

Wald- und Wiesengrundstücke in Arzl im Pitztal



Symbolbild3

Objektnummer: 6566/483

Eine Immobilie von PERFEKT IMMO GmbH

Zahlen, Daten, Fakten

Art:	Land und Forstwirtschaft
Land:	Österreich
PLZ/Ort:	6471 Arzl im Pitztal
Kaufpreis:	85.671,40 €
Infos zu Preis:	

Der Preis für die einzelnen Pakete beginnt bei € 25.788,10.

Provisionsangabe:

3,6% des Kaufpreises

Ihr Ansprechpartner



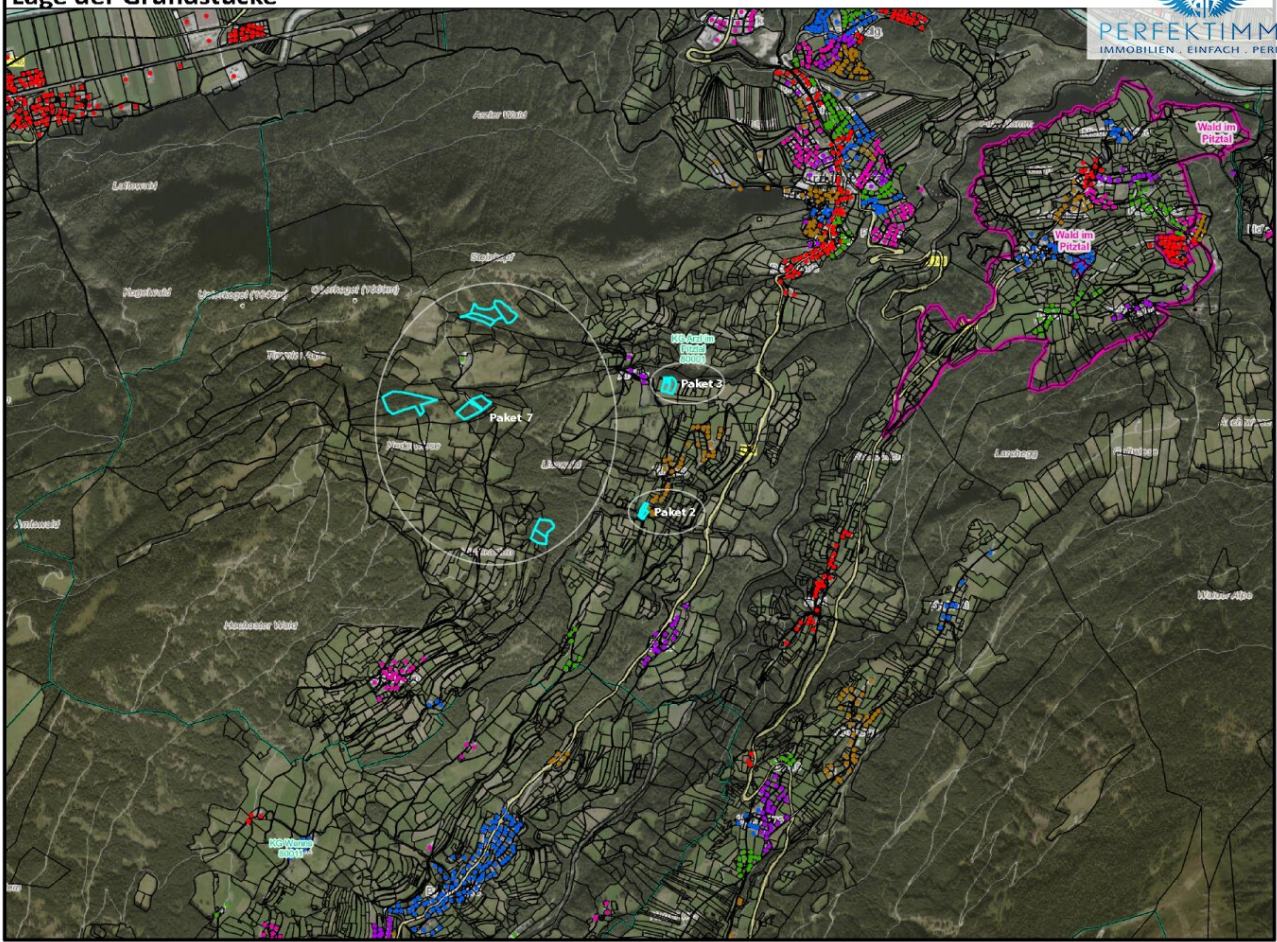
Hans-Peter Zangerle

PERFEKT IMMO GmbH
Siedlung 31
6463 Karrösten

T +43 660 7234700
H +43 660 7234700

Gerne stehe ich Ihnen für weitere Informationen oder einen Besichtigungstermin zur Verfügung.

Lage der Grundstücke

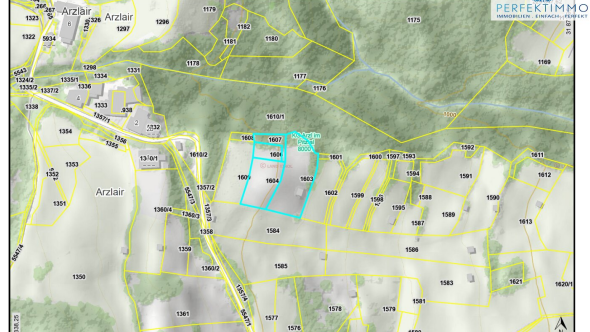


Paket 2



Gst. Nr.	EZ	Ausmaß m²	Lage	Details	Eigenschaften	Preis pro m² Ausgangsbasis	Bewertungsfaktor	Wert des Grundstückes
1441	1956	861	westlich Hofstelle	ackerfähig, Schuppen	2-schritt. Wiese	6,50	1,5	8.394,75
1448	1956	643	westlich Hofstelle	widmungsfähig/bw. Gefahrenzone	2-schritt. Wiese	170,00	0,45	49.189,50
1449	1956	203	westlich Hofstelle	Gefahrenzone WG & WB, Servitut	2-schritt. Wiese	6,50	0,50	659,25

Paket 3



Gst. Nr.	EZ	Ausmaß m²	Lage	Details	Eigenschaften	Preis pro m² Ausgangsbasis	Bewertungsfaktor	Wert des Grundstückes
1603	1956	2.241	südöstlich Arzlair	Wald 116 m², Heugille, mittl. Hangl.	2-schritt. Wiese	6,50	0,70	10.196,50
1604	1956	1.363	südöstlich Arzlair	hoche Hanglage, ackerfähig	2-schritt. Wiese	6,50	1,50	13.299,25
1606	1956	406	südöstlich Arzlair	gut zu bewirtschaften	2-schritt. Wiese	6,50	1,00	2.639,00
1607	1956	334	südöstlich Arzlair	Wald 281 m², Wiese ca. 10 %	2-schritt. Wiese	6,50	0,60	1.602,00
		Summe	4.344					€ 27.437,40



PERFEKTIMMO
IMMOBILIEN . EINFACH . PERFEKT

PERFEKTIMMO

IMMOBILIEN . EINFACH . PERFEKT



GERNE UNTERSTÜTZEN WIR AUCH SIE

Hans-Peter Zangerle
+43 660 72 34 700

- ✓ *UNVERBINDLICHE MARKTEINSCHÄTZUNG*
- ✓ *VERKAUF ZUM BESTPREIS*
- ✓ *ZAHLREICHE VORGEMERKTE KUNDEN*

VERKAUFSBERATUNG

KAUFBERATUNG

FINANZIERUNGEN

INVESTMENTS

www.perfektimmo.at

Objektbeschreibung

In Arzl im Pitztal kommen mehrere land- und forstwirtschaftliche Grundstücke (ohne Hofstelle) zum Verkauf.

Der Kauf kann wahlweise im Gesamten erfolgen oder in den folgenden Paketen.

PAKET 2: Gesamtfläche 1.707 qm, Kaufpreis € 58.244,00

PAKET 3: Gesamtfläche 4.344 qm, Kaufpreis € 27.427,40

Sollte alles zusammen gekauft werden, ist der Abgeber bereit, eine Preisreduktion vorzunehmen!

GESAMT: Gesamtfläche 6.051 qm, Kaufpreis € 85.671,40 VHB

Haben wir Ihr Interesse geweckt? Dann melden und überzeugen Sie sich mittels eines Besichtigungstermins.

Wir sind gerne jederzeit für Sie da!

Alle Angaben nach bestem Wissen. Irrtum und Zwischenverkauf vorbehalten. Dieses Exposé ist eine Vorinformation, als Rechtsgrundlage gilt alleine der abgeschlossene Kaufvertrag. §15 der Maklerverordnung gilt als vereinbart.

Weitere tolle Angebote finden Sie unter: <https://perfektimmo.at/immobilien/>

Der Vermittler ist als Doppelmakler tätig.

Infrastruktur / Entfernungen

Gesundheit

Arzt <500m

Apotheke <500m

Klinik <5.000m

Kinder & Schulen

Schule <500m
Kindergarten <500m

Nahversorgung

Supermarkt <500m
Bäckerei <2.500m
Einkaufszentrum <2.500m

Sonstige

Bank <500m
Geldautomat <2.500m
Post <500m
Polizei <2.500m

Verkehr

Bus <500m
Autobahnanschluss <1.500m
Bahnhof <1.500m

Angaben Entfernung Luftlinie / Quelle: OpenStreetMap