

Unbefristete 2-Zimmer-Wohnung in ruhiger Lage!



Objektnummer: 5889/650200120

Eine Immobilie von BWS Gemeinnützige allgemeine Bau-, Wohn- und Siedlungsgenossenschaft registrierte Genossenschaft mit beschränkter Haftung

Zahlen, Daten, Fakten

Adresse	Hauptstraße 72
Art:	Wohnung
Land:	Österreich
PLZ/Ort:	3170 Hainfeld
Baujahr:	1964
Wohnfläche:	56,27 m ²
Zimmer:	2,50
Bäder:	1
WC:	1
Heizwärmebedarf:	77,20 kWh / m ² * a
Gesamtmiete	406,70 €
Kaltmiete (netto)	246,46 €
Kaltmiete	369,72 €
Betriebskosten:	123,26 €
USt.:	36,98 €
Infos zu Preis:	

Die Miete ist gültig bis 30.6.2026.

Provisionsangabe:

Provision bezahlt der Abgeber.

Ihr Ansprechpartner

BWSG Wohnungsvergabe Bundesländer

BWS Gemeinnützige allgemeine Bau-, Wohn- und Siedlungsgenossenschaft registrierte
Genossenschaft mit beschränkter Haftung
Triester Straße 40 / 3 / 1
1100 Wien

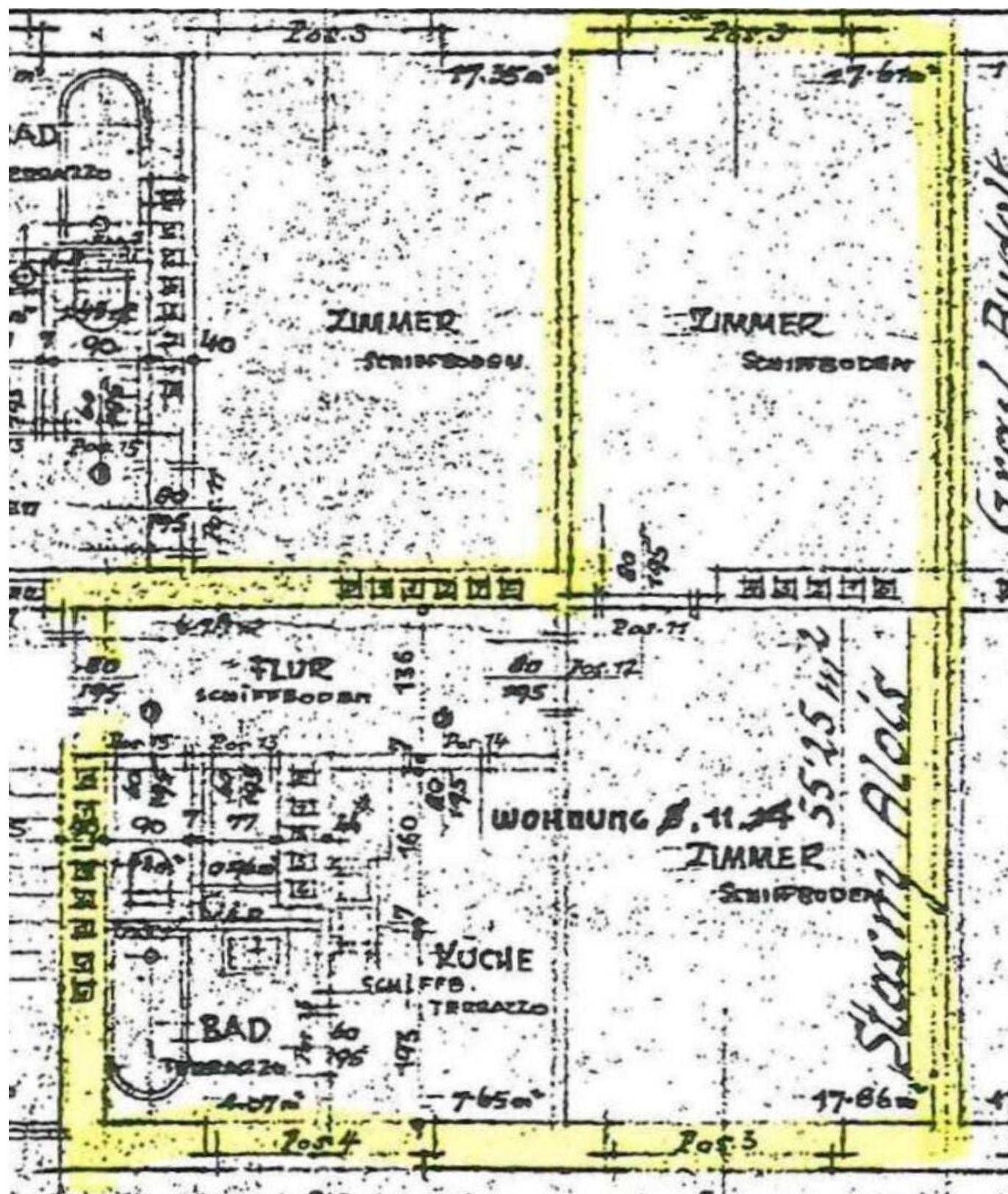
Gerne stehe ich Ihnen für weitere Informationen oder einen Besichtigungstermin zur











Objektbeschreibung

Eckdaten zur Wohnung

- unbefristetes Mietverhältnis
- Kategorie B
- Vermietung ohne Kücheneinrichtung
- Die in der Anzeige gezeigten Bilder wurden vor der letzten Vermietung im Jahr 2023 aufgenommen. Sie dienen zur Orientierung und zeigen den Zustand der Wohnung vor der aktuellen Nutzung. Eine Besichtigung wird empfohlen, um den aktuellen Zustand der Wohnung kennenzulernen.

Sie haben Interesse an dieser Wohnung?

Schritt 1 | unverbindliche Anfrage

- Bei Interesse an dieser Wohnung verwenden Sie das **Anfrageformular** auf dieser Seite (**Anfrage/E-Mail senden**).
- *Anderweitige Anfragen (telefonisch, persönlich oder via E-Mail) sind nicht möglich und werden bei der Vergabe auch nicht berücksichtigt.*

Schritt 2 | Besichtigung

- Die Vergabe von **Besichtigungsmöglichkeiten** erfolgt ausschließlich in **chronologischer Reihenfolge** der schriftlichen Anfragen über das **Anfrageformular** auf dieser Seite.

- Sobald Sie an der Reihe sind, erhalten Sie **alle notwendigen Informationen via E-Mail**.
- *Wir bitten um Verständnis, dass eine Besichtigung bei hohen Anfragezahlen nicht garantiert werden kann.*

Infrastruktur / Entfernungen

Gesundheit

Arzt <825m

Apotheke <850m

Kinder & Schulen

Kindergarten <875m

Schule <2.150m

Nahversorgung

Supermarkt <200m

Bäckerei <925m

Sonstige

Bank <825m

Geldautomat <825m

Post <825m

Polizei <1.075m

Verkehr

Bus <250m

Bahnhof <350m

Angaben Entfernung Luftlinie / Quelle: OpenStreetMap