

**SICHERE ANLAGEMÖGLICHKEIT - 3 Jahre
Vermietgarantie - Moderne vermietete Eigentumswohnung
- Top A07**



Objektnummer: 5753/516646897

Eine Immobilie von Konzeptmühle GmbH - Immobilien Bär

Zahlen, Daten, Fakten

Adresse	Leumühle 1
Art:	Wohnung - Etage
Land:	Österreich
PLZ/Ort:	4070 Popping
Baujahr:	2024
Zustand:	Neuwertig
Alter:	Neubau
Wohnfläche:	58,64 m ²
Zimmer:	2
Bäder:	1
WC:	1
Balkone:	1
Stellplätze:	1
Heizwärmebedarf:	B 35,00 kWh / m ² * a
Gesamtenergieeffizienzfaktor:	A 0,74
Kaufpreis:	269.623,20 €
Infos zu Preis:	

Eigennutzer Kaufpreis: € 260.636,50 Anleger Kaufpreis zzgl. 20% USt: € 224.686,64

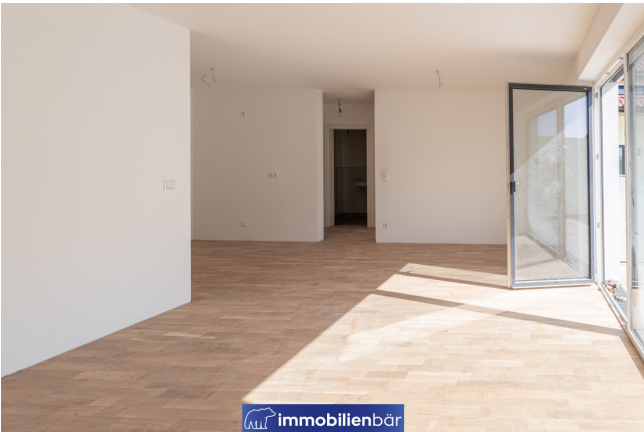
Provisionsangabe:

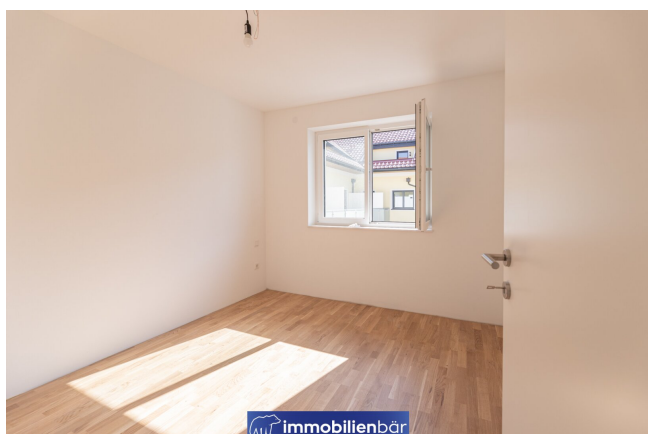
Provisionsfrei für Käufer/innen.

Ihr Ansprechpartner



Immobilien Bär - Stefan Artmayr







ATTRAKTIVE ANLEGER- WOHNUNGEN UND PAKETE

Die Investition in eine Vorsorge- oder Anlagewohnung gilt als sichere und beständige Anlageform.

IHRE VORTEILE AUF EINEN BLICK:

- Sichere Vermietung und 3 Jahre Vermietungsgarantie
- Wertsteigerung der Immobilie
- Zusätzliches Einkommen: Sofort Miete kassieren und zusätzliches Einkommen generieren
- Steuerliche Vorteile



NUTZEN SIE DIESE CHANCE:

Sichern Sie Ihre Zukunft mit gutem Gewissen wertsteigernd, regional und profitieren Sie von einmaligen Paketangeboten.

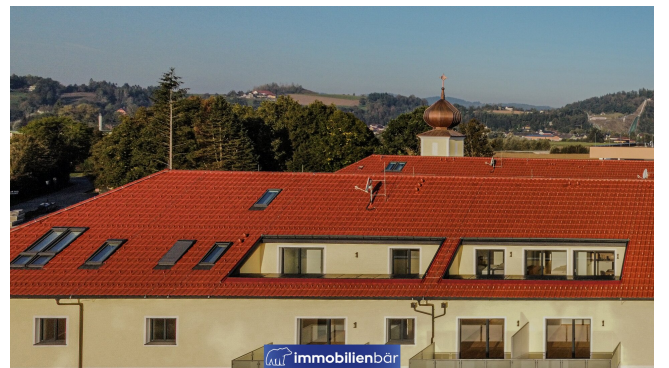
Stefan Artmayr



92 53 493

mayr@immobaer.at









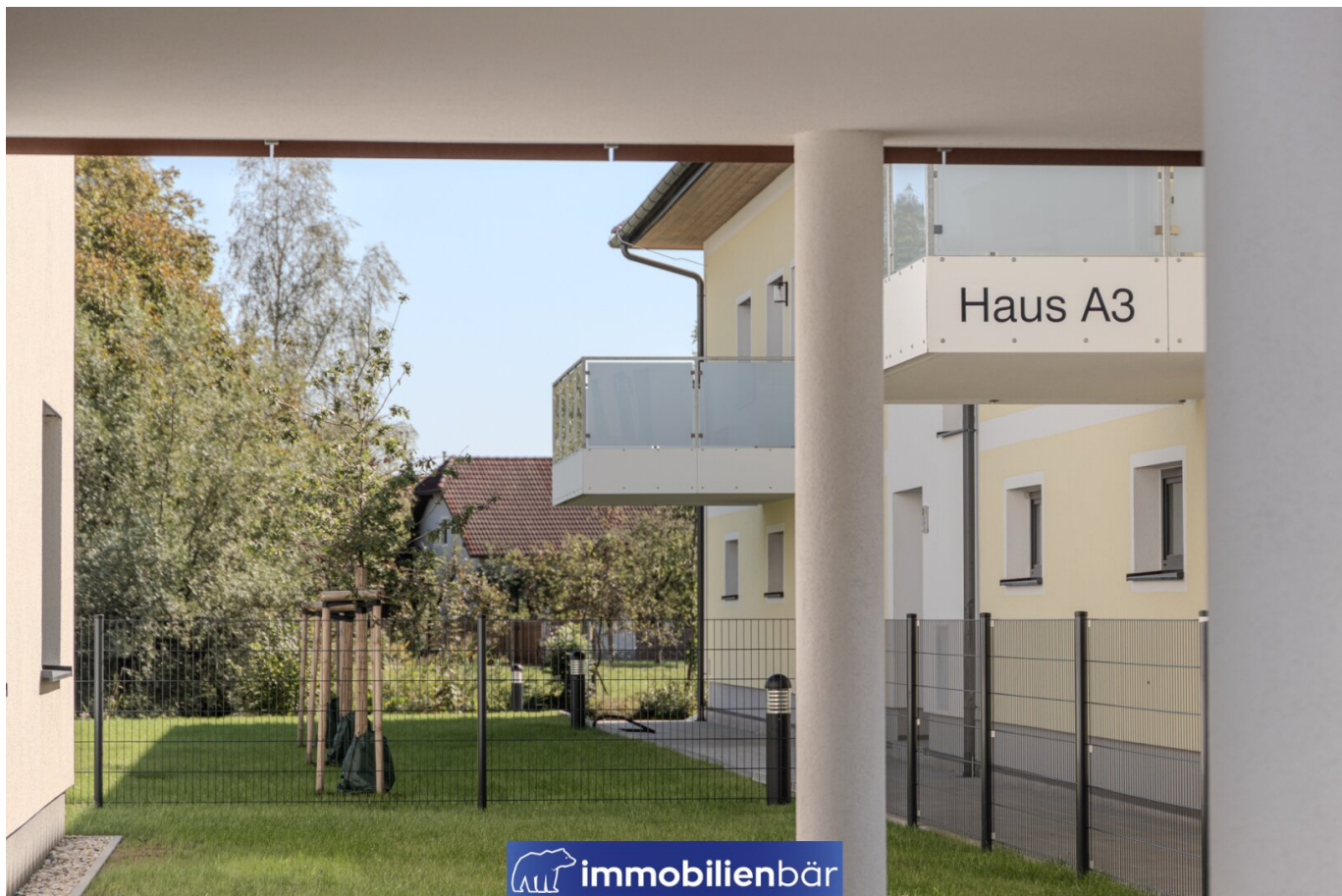
” WOHNUNG, HAUS ODER
GRUNDSTÜCK **ZU VERKAUFEN?**

WIR ÜBERNEHMEN
DAS GERNE FÜR SIE.

  /immobaeraustria
www.immobaer.at





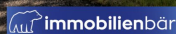




Wir sind... 

BÄRENSTARK **flexibel**
 vertrauenswürdig **STRATEGISCH**
KOMPETENT **modern**
 sympathisch **ERFAHREN** organisiert
KREATIV **HANDSCHLAG QUALITÄT DESIGN-**
 dynamisch **Marketingstark STARK**
Immer am Neuesten Stand **EHRlich**

IHR PARTNER BEI IMMOBILIEN.   //immobaeraustria
www.immobaer.at







 **immobilienbär**

” Ihr **bärenstarker** Partner bei Immobilien in Oberösterreich.

Kontaktieren Sie uns:
+43 660 1198 219 | info@immoaer.at
Linzer Straße 26, A-4701 Bad Schallerbach

  [/immoaeraustria](https://www.immoaer.at)
www.immoaer.at

 **immobilienbär**





Objektbeschreibung

WOHNEN AM SEEROSENUFER-

moderne Eigentumswohnungen in idyllischer Lage in Puppung

In der idyllischen, parkähnlichen Anlage wurden insgesamt 73 neue Wohn(t)räume in 3 Gebäuden mit Lift realisiert.

Für Abwechslung sorgt die unterschiedliche Architektur der Häuser. Der große Dreiseithof mit markantem Zwiebelturm und Dacheinschnitten beinhaltet 32 Wohnungen.

In den beiden schlicht-modernen Gebäuden mit Flachdach entstehen 19 und 22 Einheiten

Im Außenbereich befinden sich neben viel Grünfläche und Begegnungsplätzen, Besucherparkplätze sowie zusätzliche Außenstellplätze und Carportplätze.

In jedem Gebäude steht Ihnen ein zugewiesenes Kellerabteil, Trockenräume und Kinderwagenräume, sowie Fahrradabstellflächen zur Verfügung.

Zu jeder Wohnung gehört ein fixer Außenstellplatz. Die Gebäude sind in Niedrigenergiebauweise errichtet und sind je durch den Lift barrierefrei erschlossen.

PROVISIONSFREI - keine Maklerprovision zu zahlen

weitere verfügbare Wohnungen finden Sie auf der Projekthomepage www.leumühle.at

Attraktive Investitionsmöglichkeit mit sicherer Rendite - A07

Sichern Sie sich eine erstklassige Kapitalanlage in einer der begehrtesten Wohnlagen von Puppung!

Diese exklusive Neubau-Anlegerwohnung wurde von einem renommierten regionalen Bauträger errichtet und garantieren höchste Bauqualität sowie nachhaltige Wertbeständigkeit.

Die Wohnung ist bereits vermietet und bieten eine sichere Einnahmequelle für Investoren.

Highlights der Anlage:

- **Einzigartige, ruhige Lage** in naturnaher Umgebung
- **Große Balkone** mit traumhaftem Ausblick
- **Hochwertige Ausstattung** mit modernen Materialien und eleganter Architektur
- **bereits vermietet** – sofortige Einnahmen ohne Vermietungsaufwand
- **Energieeffiziente Bauweise** für geringe Betriebskosten
- **Stellplätze & Carports** für maximalen Komfort

Warum in Immobilien investieren?

Investitionen in Immobilien sind eine bewährte und sichere Anlagestrategie. Diese Neubauwohnungen in Popping bieten:

- **Stabile Wertentwicklung:** Immobilien haben sich als wertbeständige Anlageform bewährt.
- **Inflationsschutz:** Sachwerte behalten ihren Wert und steigen in Zeiten der Inflation.
- **Planbare Einnahmen:** Dank bestehender Mietverträge regelmäßige Einnahmen.
- **Steuerliche Vorteile:** Abschreibungsmöglichkeiten und geringe Steuerlast im Vergleich zu anderen Anlageformen.
- **Geringes Risiko:** Im Vergleich zu Aktien oder Fonds bietet eine vermietete Immobilie hohe Sicherheit.

Lage & Infrastruktur

Die Wohnanlage befindet sich in einer besonders ruhigen und attraktiven Lage von Popping. Die Umgebung bietet eine hohe Lebensqualität mit einer perfekten Kombination aus Natur und moderner Infrastruktur. Einkaufsmöglichkeiten, Schulen und Freizeiteinrichtungen sind

bequem erreichbar.

Kontakt & Besichtigung

Nutzen Sie diese einmalige Gelegenheit für eine sichere und rentable Kapitalanlage! Gerne stehen wir Ihnen für weitere Informationen oder eine persönliche Besichtigung zur Verfügung.

Kontaktieren Sie uns noch heute! Auf Anfrage können wir Ihnen attraktive Paketpreise anbieten.

Höhepunkte Haus A Top A07

- Wohnfläche ca. 58,64m²
- Balkon ca. 12,80 m²
- Moderne Niedrigenergiebauweise
- Lichtdurchflutete Wohnung
- 1 fixer Außenparkplatz
- Inkl. modernem Bad und WC
- Zentrale Lage
- Barrierefrei durch Lift
- Neubau

- Erstbezug
- Ruhige Wohnungen
- Großflächige Fenster
- Helle und freundliche Zimmer
- Kellerabteil
- Fahrrad- und Kinderwagenraum
- Optimale Verkehrsanbindung

PROVISIONSFREI - keine Maklerprovision zu zahlen

weitere verfügbare Wohnungen finden Sie auf der Projekthomepage www.leumühle.at

Infrastruktur / Entfernungen

Gesundheit

Arzt <2.000m

Apotheke <2.200m

Kinder & Schulen

Schule <1.675m

Kindergarten <4.175m

Nahversorgung

Supermarkt <1.550m

Bäckerei <1.675m

Einkaufszentrum <2.975m

Sonstige

Bank <2.050m
Geldautomat <2.075m
Post <2.250m
Polizei <7.800m

Verkehr

Bus <425m
Bahnhof <425m
Flughafen <2.375m

Angaben Entfernung Luftlinie / Quelle: OpenStreetMap