


**unbefristete Wohnung in guter Lage mit 1 Monat mietfrei!**



**Objektnummer: 5889/166100040**

**Eine Immobilie von BWS Gemeinnützige allgemeine Bau-, Wohn- und Siedlungsgenossenschaft registrierte Genossenschaft mit beschränkter Haftung**

## Zahlen, Daten, Fakten

Adresse	Anton-Wildgans-Gasse 7
Art:	Wohnung
Land:	Österreich
PLZ/Ort:	8750 Judenburg
Baujahr:	1962
Wohnfläche:	58,91 m <sup>2</sup>
Zimmer:	3,50
Heizwärmebedarf:	 83,90 kWh / m <sup>2</sup> * a
Gesamtmiete	480,57 €
Kaltemiete (netto)	261,15 €
Kaltemiete	436,88 €
Betriebskosten:	175,73 €
USt.:	43,69 €
Infos zu Preis:	

Die Miete ist gültig bis 30.6.2026. Mitgliedsbeitrag: € 51 pro Mieter.

### Provisionsangabe:

Provision bezahlt der Abgeber.

## Ihr Ansprechpartner

### BWSG Wohnungsvergabe Bundesländer

BWS Gemeinnützige allgemeine Bau-, Wohn- und Siedlungsgenossenschaft registrierte  
Genossenschaft mit beschränkter Haftung

Triester Straße 40 / 3 / 1

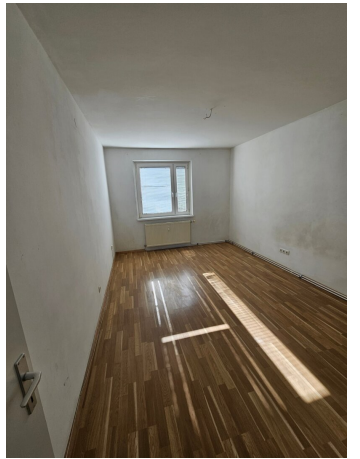
1100 Wien

Gerne stehe ich Ihnen für weitere Informationen oder einen Besichtigungstermin zur Verfügung.

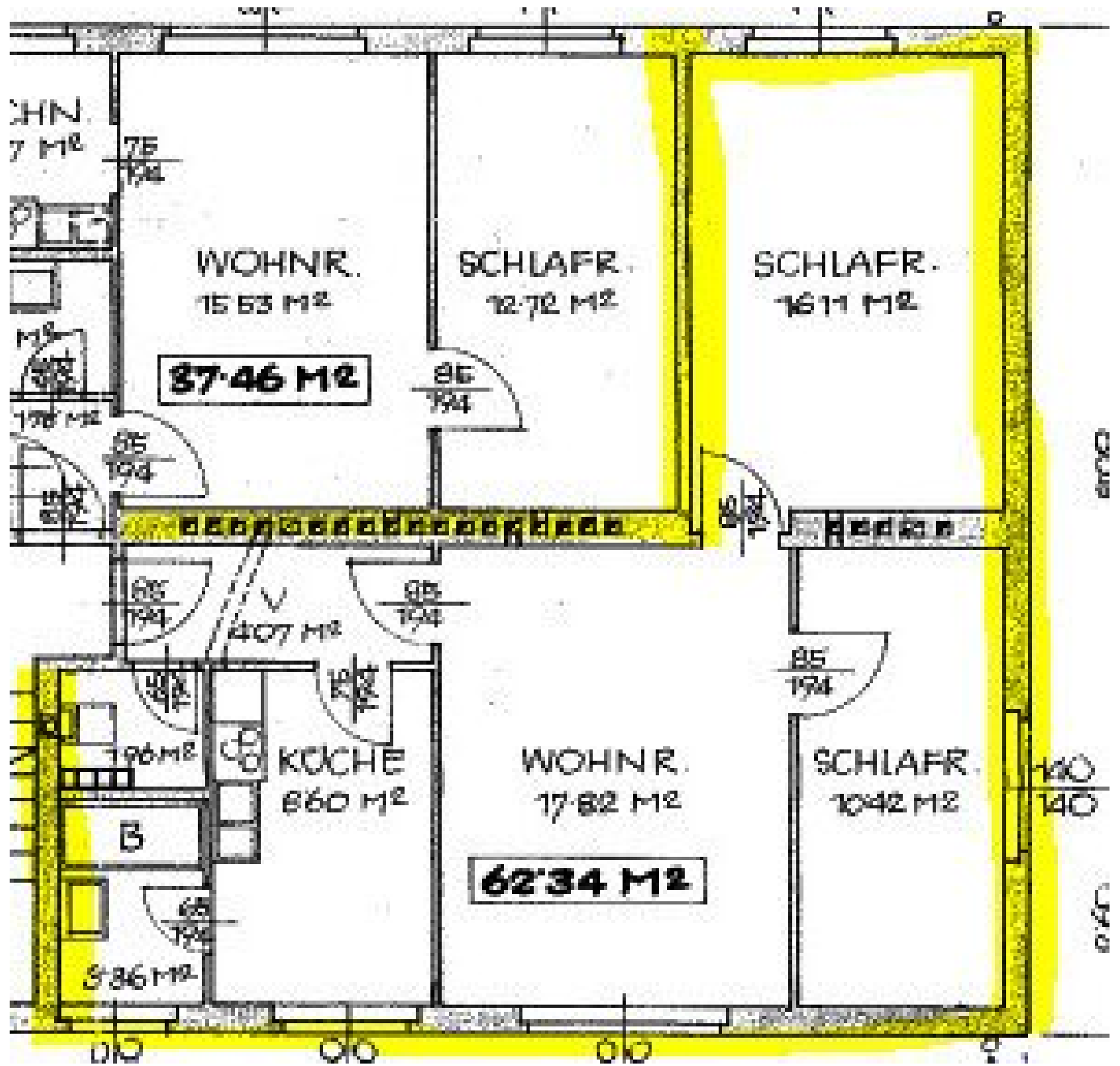












# Objektbeschreibung

## Eckdaten zur Wohnung

- unbefristete 3-Zimmer-Wohnung
- Kategorie A
- Vermietung ohne Kücheneinrichtung
- 1 Monat mietfrei!

## Sie haben Interesse an dieser Wohnung?

### Schritt 1 | unverbindliche Anfrage

- Bei Interesse an dieser Wohnung verwenden Sie das **Anfrageformular** auf dieser Seite (**Anfrage/E-Mail senden**).
- *Anderweitige Anfragen (telefonisch, persönlich oder via E-Mail) sind nicht möglich und werden bei der Vergabe auch nicht berücksichtigt.*

### Schritt 2 | Besichtigung

- Die Vergabe von **Besichtigungsmöglichkeiten** erfolgt ausschließlich in **chronologischer Reihenfolge** der schriftlichen Anfragen über das **Anfrageformular** auf dieser Seite.



- Sobald Sie an der Reihe sind, erhalten Sie **alle notwendigen Informationen via E-Mail**.
- *Wir bitten um Verständnis, dass eine Besichtigung bei hohen Anfragezahlen nicht garantiert werden kann*

## **Infrastruktur / Entfernungen**

### **Gesundheit**

Arzt <400m

Apotheke <1.650m

Krankenhaus <2.150m

### **Kinder & Schulen**

Schule <500m

Kindergarten <2.250m

### **Nahversorgung**

Supermarkt <150m

Bäckerei <500m

Einkaufszentrum <5.800m

### **Sonstige**

Bank <1.650m

Geldautomat <1.700m

Post <500m

Polizei <2.100m

### **Verkehr**

Bus <200m

Autobahnanschluss <1.250m

Bahnhof <1.450m

Flughafen <5.725m

Angaben Entfernung Luftlinie / Quelle: OpenStreetMap