

3-Zimmer-Wohnung mit Balkon in Graz



Objektnummer: 5889/161401000

Eine Immobilie von BWS Gemeinnützige allgemeine Bau-, Wohn- und Siedlungsgenossenschaft registrierte Genossenschaft mit beschränkter Haftung

Zahlen, Daten, Fakten

Adresse	Eggenberger Gürtel 52b
Art:	Wohnung
Land:	Österreich
PLZ/Ort:	8020 Graz
Baujahr:	2019
Wohnfläche:	74,19 m ²
Gesamtfläche:	74,19 m ²
Zimmer:	3
Balkone:	1
Heizwärmebedarf:	29,22 kWh / m ² * a
Gesamtmiete	931,69 €
Kaltmiete (netto)	572,31 €
Kaltmiete	846,99 €
Betriebskosten:	274,68 €
USt.:	84,70 €
Infos zu Preis:	

Miete gültig bis 30.06.2026. Genossenschaftsbeitrag einmalig 51 € pro Hauptmieter.

Ihr Ansprechpartner

BWSG Wohnungsvergabe Bundesländer

BWS Gemeinnützige allgemeine Bau-, Wohn- und Siedlungsgenossenschaft registrierte
Genossenschaft mit beschränkter Haftung
Triester Straße 40 / 3 / 1
1100 Wien

Gerne stehe ich Ihnen für weitere Informationen oder einen Besichtigungstermin zur Verfügung.









Wohnbau BWS

Eggenberger Gürtel 50, 52, 52a, 52b, 54, 54a, 56, 56a, 56b, 56c; 8020 Graz



Bauteil West

Eggenberger Gürtel Nr. 52, 52a, 52b

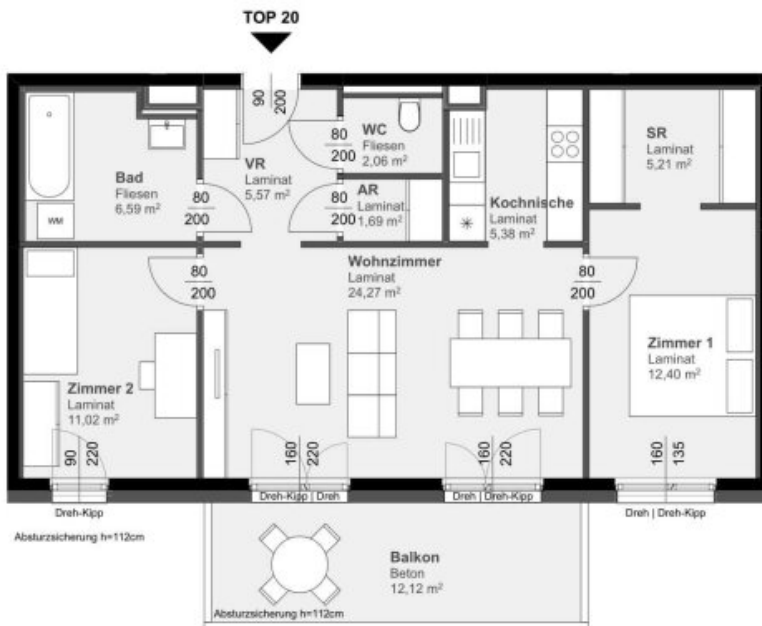
6. Obergeschoss

52b **TOP 20**

3 Zimmer Wohnung **Typ C4**

Wohnnutzfläche: 74,19 m²

davon WNF beheizt: 74,19 m²



Raumliste	m ²
AR	1,69
Bad	6,59
Kochnische	5,38
SR	5,21
VR	5,57
WC	2,06
Wohnzimmer	24,27
Zimmer 1	12,40
Zimmer 2	11,02
Balkon	12,12

Kellerabteil vorhanden

Hinsichtlich der Ausstattung gilt ausschließlich die jeweils aktuelle Bau- und Ausstattungsbeschreibung. Bei Dunstabzugshauben nur Umluft möglich. Für Einbaumöbel müssen Naturmaße genommen werden. Alle Quadratmeterangaben sind nach Rohbaumaßen gerechnet. Geringfügige m²-Abweichungen in der Ausführungsphase sind auf Grund von Bautoleranzen möglich. Die dargestellte Einrichtung ist nur ein Vorschlag und wird nicht mitgeliefert. Änderungen während der Bauausführung vorbehalten.



kirsch zt gmbh

schwedenplatz 2/64 - A_1010 wien
tel: +43_ [0]1_8901010 fax: dw19
mobil: +43_ [0]650_6455977
email:office@ckirsch.at - www.ckirsch.at

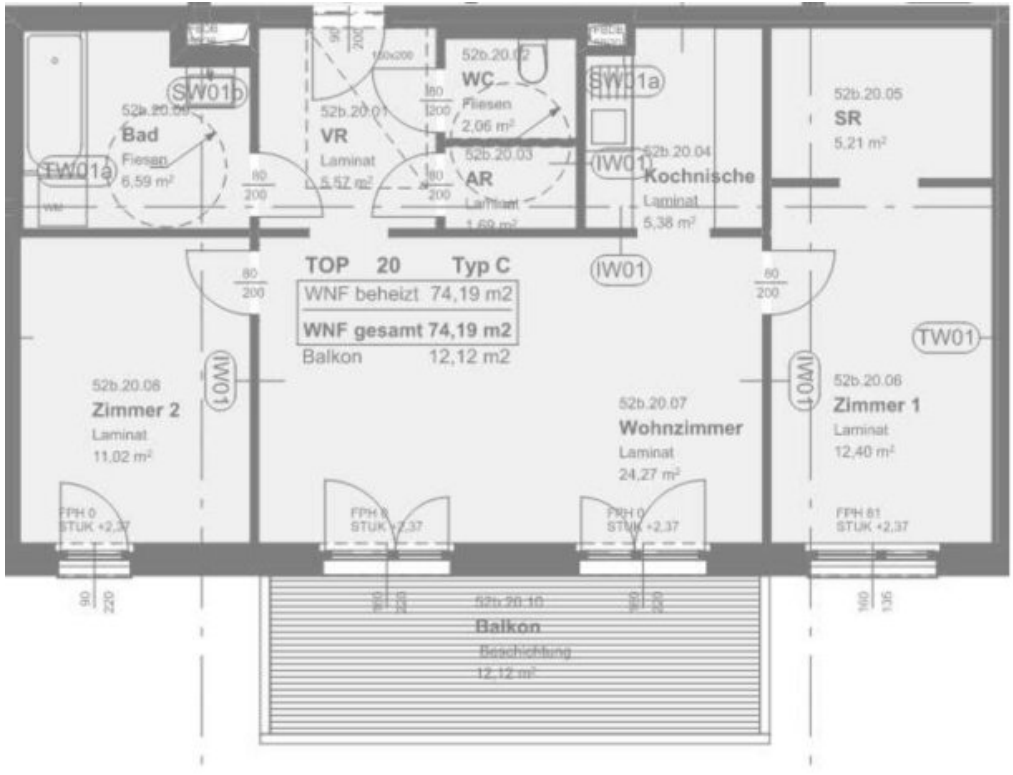


besser wohnen seit Generationen

BWS
Gemeinnützige allgemeine Bau-,
Wohn- und Siedlungsgenossenschaft
registrierte Genossenschaft
mit beschränkter Haftung

1050 Wien, Margareten Gürtel 36-40
tel: +43 1 546 08-0

VERGABEPLAN **VORABZUG**
Stand 20.10.2017



Objektbeschreibung

SPRING SPECIAL ?– Ihre neue Wohnung wartet!

Einziehen & sparen

2 Monate geschenkt!

Bei Vertragsabschluss bis **01.06.2026**

Eckdaten zur Wohnung

- Kategorie A

- Kücheneinrichtung:
 - Vermietung ohne Kücheneinrichtung
 - *Küchenablöse vom Vormieter auf freiwilliger Basis eventuell möglich*

- Wohnungsfotos: nur, wenn Fotos alt sind
 - Die in der Anzeige gezeigten Bilder wurden vor der letzten Vermietung im Jahr 2024 aufgenommen.

Sie dienen zur Orientierung und zeigen den Zustand der Wohnung vor der aktuellen Nutzung.

Eine Besichtigung wird empfohlen, um den aktuellen Zustand der Wohnung kennenzulernen.
 - Die in der Anzeige gezeigten Bilder wurden vor der letzten Vermietung im Jahr 2024 aufgenommen.

Unsere Hausverwaltung hat bis zur Weitervermietung keinen Zugang zur Wohnung, daher ist der tatsächliche Wohnungszustand nicht bekannt.

Wir gehen davon aus, dass sich der Zustand seit der letzten Vermietung

verbessert hat. Sollte es sich wider Erwarten weiterhin um einen [Bastlerhit](#) handeln, können Ihnen für Selbstsanierungsmaßnahmen mietfreie Monate gewährt werden. Die Anzahl der mietfreien Monate ist abhängig vom Zustand und den notwendigen Arbeiten.

Sie haben Interesse an dieser Wohnung?

Schritt 1 | unverbindliche Anfrage

- Bei Interesse an dieser Wohnung verwenden Sie das **Anfrageformular** auf dieser Seite (**Anfrage/E-Mail senden**).
- *Anderweitige Anfragen (telefonisch, persönlich oder via E-Mail) sind nicht möglich und werden bei der Vergabe auch nicht berücksichtigt.*

Schritt 2 | Besichtigung

- Die Vergabe von **Besichtigungsmöglichkeiten** erfolgt ausschließlich in **chronologischer Reihenfolge** der schriftlichen Anfragen über das **Anfrageformular** auf dieser Seite.
- Sobald Sie an der Reihe sind, erhalten Sie **alle notwendigen Informationen via E-Mail**.
- *Wir bitten um Verständnis, dass eine Besichtigung bei hohen Anfragezahlen nicht garantiert werden kann.*

Infrastruktur / Entfernungen

Gesundheit

Arzt <175m

Apotheke <525m

Klinik <725m

Krankenhaus <550m

Kinder & Schulen

Schule <575m
Kindergarten <150m
Universität <850m
Höhere Schule <975m

Nahversorgung

Supermarkt <275m
Bäckerei <275m
Einkaufszentrum <600m

Sonstige

Geldautomat <550m
Bank <550m
Post <700m
Polizei <550m

Verkehr

Bus <150m
Straßenbahn <575m
Autobahnanschluss <3.925m
Bahnhof <425m
Flughafen <8.925m

Angaben Entfernung Luftlinie / Quelle: OpenStreetMap