

unbefristet | nette 3,5 Zimmer-Wohnung mit Stellplatz!



Objektnummer: 5889/662120103

Eine Immobilie von BWS Gemeinnützige allgemeine Bau-, Wohn- und Siedlungsgenossenschaft registrierte Genossenschaft mit beschränkter Haftung

Zahlen, Daten, Fakten

Adresse	Kirchengasse
Art:	Wohnung
Land:	Österreich
PLZ/Ort:	8435 Wagna
Baujahr:	1988
Wohnfläche:	86,47 m ²
Gesamtfläche:	86,47 m ²
Zimmer:	3,50
Bäder:	1
WC:	1
Heizwärmebedarf:	90,10 kWh / m ² * a
Gesamtmiete	857,69 €
Kaltmiete (netto)	484,43 €
Kaltmiete	779,72 €
Betriebskosten:	295,29 €
USt.:	77,97 €
Infos zu Preis:	

Die Miete ist gültig bis 30.06.2026.

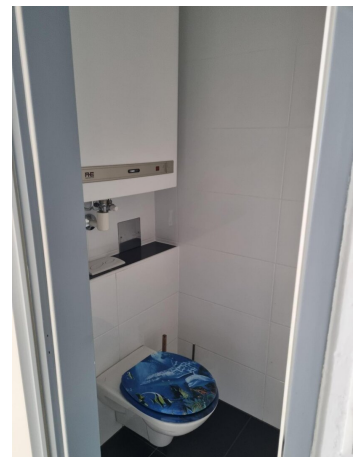
Ihr Ansprechpartner

BWSG Wohnungsvergabe Bundesländer

BWS Gemeinnützige allgemeine Bau-, Wohn- und Siedlungsgenossenschaft registrierte
Genossenschaft mit beschränkter Haftung
Triester Straße 40 / 3 / 1
1100 Wien

Gerne stehe ich Ihnen für weitere Informationen oder einen Besichtigungstermin zur Verfügung.

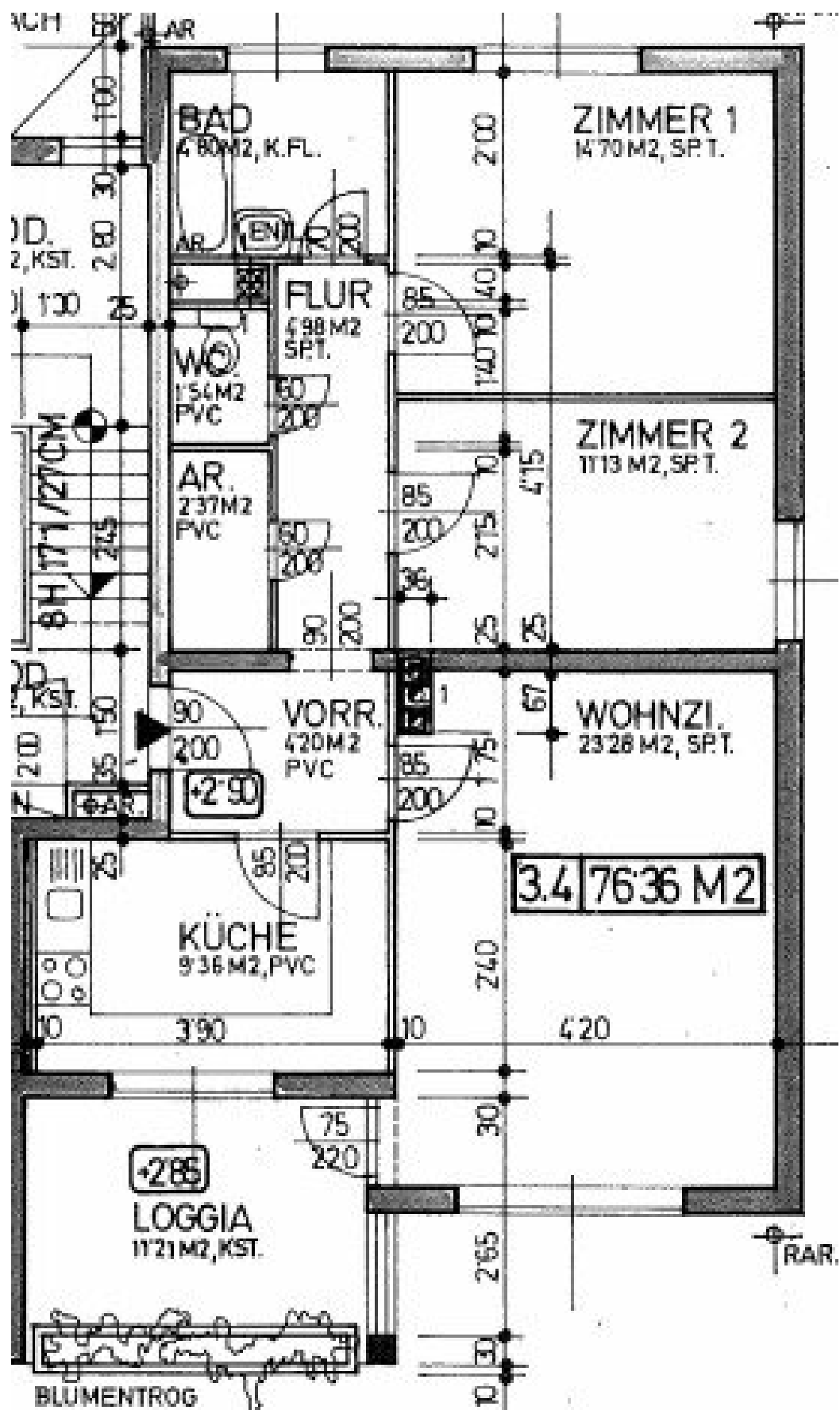












Objektbeschreibung

Bei Anmietung einer Wohnung ist ein Stellplatz inkludiert.

Eckdaten zur Wohnung

- unbefristetes Mietverhältnis
- [Kategorie A](#)
- Vermietung ohne Kücheneinrichtung
- gratis Stellplatz
- Die in der Anzeige gezeigten Bilder wurden vor der letzten Vermietung im Jahr 2024 aufgenommen. Sie dienen zur Orientierung und zeigen den Zustand der Wohnung vor der aktuellen Nutzung.

Sie haben Interesse an dieser Wohnung?

Schritt 1 | unverbindliche Anfrage

- Bei Interesse an dieser Wohnung verwenden Sie das **Anfrageformular** auf dieser Seite (**Anfrage/E-Mail senden**).
- *Anderweitige Anfragen (telefonisch, persönlich oder via E-Mail) sind nicht möglich und werden bei der Vergabe auch nicht berücksichtigt.*

Schritt 2 | Besichtigung

- Die Vergabe von **Besichtigungsmöglichkeiten** erfolgt ausschließlich in **chronologischer Reihenfolge** der schriftlichen Anfragen über das **Anfrageformular** auf dieser Seite.
- Sobald Sie an der Reihe sind, erhalten Sie **alle notwendigen Informationen via E-Mail**.
- *Wir bitten um Verständnis, dass eine Besichtigung bei hohen Anfragezahlen nicht garantiert werden kann.*

Infrastruktur / Entfernungen

Gesundheit

Arzt <250m

Apotheke <750m

Krankenhaus <500m

Kinder & Schulen

Schule <500m

Kindergarten <1.750m

Höhere Schule <3.000m

Nahversorgung

Supermarkt <500m

Bäckerei <2.500m

Einkaufszentrum <2.500m

Sonstige

Bank <250m

Geldautomat <2.250m

Post <2.500m

Polizei <1.750m

Verkehr

Bus <250m

Autobahnanschluss <4.250m

Bahnhof <2.000m

Angaben Entfernung Luftlinie / Quelle: OpenStreetMap