

Tanz-, Fitness- oder Yogastudio in Bestlage - MIETKAUF möglich



Objektnummer: 4501

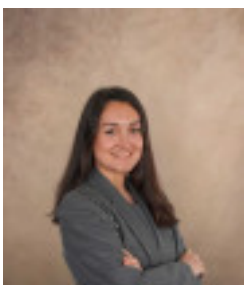
Eine Immobilie von Landaa Immobilienverwertung GmbH

Zahlen, Daten, Fakten

Adresse	Johann-Strauß-Gasse
Art:	Freizeitimmobilie gewerblich - Sportanlagen
Land:	Österreich
PLZ/Ort:	1040 Wien
Baujahr:	1890
Zustand:	Gepflegt
Alter:	Altbau
Nutzfläche:	53,37 m ²
Zimmer:	1
Bäder:	1
WC:	1
Heizwärmebedarf:	C 77,20 kWh / m ² * a
Gesamtenergieeffizienzfaktor:	B 0,93
Kaufpreis:	299.000,00 €
Betriebskosten:	86,60 €
USt.:	17,32 €
Provisionsangabe:	

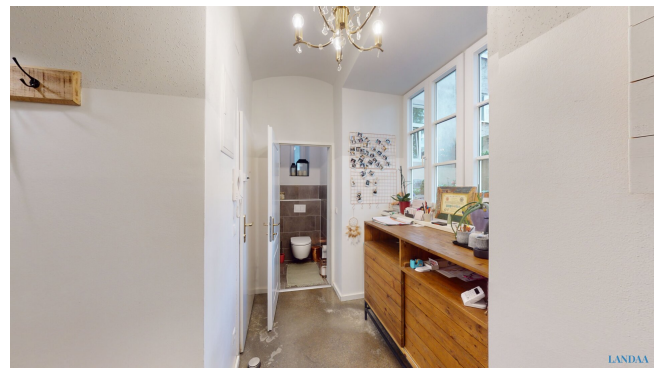
3% des Kaufpreises zzgl. 20% USt.

Ihr Ansprechpartner

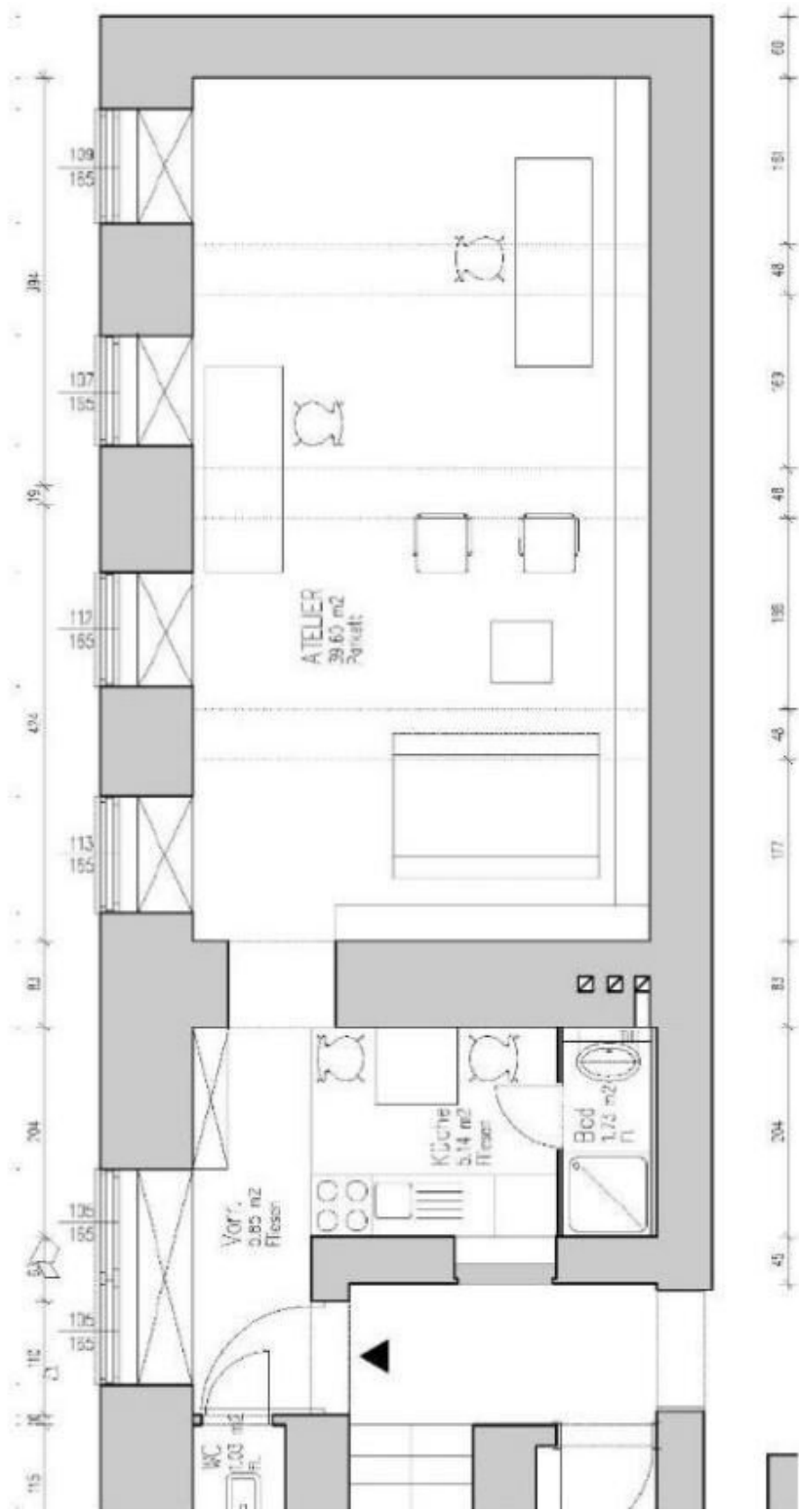


Elza Hallett

LANDAA Immobilien GmbH
Kärntner Ring 10/10B
1010 Wien







LANDAA

Objektbeschreibung

In guter Lage des 4. Wiener Gemeindebezirks wird ein modernes, leerstehendes Tanz-, Fitness- oder Yogastudio mit einer Gesamtfläche von ca. 53,37 m² im Rahmen eines individuell gestaltbaren Mietkaufs angeboten.

Die Fläche gliedert sich in:

- Vorraum (ca. 5,85 m²)
- Küche (ca. 5,14 m²)
- Badezimmer (ca. 1,73 m²)
- WC (ca. 1,03 m²)
- großzügiger Studio-Bereich (ca. 39,60 m²)

Das Objekt wurde zuletzt als erfolgreich geführtes Studio genutzt und bietet ideale Voraussetzungen für Unternehmer:innen aus dem Fitness-, Tanz- oder Wellnessbereich, die eine gut gelegene Fläche mit eigenem Konzept neu beleben möchten.

Perfekt geeignet sowohl zur Eigennutzung als auch als langfristige Investition.

Für weitere Informationen oder zur Vereinbarung eines Besichtigungstermins stehen wir Ihnen gerne zur Verfügung.

Für weitere einzigartige und besondere Immobilien besuchen Sie uns auf www.landaa.at

Wir weisen darauf hin, dass zwischen dem Vermittler und dem zu vermittelnden Dritten ein familiäres oder wirtschaftliches Naheverhältnis besteht.

Der Vermittler ist als Doppelmakler tätig.

Infrastruktur / Entfernungen

Gesundheit

Arzt <500m

Apotheke <250m

Klinik <750m

Krankenhaus <500m

Kinder & Schulen

Schule <500m

Kindergarten <250m

Universität <500m

Höhere Schule <750m

Nahversorgung

Supermarkt <250m

Bäckerei <500m

Einkaufszentrum <500m

Sonstige

Geldautomat <250m

Bank <500m

Post <500m

Polizei <1.000m

Verkehr

Bus <250m

U-Bahn <500m

Straßenbahn <250m

Bahnhof <500m

Autobahnanschluss <2.750m

Angaben Entfernung Luftlinie / Quelle: OpenStreetMap