

3-Zimmer-Wohnung mit Loggia und Aufzug in Graz, 74m²



Objektnummer: 5889/161400700

Eine Immobilie von BWS Gemeinnützige allgemeine Bau-, Wohn- und Siedlungsgenossenschaft registrierte Genossenschaft mit beschränkter Haftung

Zahlen, Daten, Fakten

Adresse	Eggenberger Gürtel 52a
Art:	Wohnung
Land:	Österreich
PLZ/Ort:	8020 Graz
Baujahr:	2019
Wohnfläche:	74,17 m ²
Gesamtfläche:	86,29 m ²
Zimmer:	3
Heizwärmebedarf:	29,22 kWh / m ² * a
Gesamtmiete	920,36 €
Kaltmiete (netto)	565,36 €
Kaltmiete	836,69 €
Betriebskosten:	271,33 €
USt.:	83,67 €
Infos zu Preis:	

Miete gültig bis 30.06.2026. Genossenschaftsbeitrag einmalig 51 € pro Hauptmieter.

Ihr Ansprechpartner

BWSG Wohnungsvergabe Bundesländer

BWS Gemeinnützige allgemeine Bau-, Wohn- und Siedlungsgenossenschaft registrierte
Genossenschaft mit beschränkter Haftung
Triester Straße 40 / 3 / 1
1100 Wien

Gerne stehe ich Ihnen für weitere Informationen oder einen Besichtigungstermin zur Verfügung.



Wohnbau BWS

Eggenberger Gürtel 50, 52, 52a, 52b, 54, 54a, 56, 56a, 56b, 56c; 8020 Graz



Bauteil West

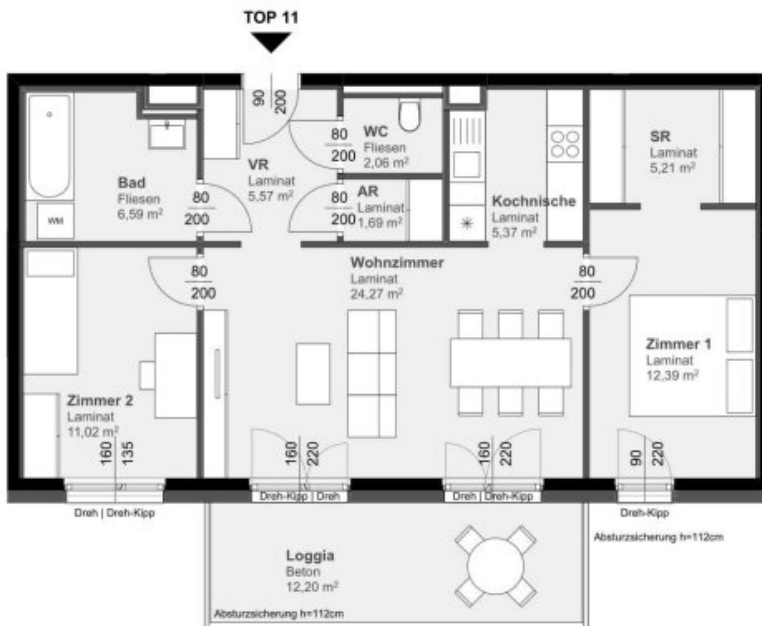
Eggenberger Gürtel Nr. 52, 52a, 52b

3. Obergeschoss

52a **TOP 11**
3 Zimmer Wohnung Typ C4

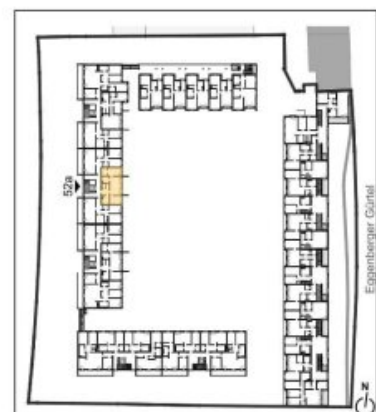
Wohnnutzfläche: 86,37 m²

davon WNF beheizt: 74,17 m²



Raumliste	m ²
AR	1,69
Bad	6,59
Kochnische	5,37
SR	5,21
VR	5,57
WC	2,06
Wohnzimmer	24,27
Zimmer 1	12,39
Zimmer 2	11,02
Loggia	12,20

Kellerabteil vorhanden



Hinsichtlich der Ausstattung gilt ausschließlich die jeweils aktuelle Bau- und Ausstattungsbeschreibung. Bei Dunstabzugshauben nur Umluft möglich. Für Einbaumöbel müssen Naturmaße genommen werden. Alle Quadratmeterangaben sind nach Rohbaumaßen gerechnet. Geringfügige m²-Abweichungen in der Ausführungsphase sind auf Grund von Bautoleranzen möglich. Die dargestellte Einrichtung ist nur ein Vorschlag und wird nicht mitgeliefert. Änderungen während der Bauausführung vorbehalten.



kirsch zt gmbh

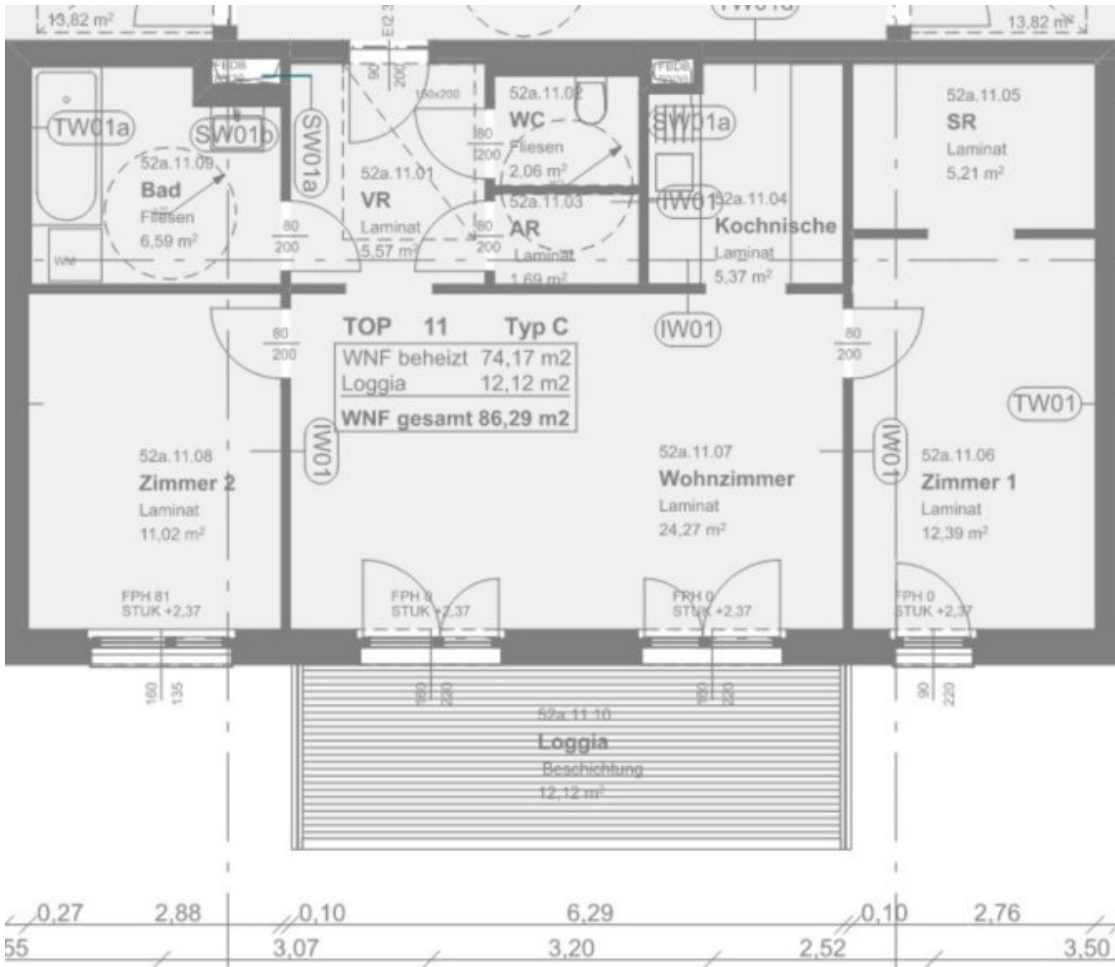
schwedenplatz 2/64 - A_1010 wien
tel: +43_ [0]1_8901010 fax: dw19
mobil: +43_ [0]650_6455977
email:office@ckirsch.at - www.ckirsch.at

bwsg
besser wohnen seit Generationen

BWS
Gemeinnützige allgemeine Bau-,
Wohn- und Siedlungsgenossenschaft
registrierte Genossenschaft
mit beschränkter Haftung

1050 Wien, Margareten Gürtel 36-40
tel: +43 1 546 08-0

VERGABEPLAN VORABZUG
Stand 20.10.2017



Objektbeschreibung

SPRING SPECIAL ?– Ihre neue Wohnung wartet!

Einziehen & sparen

2 Monate geschenkt!

Bei Vertragsabschluss bis **01.06.2026**

Eckdaten zur Wohnung

- Kategorie A

- Kücheneinrichtung:
 - Vermietung ohne Kücheneinrichtung

Sie haben Interesse an dieser Wohnung?

Schritt 1 | unverbindliche Anfrage

- Bei Interesse an dieser Wohnung verwenden Sie das **Anfrageformular** auf dieser Seite (**Anfrage/E-Mail senden**).
- *Anderweitige Anfragen (telefonisch, persönlich oder via E-Mail) sind nicht möglich und werden bei der Vergabe auch nicht berücksichtigt.*

Schritt 2 | Besichtigung

- Die Vergabe von **Besichtigungsmöglichkeiten** erfolgt ausschließlich in **chronologischer Reihenfolge** der schriftlichen Anfragen über

das **Anfrageformular** auf dieser Seite.

- Sobald Sie an der Reihe sind, erhalten Sie **alle notwendigen Informationen via E-Mail**.
- *Wir bitten um Verständnis, dass eine Besichtigung bei hohen Anfragezahlen nicht garantiert werden kann.*

Infrastruktur / Entfernungen

Gesundheit

Arzt <175m
Apotheke <525m
Klinik <725m
Krankenhaus <550m

Kinder & Schulen

Schule <575m
Kindergarten <150m
Universität <850m
Höhere Schule <975m

Nahversorgung

Supermarkt <275m
Bäckerei <275m
Einkaufszentrum <600m

Sonstige

Geldautomat <550m
Bank <550m
Post <700m
Polizei <550m

Verkehr

Bus <150m
Straßenbahn <575m
Autobahnanschluss <3.925m
Bahnhof <425m
Flughafen <8.925m

Angaben Entfernung Luftlinie / Quelle: OpenStreetMap