

## **400 ha Eigenjagd mit Schwarzwildjagd**



**Objektnummer: 11405**

**Eine Immobilie von Bischof Immobilien Ges.m.b.H**

## Zahlen, Daten, Fakten

<b>Art:</b>	Grundstück - Land- und Forstwirtschaft
<b>Land:</b>	Österreich
<b>PLZ/Ort:</b>	2081 Weitersfeld
<b>Nutzfläche:</b>	4.000.000,00 m <sup>2</sup>
<b>Provisionsangabe:</b>	

3% des Kaufpreises zzgl. 20% USt.

## Ihr Ansprechpartner

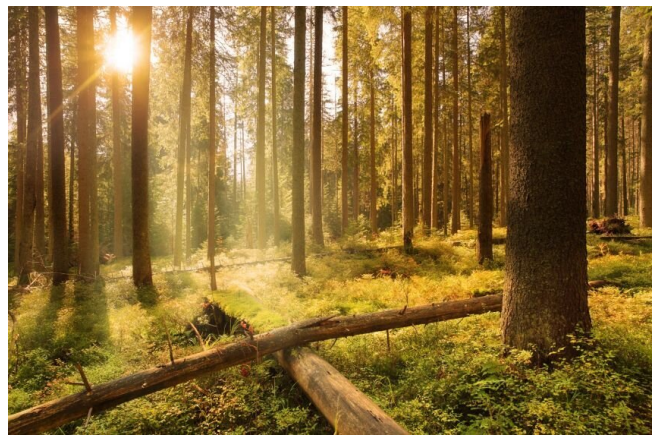


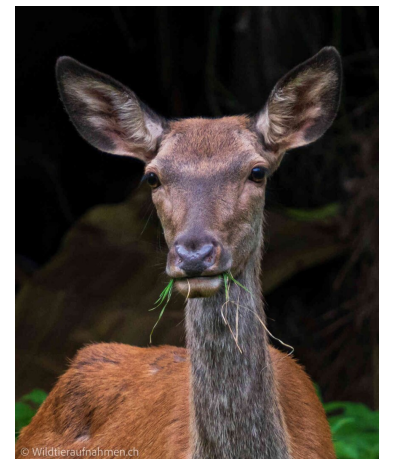
### **Klaus Bischof**

Bischof Immobilien Ges.m.b.H  
Burggasse 132  
8750 Judenburg

T +43 / 3572 / 86 88 2

Gerne stehe ich Ihnen für weitere Informationen oder einen Besichtigungstermin zur Verfügung.







# Objektbeschreibung

## 400 ha Forstbesitz mit 460 ha Jagdfläche

Zum Verkauf gelangt ein außergewöhnlicher Eigenjagdbesitz mit ca. 400 ha arrondierter Eigenfläche und dann noch mit Einschluss eine ca. 460 ha Jagdfläche in reizvoller Lage auf 450–500 m Seehöhe. Das Anwesen befindet sich in einem geschützten Naturraum und bietet dadurch ideale Voraussetzungen für einen gesunden, artenreichen Wildbestand. Der gepflegte Mischwaldbestand überzeugt mit ausgezeichneter Bonität (7,2) und einem hochwertigen Laubholzanteil. Vorherrschend sind Trauben- und Stieleichen, Rot- und Weißbuchen, Esche, Erle sowie Els- und Maulbeere. Ergänzend finden sich Fichte, Tanne, Lärche sowie Kiefer und Schwarzkiefer in geringem, ausgewogenem Anteil.

Die Jagd genießt durch die Lage im Naturschutzgebiet einen besonderen Stellenwert, ein echtes Wildreservat mit stabilem Bestand. Riegel- und Bewegungsjagden verlaufen traditionell erfolgreich und versprechen kräftiges Weidmannsheil. Auch Niederwild ist in beachtlicher Zahl vorhanden. Sämtliche Jagdeinrichtungen befinden sich in sehr gutem Zustand. Die Wildäcker sind optimal erschlossen und bequem erreichbar. Die gesamte Infrastruktur ermöglicht eine professionelle und zugleich genussvolle Bewirtschaftung des Reviers.

Dieses Anwesen vereint jagdliche Qualität, naturnahen Mischwald und nachhaltige Wertanlage in einzigartiger Weise, eine seltene Gelegenheit für anspruchsvolle Jäger und Investoren.

\* **Rotwild**            **Revierübergreifender Abschuss Hirsch jeweils 1 Stk. Kl. I, II und 11 Stk. Kl. III**

\* **Schwarzwild**    **ca. 51 Stk.**

\* **Damwild**            **Revierübergreifender Abschuss Hirsch jeweils Kl. I, 15 Stk. Kl. II, 25 Stk. Kl. III**  
96 Stk. Tier u. Kälber

\* **Rehwild**            **Kl. I, Kl. II und 4 Stk. Geiß und Kitz**

\* **Muffelwild**        **Widder Altersklasse > 3 Jahre ca. 5 Stk, und < 3 Jahre ca. 5 Stk. und 30 Stk.**  
Schafe und Lämmer

Nähere Informationen über unser Büro.

BITTE BEACHTEN SIE, DASS WIR AUFGRUND DER NACHWEISPFLICHT GEGENÜBER DEM EIGENTÜMER NUR ANFRAGEN MIT VOLLSTÄNDIGER ANGABE DER ANSCHRIFT BEARBEITEN KÖNNEN.

Der Vermittler ist als Doppelmakler tätig.

### **Infrastruktur / Entfernungen**

#### **Gesundheit**

Arzt <1.000m

Apotheke <7.000m

#### **Kinder & Schulen**

Schule <6.500m

Kindergarten <6.000m

#### **Nahversorgung**

Supermarkt <6.000m

#### **Sonstige**

Bank <6.500m

Geldautomat <6.500m

Polizei <6.500m

Post <6.000m

#### **Verkehr**

Bus <1.000m

Bahnhof <1.000m

Angaben Entfernung Luftlinie / Quelle: OpenStreetMap