

Exklusive Wohnperle am Rauschelesee: Eleganz, Seeblick und unvergleichliches Wohngefühl



Objektnummer: 5156/10640

Eine Immobilie von Kompagnon Immobilien GmbH

Zahlen, Daten, Fakten

Art:	Wohnung
Land:	Österreich
PLZ/Ort:	9074 Höflein
Alter:	Neubau
Wohnfläche:	160,00 m ²
Zimmer:	5
Bäder:	2
Terrassen:	1
Garten:	300,00 m ²
Kaufpreis:	700.000,00 €
Provisionsangabe:	

3% des Kaufpreises zzgl. 20% USt.

Ihr Ansprechpartner



Mario Pobatschnig

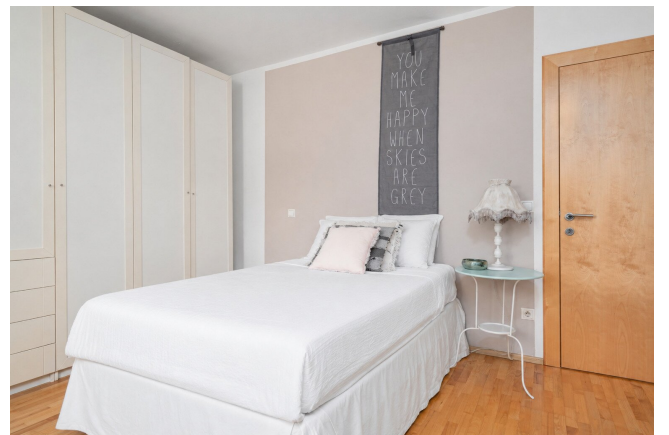
Kompagnon Immobilien GmbH
Ferdinand-Wedenig-Str.3
9500 Villach

T +43 664 2338903

Gerne stehe ich Ihnen für weitere Informationen oder einen Besichtigungstermin zur Verfügung.













Objektbeschreibung

Willkommen in Ihrer persönlichen Oase am Rauschelesee, wo Luxus und Eleganz auf natürliche Schönheit treffen!

Diese besonders exquisite Galerie-Wohnung bietet Ihnen ein unvergleichliches Wohngefühl inmitten einer atemberaubenden Kulisse.

Mit ihrem unverbaubaren Seeblick, dem großzügigen Garten und der idealen Lage nahe dem Wörthersee und dem Keutschachersee, erfüllt sie alle Ansprüche an ein traumhaftes Zuhause.

Diese traumhafte Galerie-Wohnung erstreckt sich über zwei Stockwerke und verfügt über eine Wohnfläche von ca. 160m².

Bei Betreten der Wohnung erwartet Sie ein beeindruckender Blick durch die großzügige Fensterfront in Richtung Süden, der Ihnen zu jeder Tageszeit eine faszinierende Aussicht auf den See und die umgebende Natur bietet.

Die hohe Raumhöhe verleiht dem Wohnraum ein luftiges und großzügiges Ambiente.

Die Wohnung beeindruckt mit insgesamt **fünf Zimmern**, darunter vier Schlafzimmer, die Ihnen und Ihren Gästen ausreichend Privatsphäre bieten.

Zwei Badezimmer sorgen für zusätzlichen Komfort und ermöglichen einen ungestörten Start in den Tag.

Die **moderne Architektur** und die **hochwertige Ausstattung** setzen stilvolle Akzente und unterstreichen den luxuriösen Charakter der Wohnung.

Ein weiteres Highlight dieser Immobilie ist die **großzügige Terrasse** und der **Eigengarten**, die Ihnen eine private Rückzugsmöglichkeit im Freien bieten.

Hier können Sie entspannte Stunden verbringen und die Sonne in vollen Zügen genießen.

Der Blick auf den Rauschelesee wird Sie dabei stets begleiten und für eine unvergessliche Atmosphäre sorgen.

Das Mehrfamilienhaus, in dem sich die Wohnung befindet, umfasst insgesamt drei Wohneinheiten.

Dies gewährleistet eine angenehme Gemeinschaft und eine harmonische Nachbarschaft.

Aktuell befinden sich die Wohnungen im Prozess der Parifizierung, bei dem Wohnungseigentum begründet wird.

Immobilien in Lagen wie dieser sind eine Rarität!

Rufen Sie am besten jetzt gleich an und vereinbaren Sie Ihren persönlichen Besichtigungstermin - +43 664 233 89 03 Mario Pobatschnig, KOMPAGNON Immobilien Kärnten.

Obige Angaben basieren auf Informationen des Eigentümers und sind ohne Gewähr. Irrtum und Änderungen vorbehalten.

Hinweis gemäß Energieausweisvorlagegesetz: Ein Energieausweis wurde vom Eigentümer bzw. Verkäufer, nach unserer Aufklärung über die generell geltende Vorlagepflicht, sowie Aufforderung zu seiner Erstellung noch nicht vorgelegt. Daher gilt zumindest eine dem Alter und der Art des Gebäudes entsprechende Gesamtenergieeffizienz als vereinbart. Wir übernehmen keinerlei Gewähr oder Haftung für die tatsächliche Energieeffizienz der angebotenen Immobilie.

Der Vermittler ist als Doppelmakler tätig.

Infrastruktur / Entfernungen

Gesundheit

Arzt <3.500m
Apotheke <3.500m
Klinik <5.000m

Kinder & Schulen

Schule <4.000m
Kindergarten <4.500m
Universität <8.000m

Nahversorgung

Supermarkt <4.000m

Bäckerei <4.000m
Einkaufszentrum <4.000m

Sonstige

Bank <5.000m
Geldautomat <4.500m
Polizei <4.500m
Post <5.500m

Verkehr

Bus <500m
Autobahnanschluss <3.500m
Bahnhof <3.500m

Angaben Entfernung Luftlinie / Quelle: OpenStreetMap