

**Bis 30.6. noch bis € 500.000 Eintragung sparen - Ihr
individuelles Domizil im Grünen und zugleich in
Stadt Nähe.**



Objektnummer: 3777

Eine Immobilie von ANOBIS IMMOBILIEN GmbH

Zahlen, Daten, Fakten

Adresse	Feldergasse
Art:	Haus - Doppelhaushälfte
Land:	Österreich
PLZ/Ort:	3400 Klosterneuburg
Baujahr:	2025
Zustand:	Erstbezug
Alter:	Neubau
Nutzfläche:	151,94 m ²
Zimmer:	5
Bäder:	2
WC:	3
Balkone:	1
Terrassen:	2
Garten:	146,19 m ²
Keller:	32,08 m ²
Heizwärmebedarf:	B 45,30 kWh / m ² * a
Gesamtenergieeffizienzfaktor:	A 0,82
Kaufpreis:	1.285.000,00 €
Provisionsangabe:	

46.260,00 € inkl. 20% USt.

Ihr Ansprechpartner



Mag. Alexandra Wagner, MSc.

ANOBIS IMMOBILIEN GmbH



Roiffeisen
Wohnbau

WOHNEN.EINFACH.MACHEN.

TEILWEISE ABSCHÄPFUNG VON NEBENGEHÜREN BEI EIGENHEIMERWERB

Bei einem Immobilienkauf fällt gemäß Grundgesetzartikel 10(1) für die Ertragung des Eigentumsrechts im Grundbuch eine Ertragsgebühr in Höhe von 1,1% des Immobilienkaufpreises an, die von den Käufer zu tragen ist. Wird zudem zugunsten einer fremden Person ein Pfandrecht grundbuchlich anerkannt, kommt noch eine Ertragsgebühr in Höhe von 1,2% der besicherten Forderung hinzu.

Im Rahmen des von der Regierung initiierten Konjunkturpakets „Wohnraum und Bauoffensive“ hat der Nationalrat am 20. März 2024 eine temporäre Änderung des GGG beschlossen, die eine Gebührenerhebung bei Anschaffung eines Wohnraums zur Befreiung eines dringenden Wohnbedarfs ausweist.

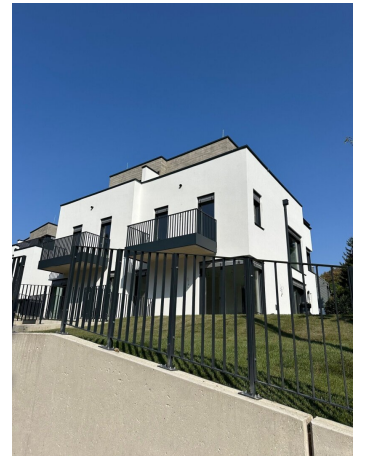
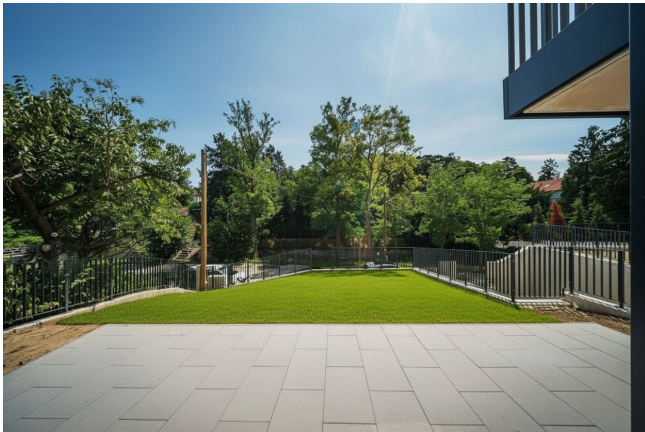
Diese temporäre Befreiung von den Gebühren für die Ertragung von Eigentumsrecht und Pfandrecht im Grundbuch bei Erwerb von Wohnraum ist an folgende Voraussetzungen geknüpft:

- Der Käufer/Verkäufer für die Liegenschaft (der Pfandbestellungseigentümer) werden nach dem 31. März 2024 geschlossen.
- Der Antrag auf Ertragung liegt im Grundbuch zwischen dem 1. Juli 2023 und dem 1. Juli 2026 ein. Die Gebührenerhebung gilt daher temporär für zwei Jahre.
- Die erwerbende Wohnraumbefreiung dient der Befreiung eines dringenden Wohnbedarfs, das durch eine Hauskaufmittlermittlung sowie durch eine Befreiung des bisherigen Wohnraums aufgegeben werden, nachgewiesen werden soll.
- Der physisch-rechtlich gleiche Kredit wird zum Kauf des Eigentums („Abschlüsse“) aufgenommen. Das ist durch eine Bankbefreiung nachzuweisen.
- Die Gebührenerhebung gilt bis zu einer Bemessungsgrundlage von 500.000 Euro. Für den Teil, der über 500.000 Euro hinausgeht, ist die Gebühr zu entrichten. Wenn über die Bemessungsgrundlage mehr als 2 Millionen Euro beträgt („Luxusimmobilien“), kommt gar keine Gebührenerhebung.
- Das mit dieser Gebührenerhebung geförderte Eigentum muss fort Jahre bewohnt werden, wird es vorher verkauft oder als Hausvermietungsgegenstand, wird die Gebühr nachzuweisen.

ROIFFEISEN WOHNBAU

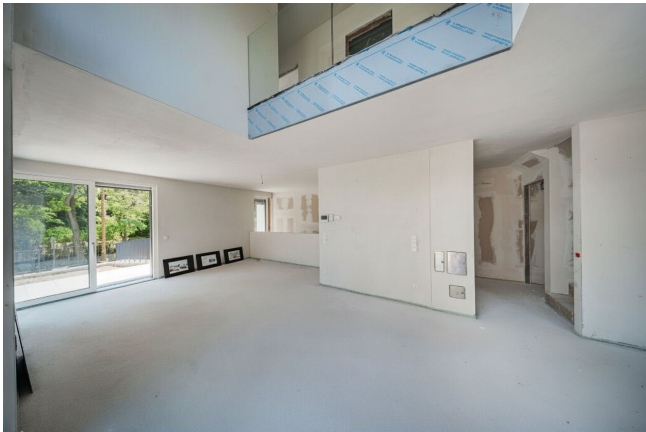
Roiffeisen Wohnbau AG, 1040 Wien, Wollannergasse 12 | Telefon: 01 477 10 10 | E-Mail: info@roiffeisen-wohnbau.at | www.roiffeisen-wohnbau.at



















Vinea.
Exklusiv.
Wohnen.
Weidling.

Villa Weißburgunder



IMMY 2025 SILBER
Makler
ANOBIS IMMOBILIEN GmbH



Mag. Alexandra Wagner, MSc.

Vorname/Name

ANOBIS IMMOBILIEN GMBH

Name des Unternehmens/Immobilienreuhänder

Geschäftsführung

Stellung im Unternehmen

Wien

Standort

AT01007403

Treuhänder-Nummer

46762v

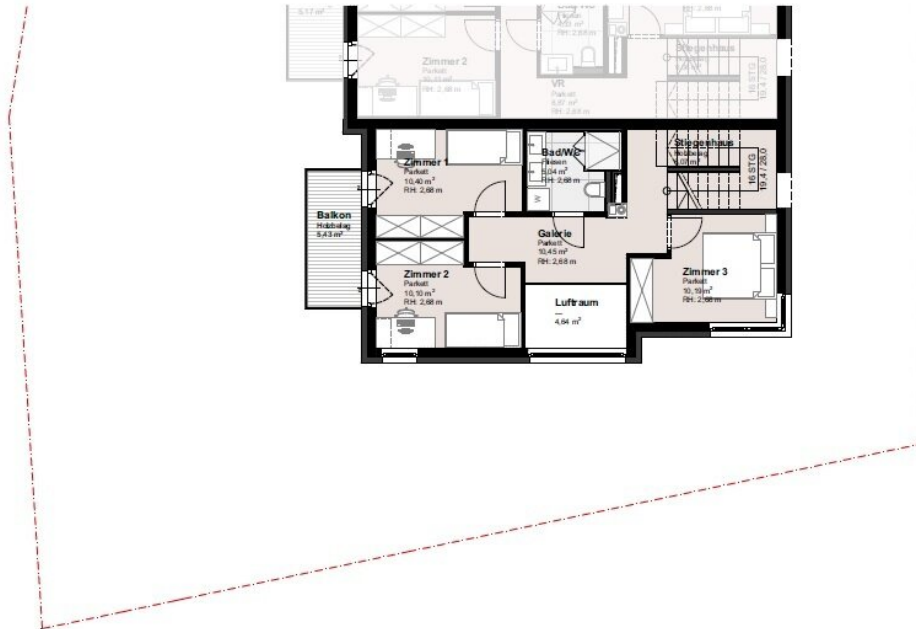
Firmenbuchnummer

gültig bis

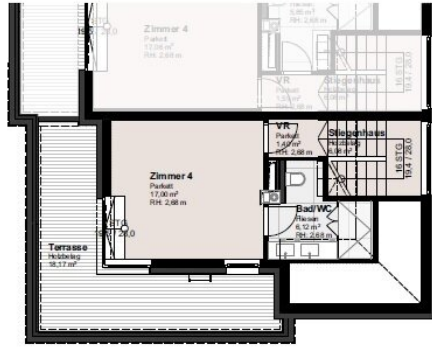
12/2027

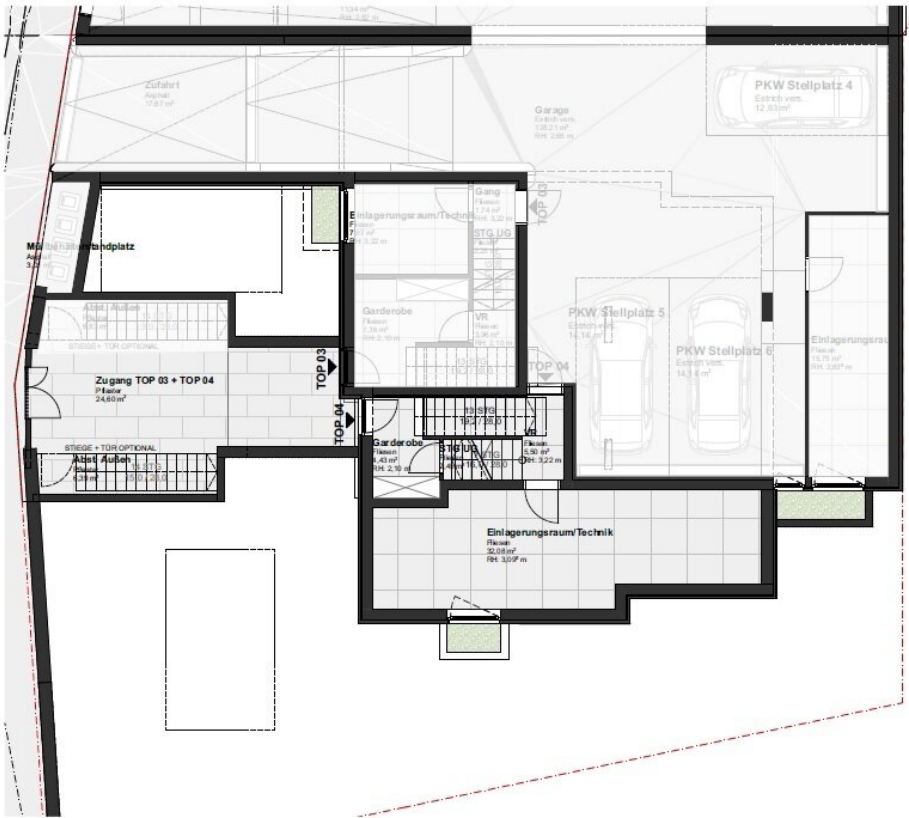


DETAILPLAN *Villa Weißburgunder*
Obergeschoss



DETAILPLAN *Villa Weißburgunder*
Dachgeschoss





DETAILPLAN

*Villa
Weißburgunder
Untergeschoss*



Objektbeschreibung

ACHTUNG: Noch bis zum 30.6. die Kosten für die Eintragung im Grundbuch und der Pfandurkunde auf die ersten € 500.000 sparen!

*"Vinea. Exklusiv. Wohnen. Weidling" liegt in absoluter Bestlage von Weidling zwischen dem Weidlingbach und den Weinbergen des Stiftes Klosterneuburg. Namensgeber für dieses exklusive Wohnprojekt sind die schönen Weinberge – lat. vinea –, die sich am Fuße des Berges dahinter befinden. Die Architektur der Doppelhaus-Villen steht für **moderne Lebensqualität mit hohem ästhetischem Anspruch**. Die Käufer haben die Wahl aus 4 einzigartigen Domizilen:*

Villa Chardonnay, Villa Riesling, Villa Sauvignon Blanc und Villa Weißburgunder

Geparkt wird in der **hauseigenen Tiefgarage**. **Exklusive, individuell wählbare Oberflächen** oder auch der **Ankauf belagsfertig** geben Ihnen die Möglichkeit, Ihr neues Villen-Domizil nach Ihren Wünschen zu gestalten.

Durch die Anbindung und Infrastruktur eignet sich Klosterneuburg/Weidling **ideal als Wohnort für Familien und Berufstätige, die ihrer Arbeit in der Bundeshauptstadt nachgehen**.

myhome.blog by FINDMYHOME: Der Artikel bringt es am Punkt "Wohnen in den Weinbergen" ist beliebt, wie nie.

Hier zum Reinlesen: <https://myhome.at/wohnen-in-den-weinbergen-2/>

Das Top 1 - *Villa Chardonnay* - **ist gemäß Bau- und Ausstattungsbeschreibung ausgebaut worden**, und steht den anderen Villen **als "Mustervilla" zur Verfügung**.

Käufer haben nun die Möglichkeit die *Villa Riesling, Villa Sauvignon Blanc* oder hier **TOP 4 - Villa Weißburgunder** **belagsfertig zu erwerben und nach ihren individuellen Vorstellungen komplett individuell durch die Professionisten ihrer Wahl ausbauen zu lassen** oder das gemäß des "Pakets schlüsselfertig" vom Bauträger ausbauen zu lassen. Details auf Anfrage.

FLÄCHEN & KAUFPREIS.

- **233,71 m² gewichtete Fläche unter Berücksichtigung Garten, Terrassen, Balkon und Keller, diese beinhaltet:**
- **151,94 m² Nettogröße - 28,61 m² Terrasse EG - 5,43 m² Balkon - 18,17 m² DG-Terrasse - 146,19 m² Eigengarten - 32,08 m² Keller/Technikraum UG**
- Kaufpreis belagsfertig*: € 1.285.000,-
- Kaufpreis Tiefgaragenplatz: € 36.000,-
- **CUSTOMIZE YOURSELFE:** Der Käufer hat die Möglichkeit den **Ausbau** seines Domizils **komplett individuell durch die Professionisten seiner Wahl ausführen zu lassen** oder gemäß Bau- und Ausstattungsbeschreibung (BAB) **vom Bauträger schlüsselfertig ausbauen zu lassen**. Details auf Anfrage.
- **Es besteht weiters die Möglichkeit der Zusammenlegung mit der *Villa Sauvignon Blanc* /TOP 3.**

ECKDATEN & HIGHLIGHTS.

- **Zwei exklusive Doppelhausvillen mit je 2 Doppelhaushälften**
- **Je 5 Zimmer - Die beiden Schlafzimmer im 1. OG mit gemeinsamen Balkon können auf Wunsch auch zusammengelegt werden.**
- **Eigengärten, sonnige Balkone und Dachterrassen**
- **Modernster Wohnkomfort mit Tiefgarage und für E-Ladestationen vorbereitet**
- **Außergewöhnliche Architektur-Villen in Niedrigenergiebauweise**

- Energiesparende Luft-/Wärmepumpen und **innovative Kühldecken**
- **CUSTOMIZE YOURSELFE: Möglichkeit belagsfertig zu kaufen und individuell zu gestalten**
- **EIGENGRUND**
- **Exklusive Lage in Klosterneuburg/Weidling mit traumhaftem Blick ins Grüne**
- **Ausgezeichnete Wohn- und Lebensqualität**
- **Alle Detailinformationen finden Sie im VINEA-Folder zum Download.**

AUSSERGEWÖHNLICHE ARCHITEKTUR MIT BLICK INS GRÜNE.

Die Häuser bestechen durch ihre **exklusive Villenbauweise**. Jede Doppelvillenhälfte ist **besonders in ihrer äußeren Erscheinung und Grundrissgestaltung**. Jede ist optimal hinsichtlich der Himmelsrichtungen ausgerichtet und ermöglicht durch ihre Situierung der Räume, Terrassen und schönen Eigengärten Wohnqualität pur.

Im Vordergrund steht eine **nachhaltige Bauweise mit moderner Architektur** in Einklang zu bringen. Große Fensterelemente und Freiflächen beziehen dabei die Natur in den Wohnraum mit ein, und schaffen damit aus jedem Fenster **entspannende Ausblicke ins Grüne**.

Zeitlose Eleganz und eine besondere Materialwahl auf höchster Qualität wie **energiesparende Luftwärmepumpen und Raumkühlung durch innovative Kühldecken** versprechen nicht nur ein **perfektes Wohngefühl**, sondern es wird auch nachhaltig an die Zukunft für morgen gedacht.

TOP-LAGE MIT BLICK AUF DIE WEINBERGE - LEBENSQUALITÄT PUR.

Trotz der **herrlichen Ruhelage** sind Nahversorger und öffentliche Verkehrsmittel schnell

erreicht. Die **Wiener City ist nur rund 19 Autominuten entfernt.**

Einkaufsmöglichkeiten in der Umgebung von Bäcker über Supermarkt, Trafik bis Bank, **Schulen mit hervorragendem Ruf & Kindergärten** bieten **Lebensqualität pur** in diesem von vielen Einfamilienhäusern geprägten Stadtteil von Klosterneuburg. Der Kindergarten Weidling und die Volksschule sind fußläufig entfernt. **Für Genießer** stehen in der Umgebung hervorragende Restaurants und klassische Gasthäuser bereit – einige davon erreichen Sie auch bequem zu Fuß. Die **umliegenden Weingärten und Buschenschenken** laden zum gemütlichen Verweilen ein.

Den **Weidlinger Bahnhof** und die **S-Bahn Richtung Wien** erreichen Sie mit dem Rad entlang des Weidlingbaches oder Sie nutzen den Stadtbus, um bequem Ihre Einkäufe zu tätigen. **Der Bus bringt Sie auch zur U-Bahn U4 Station „Heiligenstadt“.**

Warum Ihre Investition in Immobilien hervorragend angelegt ist?

Anlegen in Immobilien ist eine der ältesten Formen der Kapitalanlage. Im Gegensatz zu den wechselhaften Finanzmärkten zeichnet sich die Immobilienveranlagung gerade in Zeiten der Finanzkrise, hoher Inflation und der Angst vor größerer Geldentwertung und der pleitegefährdeten Länder durch hohe Stabilität und Wertbeständigkeit aus.

***Belagsfertig bedeutet:** Fertigstellung Außenbereiche und Übergabe der Einheit im belagsfertigen Zustand, wobei Folgendes nicht ausführt ist: Malerarbeiten, Boden- bzw. Wandbelege (Parkettböden, Fliesen), Innentüren, Sanitärausstattung in Bädern und WC.

Pläne für Varianten der Zusammenlegung werden gerne auf Anfrage übermittelt.

Hinweis: Die Bilder sind teilweise durch KI generiert bzw. homegestaged worden.

Credits Drohenfotos/Drohnen-Video: PicMyPlace, Video: STILKRAFT FILM/Antonio La Regina

Überzeugen Sie sich selbst - Wir stehen Ihnen gerne für individuelle Begehungen zur Verfügung.

Wir weisen darauf hin, dass zwischen dem Vermittler und dem zu vermittelnden Dritten ein familiäres oder wirtschaftliches Naheverhältnis besteht.

Der Vermittler ist als Doppelmakler tätig.

Infrastruktur / Entfernungen

Gesundheit

Arzt <250m

Apotheke <1.750m

Klinik <4.750m

Krankenhaus <2.000m

Kinder & Schulen

Schule <500m

Kindergarten <250m

Universität <2.750m

Höhere Schule <5.750m

Nahversorgung

Supermarkt <750m

Bäckerei <1.250m

Einkaufszentrum <5.000m

Sonstige

Bank <1.250m

Geldautomat <1.250m

Post <1.750m

Polizei <1.500m

Verkehr

Bus <250m

Straßenbahn <4.750m

U-Bahn <6.250m

Bahnhof <1.750m

Autobahnanschluss <4.000m

Angaben Entfernung Luftlinie / Quelle: OpenStreetMap