

**ehemalige Gastronomie- bzw. Cateringbetrieb für
vielseitige Nutzung geeignet**



Objektnummer: 6291/3205

Eine Immobilie von Immobilien Permoser Ges.m.b.H.

Zahlen, Daten, Fakten

Adresse	Hauptstraße
Art:	Halle / Lager / Produktion
Land:	Österreich
PLZ/Ort:	7033 Pötsching
Nutzfläche:	990,00 m²
Kaufpreis:	360.000,00 €
Provisionsangabe:	

3% des Kaufpreises zzgl. 20% USt.

Ihr Ansprechpartner

Immobilien Permoser

Immobilien Permoser Ges.m.b.H.
Schubertallee 12
7202 Bad Sauerbrunn

T +43(2625) 32268
F +43(2625) 32268

Gerne stehe ich Ihnen für weitere Informationen oder einen Besichtigungstermin zur Verfügung.









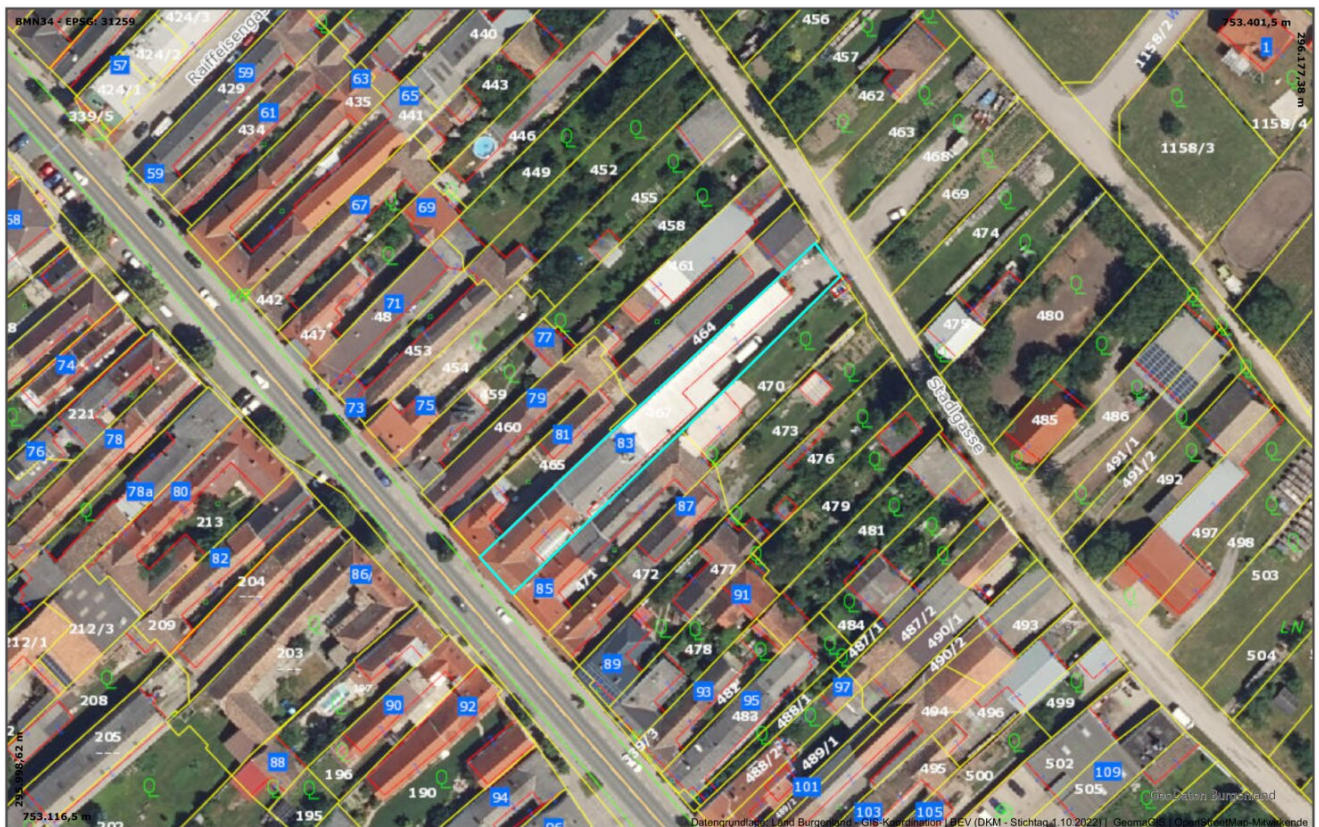
**PERMOSER
IMMOBILIEN**
— SEIT 1979 —
7202 Bad Sauerbrunn, Schubertallee 12

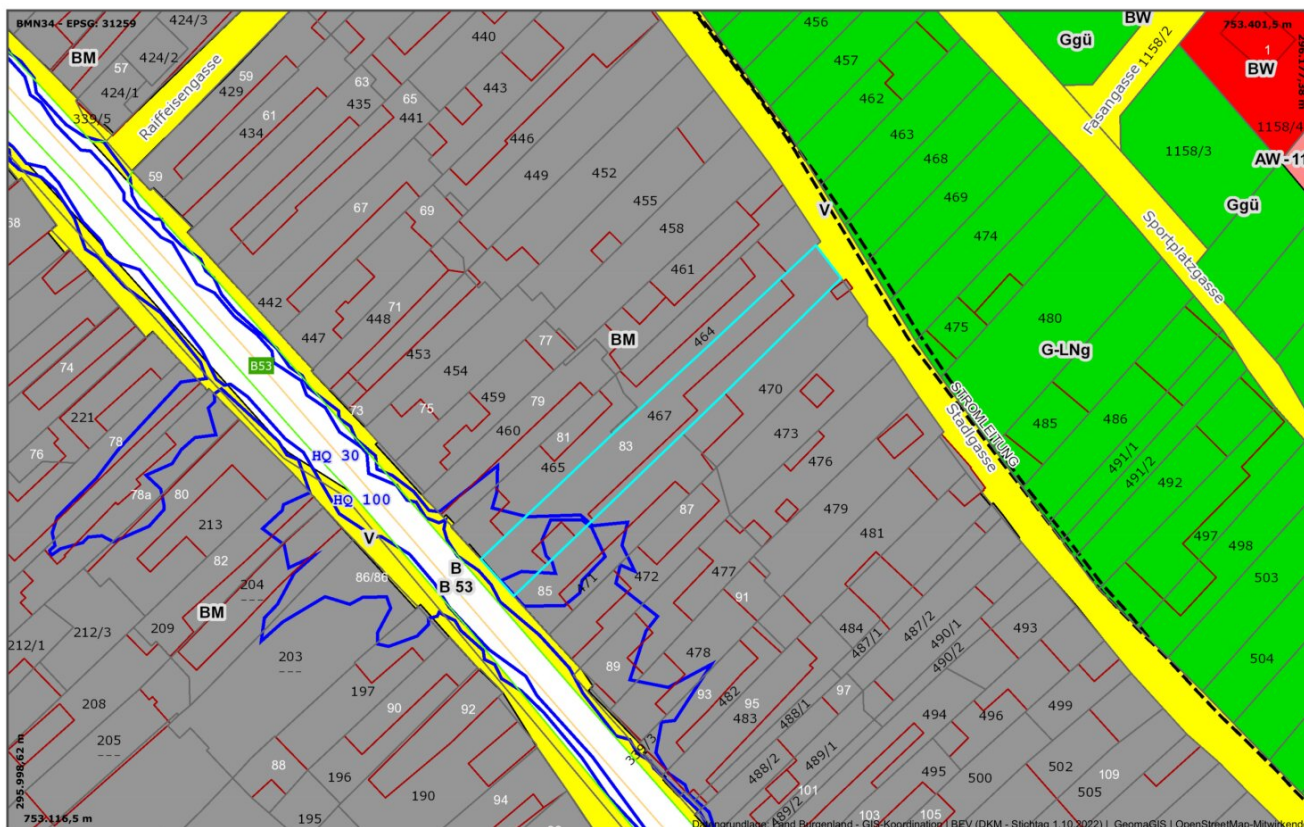



**Profitieren auch Sie von unserer
unschlagbaren Verkaufsquote und
unserer jahrzehnte langen Erfahrung.**

Wir freuen uns auf einen unverbindlichen Beratungstermin.

Tel.: 02625/32268
www.permoser.co.at





Land Burgenland
Abteilung 2 - GIS Koordination
Europaplatz 1, 7000 Eisenstadt
post.az-gis@bgl.gv.at

Datenauszug

Erstellt am:
28.02.2023

0 30 60 m

1:1.000

Keine Rechtsauskunft, kein Gewähr für Aktualität und Vollständigkeit

Papierformat: A4



Objektbeschreibung

GRUNDSTÜCKSGRÖSSE: ca. 1.000 m² - Flächenwidmung Bauland-Mischgebiet

NUTZFLÄCHE gesamt: ca. 990 m²

Diese im Jahre 2020 geschlossene Gastronomie- bzw. Cateringbetrieb liegt an der Hauptstraße von Pötsching und ist zusätzlich auch über die linke Stadlgasse erreichbar. Die Flächen teilen sich in Gastronomie, Cateringbereich, Keller mit Technik und ehemalige Wohnräumlichkeiten auf.

Diese Liegenschaft verfügt auf Grund der Größe über viel Potential für die unterschiedlichsten Nutzungsmöglichkeiten.

HWB: 195,9 bzw. 199,8 kWh/m²a **fGEE:** 1,93 bzw. 3,30

KAUFPREIS: € 360.000,--

Infrastruktur / Entfernungen

Gesundheit

Arzt <4.750m
Apotheke <4.750m
Krankenhaus <9.500m
Klinik <5.250m

Kinder & Schulen

Schule <250m
Kindergarten <3.000m
Höhere Schule <9.750m

Nahversorgung

Supermarkt <750m
Bäckerei <3.250m
Einkaufszentrum <8.500m

Sonstige

Bank <3.750m
Geldautomat <5.000m
Post <750m
Polizei <6.250m

Verkehr

Bus <250m

Autobahnanschluss <4.000m

Bahnhof <5.000m

Flughafen <9.750m

Angaben Entfernung Luftlinie / Quelle: OpenStreetMap