

3-Zimmer-Wohnung mit Balkon in Graz!



Objektnummer: 5889/663990060

Eine Immobilie von BWS Gemeinnützige allgemeine Bau-, Wohn- und Siedlungsgenossenschaft registrierte Genossenschaft mit beschränkter Haftung

Zahlen, Daten, Fakten

Adresse	Feldgasse
Art:	Wohnung
Land:	Österreich
PLZ/Ort:	8020 Graz
Baujahr:	2020
Wohnfläche:	80,13 m ²
Zimmer:	3
Balkone:	1
Heizwärmebedarf:	35,65 kWh / m ² * a
Gesamtmiete	1.029,94 €
Kaltmiete (netto)	855,00 €
Kaltmiete	933,58 €
Betriebskosten:	187,85 €
USt.:	96,36 €
Infos zu Preis:	

Miete gültig bis 30.06.2026.

Ihr Ansprechpartner

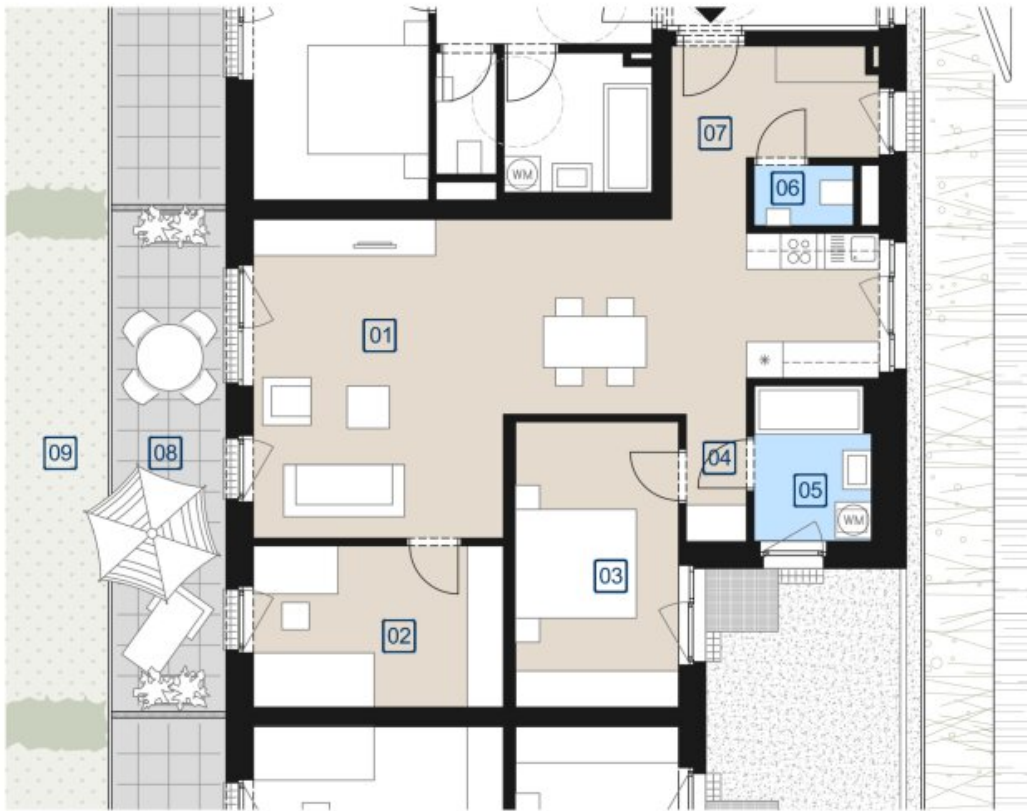
BWSG Wohnungsvergabe Bundesländer

BWS Gemeinnützige allgemeine Bau-, Wohn- und Siedlungsgenossenschaft registrierte
Genossenschaft mit beschränkter Haftung
Triester Straße 40 / 3 / 1
1100 Wien

Gerne stehe ich Ihnen für weitere Informationen oder einen Besichtigungstermin zur Verfügung.







M=1:100
0 1 2 5m

Objektbeschreibung

Eckdaten zur Wohnung

- Kategorie A
- unbefristetes Mietverhältnis
- Mietreduktion bis 31.12.2029
- Kücheneinrichtung:
 - Küche vorhanden
- Wohnungszustand:
 - Der aktuelle Zustand der Wohnung ist nicht bekannt, wir empfehlen daher eine Besichtigung. Es wird vermutet, dass sich die Wohnung in einem guten Zustand befindet.

Sie haben Interesse an dieser Wohnung?

Schritt 1 | unverbindliche Anfrage

- Bei Interesse an dieser Wohnung verwenden Sie das **Anfrageformular** auf dieser Seite (**Anfrage/E-Mail senden**).
- *Anderweitige Anfragen (telefonisch, persönlich oder via E-Mail) sind nicht möglich und werden bei der Vergabe auch nicht berücksichtigt.*

Schritt 2 | Besichtigung

- Die Vergabe von **Besichtigungsmöglichkeiten** erfolgt ausschließlich in **chronologischer Reihenfolge** der schriftlichen Anfragen über das **Anfrageformular** auf dieser Seite.
- Sobald Sie an der Reihe sind, erhalten Sie **alle notwendigen Informationen via E-Mail**.
- *Wir bitten um Verständnis, dass eine Besichtigung bei hohen Anfragezahlen nicht garantiert werden kann.*

Infrastruktur / Entfernungen

Gesundheit

Arzt <250m

Apotheke <750m

Klinik <1.500m

Krankenhaus <1.000m

Kinder & Schulen

Schule <1.250m

Kindergarten <750m

Universität <2.000m

Höhere Schule <2.000m

Nahversorgung

Supermarkt <500m

Bäckerei <1.000m

Einkaufszentrum <1.250m

Sonstige

Geldautomat <750m

Bank <750m

Post <1.250m

Polizei <1.500m

Verkehr

Bus <250m

Straßenbahn <750m

Autobahnanschluss <2.500m

Bahnhof <750m

Flughafen <7.500m

Angaben Entfernung Luftlinie / Quelle: OpenStreetMap