

## **728 m<sup>2</sup> Baugrundstück mit Bergpanorama**



**Objektnummer: 11486**

**Eine Immobilie von Bischof Immobilien Ges.m.b.H**

## Zahlen, Daten, Fakten

<b>Art:</b>	Grundstück - Baugrund Eigenheim
<b>Land:</b>	Österreich
<b>PLZ/Ort:</b>	8720 Knittelfeld
<b>Kaufpreis:</b>	98.280,00 €

## Ihr Ansprechpartner

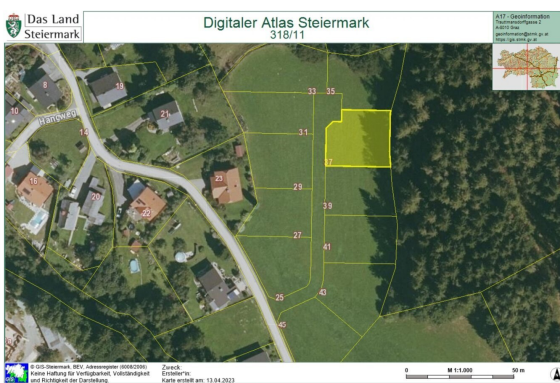


### Jürgen Mayer

Bischof Immobilien Ges.m.b.H  
Burggasse 132  
8750 Judenburg

T +43 / 3572 / 86 88 2  
H +43 / 664 / 18 24 434

Gerne stehe ich Ihnen für weitere Informationen oder einen Besichtigungstermin zur Verfügung.



## Objektbeschreibung

### 728 m<sup>2</sup> großer Baugrund in der Nähe von Knittelfeld

**Erfüllen Sie sich Ihren Wohntraum wenige Minuten von Knittelfeld entfernt in einem entstehenden Siedlungsgebiet!**

Das Baugrundstück befindet sich in unmittelbarer Nähe des Sportplatzes und der freiwilligen Feuerwehr in Apfelberg. Das Siedlungsgebiet liegt in einer Toplage, wo Sie mit Ihrer Familie die Zeit in vollen Zügen genießen können. Die Baugrundstücke liegen in der Nähe des Waldrandes, welcher für eine ruhige Atmosphäre sorgt und Ihnen die Natur vor die Haustür bringt!

Der Baugrund befindet sich im **allgemeinen Wohngebiet** mit einer Baudichte von **0,2 - 0,4**.

Das Baugrundstück wird vollkommen aufgeschlossen (**Kanal, Wasser, Strom, Zufahrt**).

Alle weiteren Informationen erhalten Sie über unser Büro! **PROVISIONSFREI für den Käufer!**

Haben wir Ihr Interesse geweckt?

Dann rufen Sie uns sehr gerne an und vereinbaren mit uns einen **unverbindlichen, kostenlosen Besichtigungstermin!**

BITTE BEACHTEN SIE, DASS WIR AUFGRUND DER NACHWEISPFLICHT GEGENÜBER DEM EIGENTÜMER NUR ANFRAGEN MIT VOLLSTÄNDIGER ANGABE DER ANSCHRIFT BEARBEITEN KÖNNEN.

#### Infrastruktur / Entfernungen

##### Gesundheit

Arzt <1.500m

Apotheke <2.500m

Krankenhaus <3.000m

##### Kinder & Schulen

Schule <1.500m  
Kindergarten <1.500m

### **Nahversorgung**

Supermarkt <2.000m  
Bäckerei <2.500m  
Einkaufszentrum <6.500m

### **Sonstige**

Bank <2.000m  
Geldautomat <2.000m  
Post <2.500m  
Polizei <3.000m

### **Verkehr**

Bus <500m  
Autobahnanschluss <4.000m  
Bahnhof <2.500m  
Flughafen <7.500m

Angaben Entfernung Luftlinie / Quelle: OpenStreetMap