

**NEUBAU | ERSTBEZUG | NUR MEHR EIN DRITTEL
VERFÜGBAR**



Objektnummer: 6106/184

Eine Immobilie von ViaLibre Immobilien GmbH

Zahlen, Daten, Fakten

| | |
|--------------------------------------|---|
| Art: | Wohnung - Maisonette |
| Land: | Österreich |
| PLZ/Ort: | 1230 Wien |
| Baujahr: | 2023 |
| Zustand: | Erstbezug |
| Alter: | Neubau |
| Wohnfläche: | 98,26 m ² |
| Zimmer: | 4 |
| Bäder: | 1 |
| WC: | 1 |
| Balkone: | 1 |
| Terrassen: | 1 |
| Heizwärmebedarf: | B 43,00 kWh / m ² * a |
| Gesamtenergieeffizienzfaktor: | A 0,80 |
| Kaufpreis: | 608.000,00 € |
| Infos zu Preis: | |

Ein KFZ Stellplatz kann zusätzlich ab € 30.000,00 erworben werden.

Provisionsangabe:

2% des Kaufpreises zzgl. 20% USt.

Ihr Ansprechpartner



Xaver Freigassner





























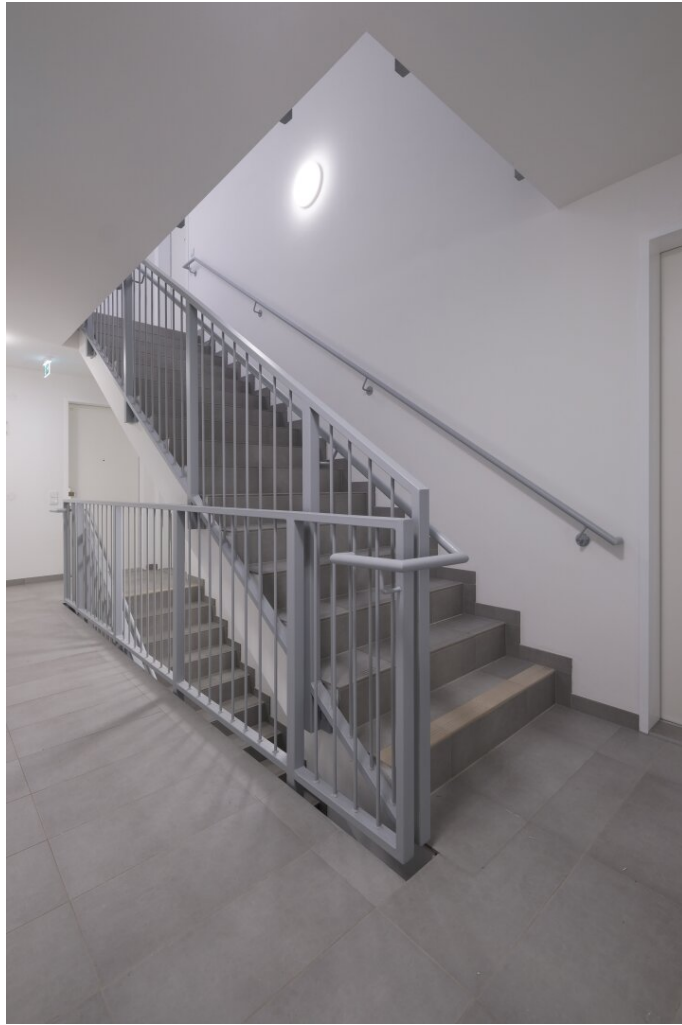


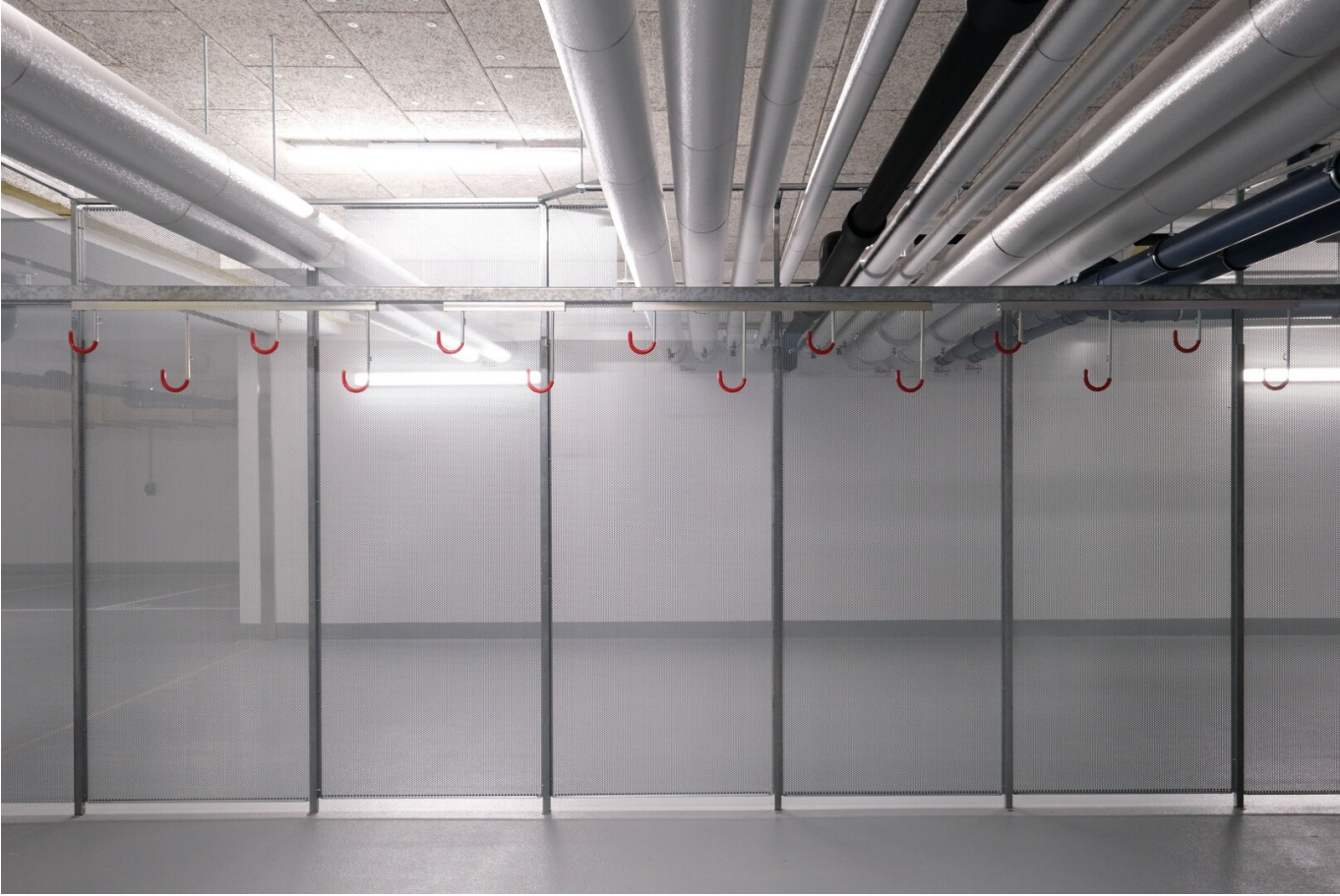






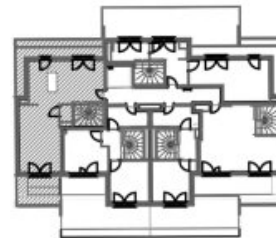






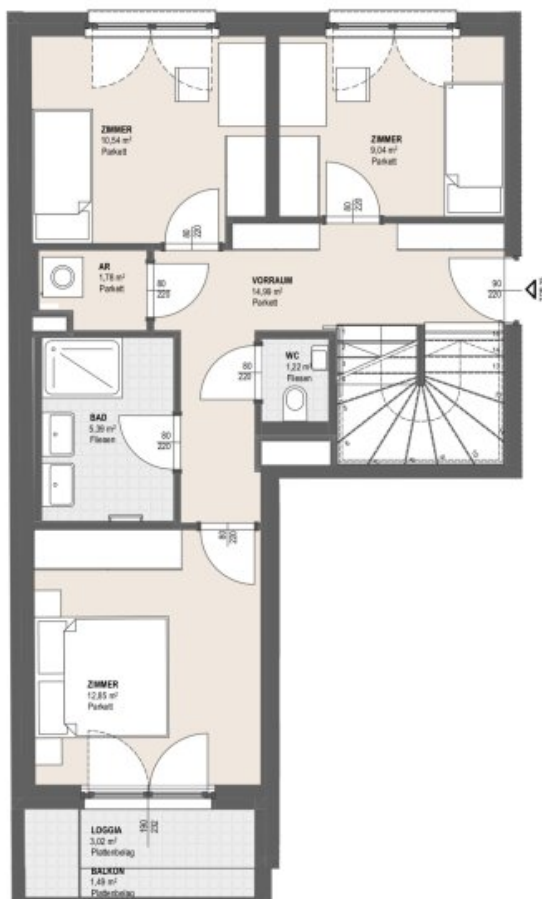
1. + 2. Dachgeschoß, Stiege 1
TOP 35

| | |
|------------------------|----------------------|
| Wohnnutzfläche: | 98,26 m ² |
| Loggia: | 3,02 m ² |
| Balkon: | 3,20 m ² |
| Terrasse: | 2,24 m ² |
| Einlagerungsraum ER35: | 1,52 m ² |

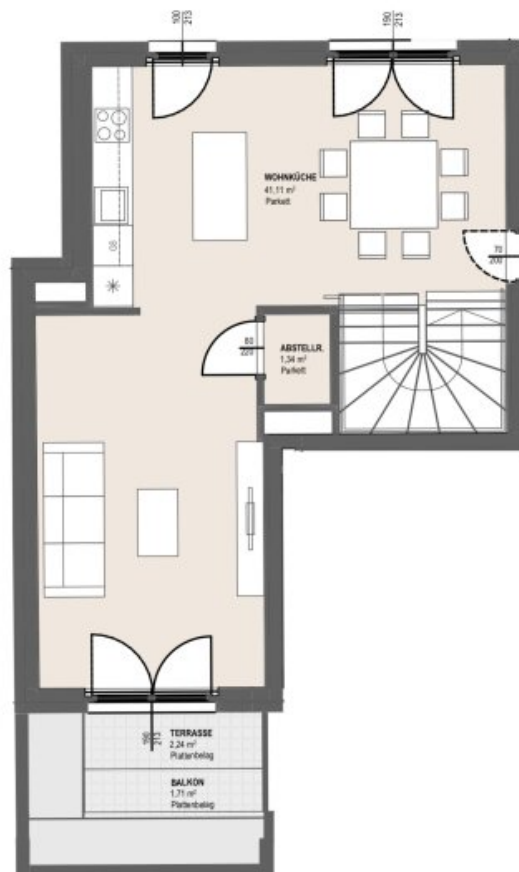


ÜBERSICHT 2. DACHGESCHOß

1. Dachgeschoß



2. Dachgeschoß

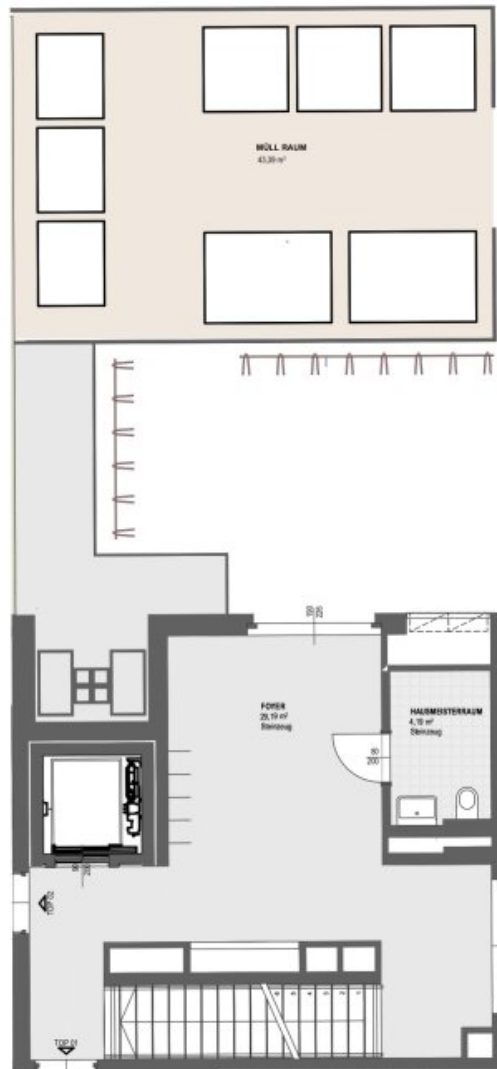
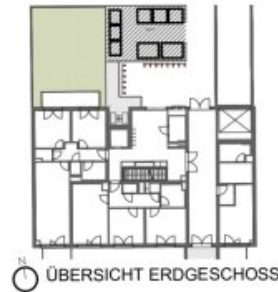


WOHNUNGSEIGENTUM
1230 Wien, Perfektastraße 13

VL ViaLibre
IMMOBILIEN

Erdgeschoss

Müllraum: 43,39 m²

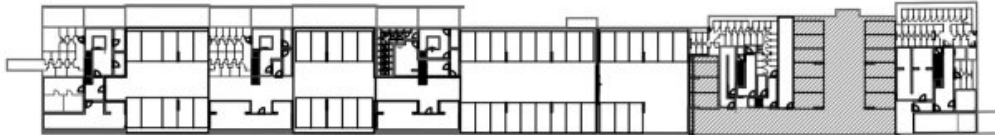


Die im Plan dargestellten Möbel dienen der Illustration und sind nicht im Lieferumfang enthalten. Änderungen vorbehalten.

Planstand: 09.02.2023

ViaLibre Immobilien GmbH | 1070 Wien, Zieglergasse 53/1/1 | T. +43 680 1600 507 | E-Mail office@vialibre.at | vialibre.at | UID ATU77818435

Kellergeschoss

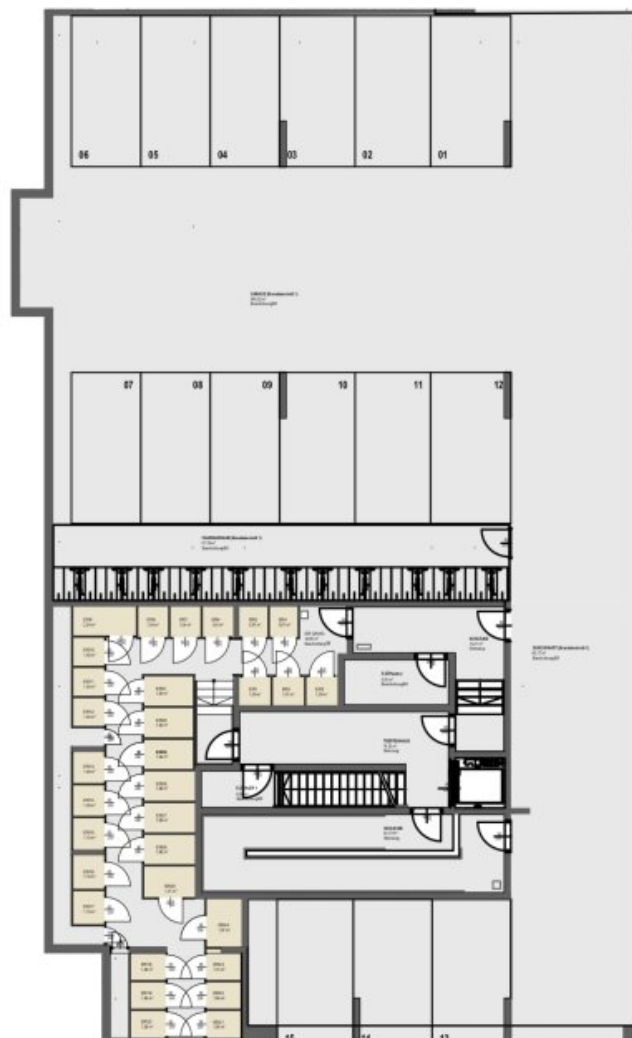


Garage: 349,32 m²

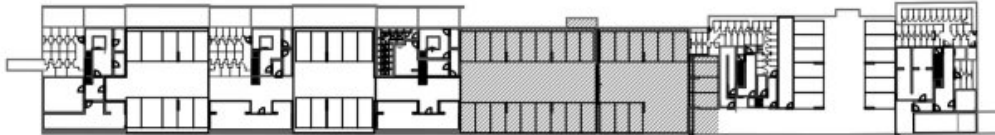
Durchfahrt: 60,17 m²



ÜBERSICHT KELLERGESCHOSS

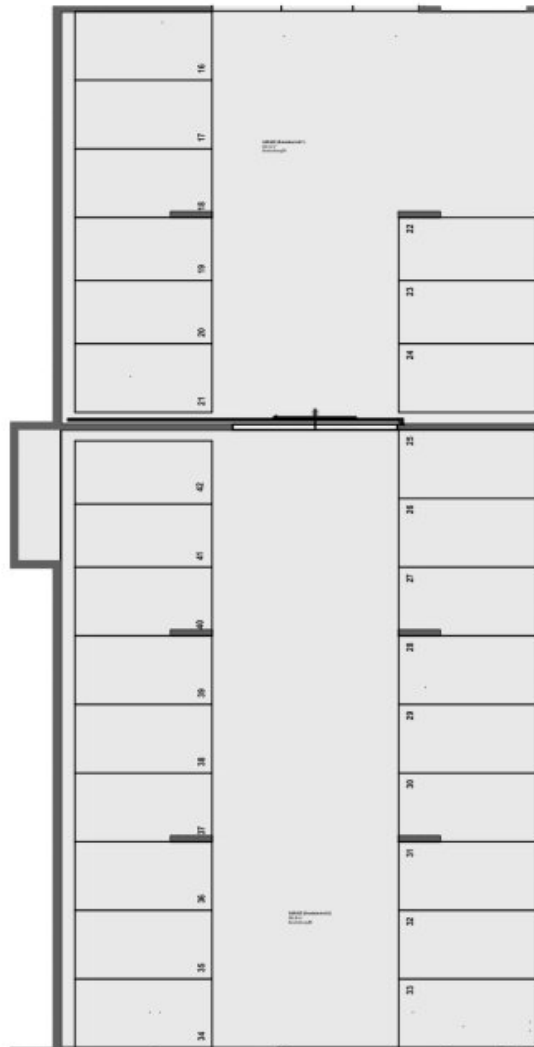


Kellergeschoss

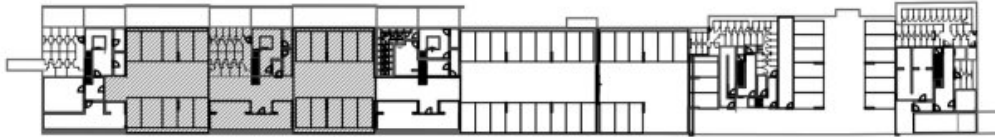


Garage: 691,58 m²

ÜBERSICHT KELLERGESCHOSS



Kellergeschoss



Garage: 482,3 m²

Durchfahrt: 61,51 m²



ÜBERSICHT KELLERGESCHOSS



Objektbeschreibung

Die Liegenschaft:

Die Errichtung dieser Wohnhausanlage, aufgeteilt in 5 Baukörper mit insgesamt 121 freifinanzierte Eigentumswohnungen, erfolgte in Massivbauweise.

Die Liegenschaft ist voll unterkellert und bietet neben 62 KFZ-Abstellplätzen noch genügend Platz für Kinderwagen- und Fahrradabstellräumen.

Auch ist jeder Wohnung ein Einlagerungsraum zugeordnet.

Im großen Garten zwischen Bauteil 2 (Perfektastraße 13, Stiege 2) und Bauteil 3 (Stipcakgasse 10, Stiege 3), befindet sich ein mit Spielgeräten ausgestatteter Kinder-/Jugendspielplatz.

Die verfügbaren Wohnungen sind ERSTBEZUG.

Gleich wie die bisher abgeschlossenen sieben Neubauprojekte, seit 2009, wurde auch dieses vom Generalunternehmer „Fa. G. & M. Maier Bauunternehmung GesmbH“ errichtet.

Nähere Informationen zum Projekt entnehmen Sie bitte der beiliegenden Bau- und Ausstattungsbeschreibung.

Anleger:

Die Anlegerpreisliste kann gerne bei Anfrage übermittelt werden. (durchschnittlich -10% des Kaufpreises zzgl. 20% USt.)

Lage:

Zum Wohnen in Wien gehört der Bezirk Liesing zu einem der wachsenden Wohnbezirke Wiens. Mit seiner guten Anbindung an das öffentliche Verkehrsnetz ist man in jedwede Richtung flexibel.

Sämtliche Nahversorger befinden sich in unmittelbarer Nähe und auch für die Freizeitgestaltung In-/& Outdoor bieten sich viele Möglichkeiten.

- U6 Perfektastraße
- Badner Bahn, Schönbrunner Allee

- Buslinien 64A, 61A

Bilder:

Teilweise handelt es sich bei den Fotos von einer Wohnung im Regelgeschoss - Grundriss und Ausstattung sind immer identisch, Stock kann variieren.

Vertragsabwicklung

Die vertragliche Durchführung und treuhändige Abwicklung erfolgt ausschließlich durch die Rechtsanwaltskanzlei DDr. Wolfgang Doppelbauer, 4600 Wels, Rainerstraße 16.

- Rechtsanwaltskosten für Vertrag, Treuhandchaft nach BTVG, Wohnungseigentumsbegründung und Verbücherung netto 1,35 % des Kaufpreises plus 20 % Umsatzsteuer und Barauslagen (siehe hierzu Auftrag- und Honorarvereinbarung)
- Notariatskosten für Unterschriftenbeglaubigungen nach Notariatstarifgesetz und geringe Gebühren
- Allfällige Finanzierungskosten bei Fremdfinanzierung (Kreditkosten, Beglaubigungskosten Pfandurkunde, Pfandrechteeintragung Grundbuchsgebühr 1,2 % der Summe, Kosten Treuhandchaft) Sämtliche vertragsrelevanten Unterlagen (Muster Kaufvertrag, Muster Wohnungseigentumsvertrag, Treuhandvereinbarung, Honorarvereinbarung etc.) werden im Zuge einer Besichtigung bzw. bei Kaufinteresse selbstverständlich übergeben.

Besichtigung

Für nähere Informationen sowie einen Besichtigungstermin stehen wir Ihnen gerne unter [+43 680 1600 507](tel:+436801600507) und unter office@vialibre.at zur Verfügung. Wir weisen ausdrücklich darauf hin, dass eine Besichtigung der Baustelle ausnahmslos nur nach Terminvereinbarung stattfinden kann. Das Betreten der Baustelle aus Eigenem bzw. für betriebsfremde Personen ist untersagt! Eine etwaige Objektbesichtigung erfolgt auf eigene Gefahr. Sämtliche

Verkaufspläne sind unter vialibre.at abrufbar.

Zusatzinformationen

Wir erlauben uns Ihnen o.a. Objekt freibleibend und unverbindlich anzubieten. Die Angaben erfolgen aufgrund von Informationen und Unterlagen die uns vom Abgeber und/oder Dritten zur Verfügung gestellt wurden und sind ohne Gewähr. Sämtliche Änderungen vorbehalten.

Wirtschaftliches/familiäres Naheverhältnis: ja

Sie nehmen zur Kenntnis, dass der Immobilienmakler Kraft bestehenden Geschäftsbuches als Doppelmakler tätig sein kann und als solcher tätig ist. Sie bestätigen, dass der Immobilienmakler auf ein bestehendes wirtschaftliches/familiäres Naheverhältnis zur Verkäuferin schriftlich hingewiesen hat.

Festhalten wollen wir, dass Sie sich verpflichten, gegenständliche Informationen nicht an Dritte weiterzuleiten. Im Falle des Kaufs oder einer sonstigen Willensübereinkunft dieser oder anderer Objekte des Eigentümers (auch durch Interessensgemeinschaften), sowie bei Weitergabe an Dritte besteht Provisionspflicht, nach den Richtlinien und Honorarsätzen laut Immobilienmaklerverordnung.

Wir weisen darauf hin, dass zwischen dem Vermittler und dem zu vermittelnden Dritten ein familiäres oder wirtschaftliches Naheverhältnis besteht.

Der Vermittler ist als Doppelmakler tätig.

Infrastruktur / Entfernungen

Gesundheit

Arzt <500m

Apotheke <1.000m

Klinik <2.000m

Krankenhaus <2.000m

Kinder & Schulen

Schule <1.000m

Kindergarten <500m

Universität <5.500m

Höhere Schule <5.000m

Nahversorgung

Supermarkt <500m

Bäckerei <1.500m
Einkaufszentrum <1.000m

Sonstige

Geldautomat <500m
Bank <1.500m
Post <1.500m
Polizei <1.500m

Verkehr

Bus <500m
U-Bahn <500m
Straßenbahn <3.000m
Bahnhof <500m
Autobahnanschluss <1.000m

Angaben Entfernung Luftlinie / Quelle: OpenStreetMap