

## 8600 Bruck an der Mur, Fraunedergasse 28



**Objektnummer: 5889/661000311**

**Eine Immobilie von BWS Gemeinnützige allgemeine Bau-, Wohn- und Siedlungsgenossenschaft registrierte Genossenschaft mit beschränkter Haftung**

## Zahlen, Daten, Fakten

Adresse	Fraunedergasse 28
Art:	Wohnung
Land:	Österreich
PLZ/Ort:	8600 Bruck an der Mur
Baujahr:	1944
Wohnfläche:	61,66 m <sup>2</sup>
Gesamtfläche:	61,66 m <sup>2</sup>
Zimmer:	3
Heizwärmebedarf:	33,70 kWh / m <sup>2</sup> * a
Gesamtmiete	505,21 €
Kaltmiete (netto)	382,94 €
Kaltmiete	459,29 €
Betriebskosten:	132,40 €
USt.:	45,92 €
Infos zu Preis:	

Miete gültig bis 31.12.2026.

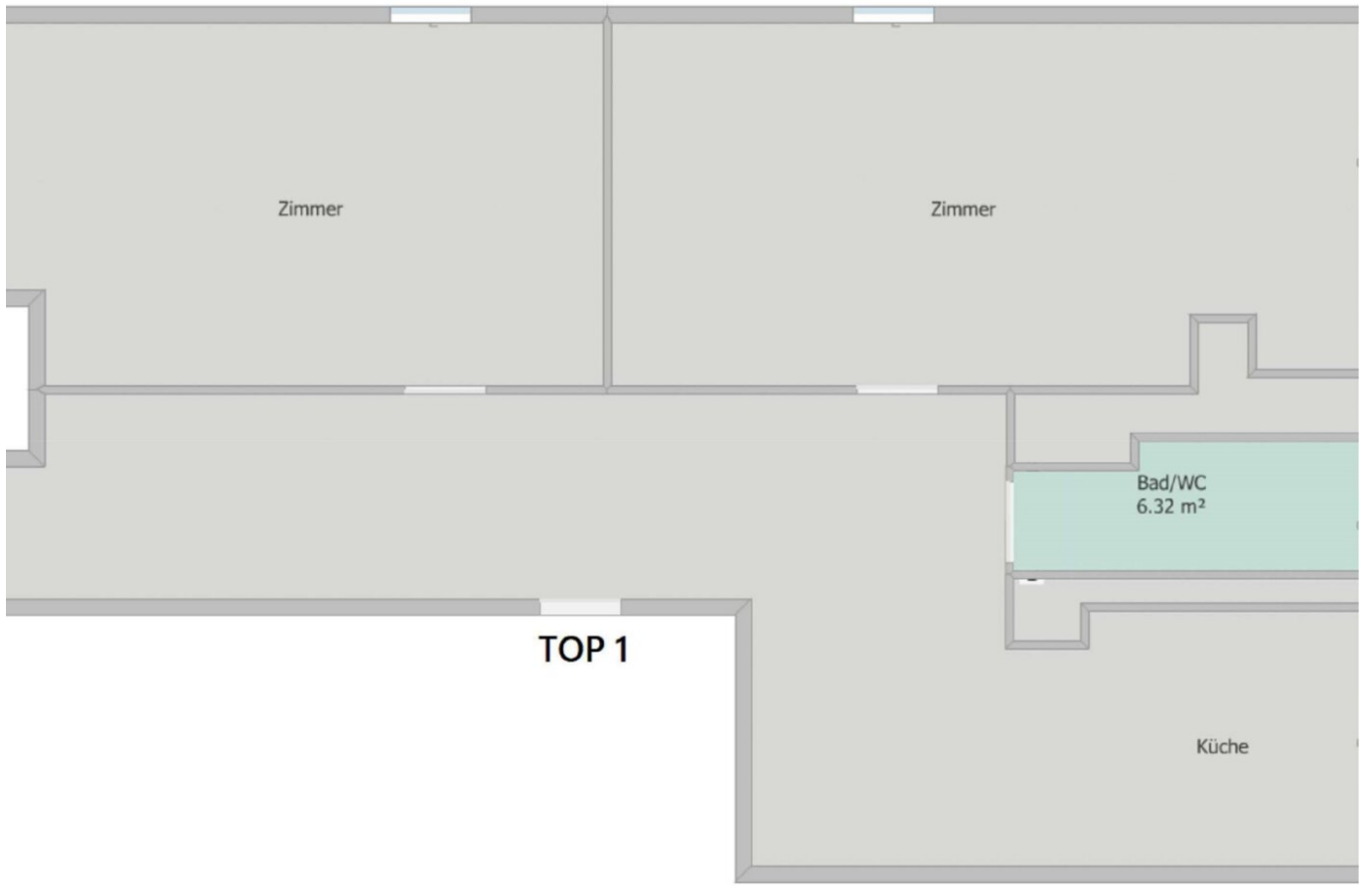
## Ihr Ansprechpartner

### **BWSG Wohnungsvergabe Bundesländer**

BWS Gemeinnützige allgemeine Bau-, Wohn- und Siedlungsgenossenschaft registrierte  
Genossenschaft mit beschränkter Haftung  
Triester Straße 40 / 3 / 1  
1100 Wien

Gerne stehe ich Ihnen für weitere Informationen oder einen Besichtigungstermin zur Verfügung.





# Objektbeschreibung

## Eckdaten zur Wohnung

- Kategorie B
- Mietreduktion bis 31.12.2029
- Kücheneinrichtung:
  - Vermietung ohne Kücheneinrichtung
    - *Küchenablöse vom Vormieter auf freiwilliger Basis eventuell möglich*
- Parkmöglichkeiten:
  - Stellplatz zur Anmietung verfügbar

## Sie haben Interesse an dieser Wohnung?

Schritt 1 | unverbindliche Anfrage

- Bei Interesse an dieser Wohnung verwenden Sie das **Anfrageformular** auf dieser Seite (**Anfrage/E-Mail senden**).
- *Anderweitige Anfragen (telefonisch, persönlich oder via E-Mail) sind nicht möglich und werden bei der Vergabe auch nicht berücksichtigt.*

## Schritt 2 | Besichtigung

- Die Vergabe von **Besichtigungsmöglichkeiten** erfolgt ausschließlich in **chronologischer Reihenfolge** der schriftlichen Anfragen über das **Anfrageformular** auf dieser Seite.
- Sobald Sie an der Reihe sind, erhalten Sie **alle notwendigen Informationen via E-Mail**.
- *Wir bitten um Verständnis, dass eine Besichtigung bei hohen Anfragezahlen nicht garantiert werden kann.*

## Infrastruktur / Entfernungen

### Gesundheit

Arzt <275m

Apotheke <450m

Krankenhaus <1.200m

### Kinder & Schulen

Schule <300m

Kindergarten <150m

Universität <3.850m

### Nahversorgung

Supermarkt <400m

Bäckerei <250m

Einkaufszentrum <725m

### Sonstige

Bank <550m

Geldautomat <600m

Post <725m

Polizei <3.625m

### Verkehr

Bus <100m

Autobahnanschluss <1.450m

Bahnhof <1.300m  
Flughafen <7.225m

Angaben Entfernung Luftlinie / Quelle: OpenStreetMap