

## Zentrale Gewerbefläche in Wörgl - vielseitige Möglichkeiten für Ihr Geschäft



**Objektnummer: 5390/559**

**Eine Immobilie von Zefi Immobilien GmbH**

## Zahlen, Daten, Fakten

Adresse	Josef-Speckbacher-Straße
Art:	Einzelhandel
Land:	Österreich
PLZ/Ort:	6300 Wörgl
Zustand:	Gepflegt
Alter:	Neubau
Nutzfläche:	113,28 m <sup>2</sup>
Verkaufsfläche:	107,36 m <sup>2</sup>
Bürofläche:	9,11 m <sup>2</sup>
Zimmer:	2
WC:	1
Kaltmiete (netto)	1.695,00 €
Kaltmiete	1.945,00 €
Miete / m <sup>2</sup>	14,96 €
Betriebskosten:	250,00 €
USt.:	389,00 €
Provisionsangabe:	

3 Bruttomonatsmieten zzgl. 20% USt.

## Ihr Ansprechpartner



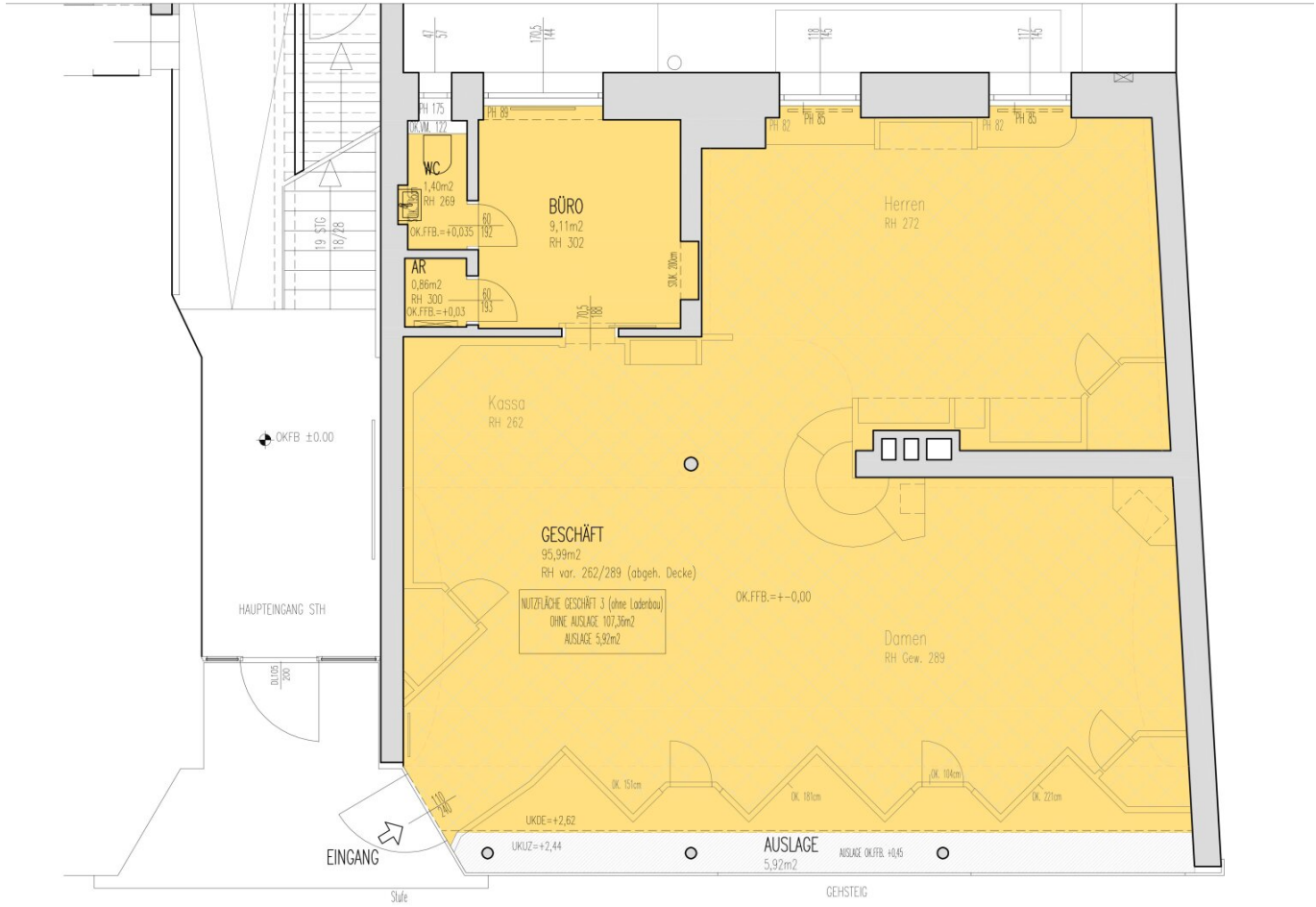
**Mike Rettkowski**

Zefi Immobilien GmbH  
Josef-Speckbacher-Str. 12  
6300 Wörgl









# Objektbeschreibung

## **Exklusiv bei Zefi Immobilien - Zentrale Gewerbefläche in Wörgl**

Die Gewerbefläche in Wörgl ist eine hervorragende Gelegenheit für Unternehmer, die nach einer zentralen Lage im Herzen von Wörgl suchen. Die Fläche bietet vielseitige Nutzungsmöglichkeiten und kann für verschiedene Arten von Geschäften und Dienstleistungen genutzt werden.

Das Objekt verfügt über eine großzügige Verkaufsfläche mit Auslage, die sich ideal für Einzelhandelsgeschäfte und Schaufensterdekorationen eignet. Die Fläche ist hell und geräumig und bietet genügend Platz für eine Vielzahl von Waren und Produkten.

Ein separates Büro bietet Raum für eine diskrete Arbeitsumgebung und ist ideal für Unternehmen, die vertrauliche Kundenberatung benötigen.

Ein zusätzliches Plus ist die Parkmöglichkeit direkt vor dem Objekt, was eine schnelle Erreichbarkeit für Kunden und Mitarbeiter gewährleistet.

Die zentrale Lage im Herzen von Wörgl bietet eine optimale Sichtbarkeit und eine hohe Frequenz potenzieller Kunden. Die Fläche ist leicht zugänglich und in unmittelbarer Nähe zu öffentlichen Verkehrsmitteln und anderen Einrichtungen.

**Weitere spannende Immobilienangebote finden Sie auf [zefi.at](https://zefi.at).**

**Noch nichts gefunden? Wir informieren Sie über geeignete Immobilienangebote noch vor allen anderen.**

Legen Sie jetzt Ihren individuellen Suchagenten unter folgendem Link an. Wir schicken Ihnen passende Immobilien exklusiv vorab zu.

[Suchagent anlegen](https://zefi-immobilien.service.immo/registrieren/de) - <https://zefi-immobilien.service.immo/registrieren/de>

## **Infrastruktur / Entfernungen**

### **Gesundheit**

Arzt <250m

Apotheke <250m

Klinik <500m

**Kinder & Schulen**

Schule <500m

Kindergarten <250m

Höhere Schule <10.000m

**Nahversorgung**

Supermarkt <250m

Bäckerei <250m

Einkaufszentrum <500m

**Sonstige**

Bank <250m

Geldautomat <250m

Post <500m

Polizei <250m

**Verkehr**

Bus <250m

Autobahnanschluss <1.000m

Bahnhof <750m

Flughafen <9.000m

Angaben Entfernung Luftlinie / Quelle: OpenStreetMap