

**Bürofläche auf zwei Ebenen ++ Aufteilung der Geschoße
möglich ++**



Objektnummer: 6349/1047

Eine Immobilie von Böchzelt Immobilien GmbH

Zahlen, Daten, Fakten

Art:	Einzelhandel
Land:	Österreich
PLZ/Ort:	8700 Leoben
Baujahr:	1845
Zustand:	Gepflegt
Nutzfläche:	244,97 m²
Heizwärmebedarf:	F 234,92 kWh / m² * a
Gesamtenergieeffizienzfaktor:	D 2,00
Kaltmiete (netto)	1.249,35 €
Kaltmiete	1.543,32 €
Betriebskosten:	293,97 €
Heizkosten:	202,00 €
USt.:	349,06 €
Provisionsangabe:	

1 Bruttomonatsmiete zzgl. 20% USt.

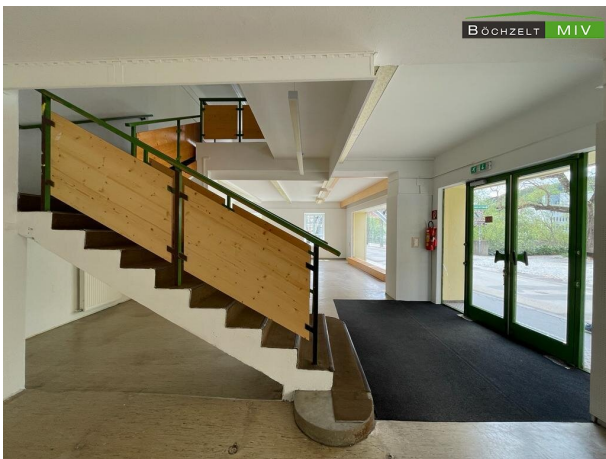
Ihr Ansprechpartner



Böchzelt Immobilien GmbH

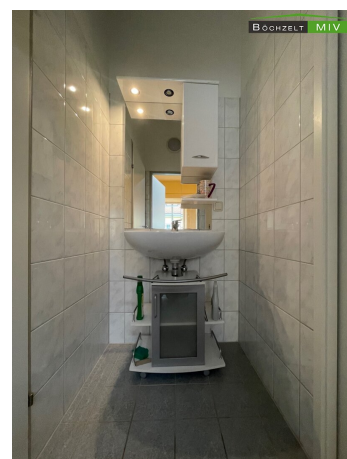
Böchzelt Immobilien GmbH
Kapuzinerplatz 5
8720 Knittelfeld

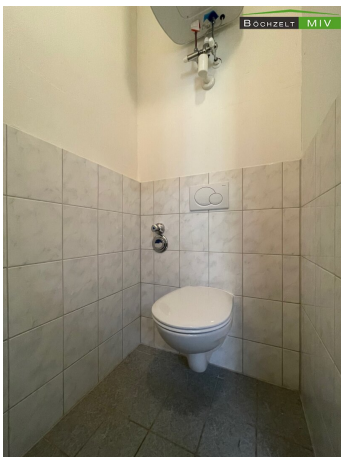
T +43(0)3512/ 82237













Objektbeschreibung

Sie Träumen von Ihrer eigenen Geschäftsfläche? Dann bleiben Sie gespannt. Wir bieten Ihnen eine Geschäftsfläche in TOP Lage in Leoben.

Zur Vermietung gelangt ein ca. 245 m² großes Geschäftslokal, welches sich auf zwei Ebenen aufteilt. Das Objekt befindet sich in unmittelbarer Nähe vom Hauptplatz Leoben und liegt in frequentierter Lage.

Das Geschäftslokal teilt sich wie folgt auf:

Erdgeschoss: kleines Lager, großes Lager mit Küche und die großzügige Geschäftsfläche

Obergeschoss: Geschäftsfläche, Dusche, WC und auf Wunsch kann eine zusätzliche Räumlichkeit (dazugehörigen zum GL oder als Lagerraum) mit ca. 20 m² dazugemietet werden

Überzeugen Sie sich selbst und vereinbaren Sie gerne einen unverbindlichen Besichtigungstermin unter 03512/822 37!

Infrastruktur / Entfernungen

Gesundheit

Arzt <500m

Apotheke <500m

Krankenhaus <1.000m

Kinder & Schulen

Schule <500m

Kindergarten <500m

Universität <500m

Höhere Schule <500m

Nahversorgung

Supermarkt <500m

Bäckerei <500m

Einkaufszentrum <500m

Sonstige

Bank <500m

Geldautomat <500m

Post <500m

Polizei <500m

Verkehr

Bus <500m

Autobahnanschluss <2.500m

Bahnhof <1.000m

Flughafen <10.000m

Angaben Entfernung Luftlinie / Quelle: OpenStreetMap