

Mietwohnung "Am Bürgerbach"



Objektnummer: 6019/38

Eine Immobilie von Immoteam 21 GmbH

Zahlen, Daten, Fakten

Art:	Wohnung
Land:	Österreich
PLZ/Ort:	5730 Mittersill
Wohnfläche:	67,00 m ²
Zimmer:	3
Heizwärmebedarf:	43,00 kWh / m ² * a
Gesamtmiete	1.190,00 €
Kaltmiete (netto)	800,00 €
Kaltmiete	1.110,00 €
Betriebskosten:	310,00 €
Heizkosten:	80,00 €
Infos zu Preis:	

Bei der Gesamtmiete ist ein Carport und ein Frestellplatz inkludiert.

Provisionsangabe:

Gemäß Erstauftraggeberprinzip bezahlt der Abgeber die Provision.

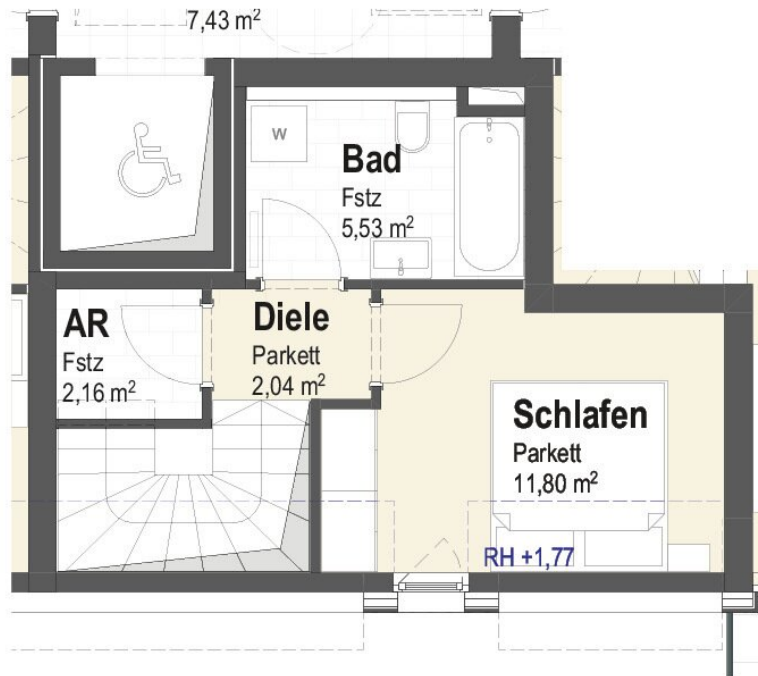
Ihr Ansprechpartner



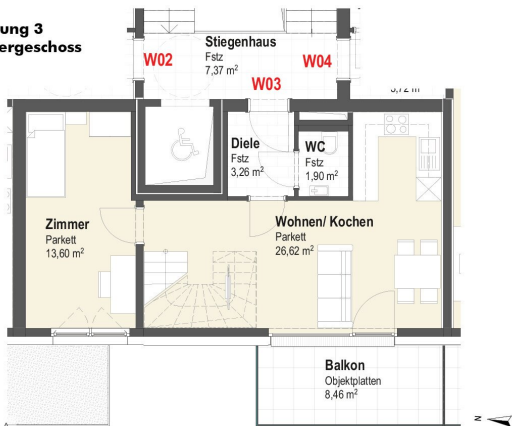
Kerstin Desalla

DESALLA House & Home GmbH
Kitzsteinhornstraße 43
5700 Zell am See

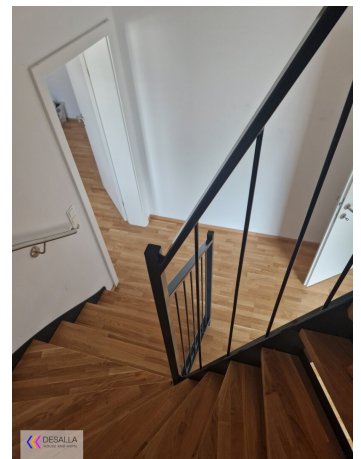
Wohnung 3 - 2. Obergeschoss



Wohnung 3 1. Obergeschoss









Objektbeschreibung

Komfortabel und zeitgemäßes Wohnen auf zwei Ebenen.

Im Eingangsbereich eine Diele und ein Gäste-WC, ein Büro oder Gästezimmer, ein breiter Balkon, großer Wohn- und Kochbereich mit hochwertig ausgestatteter Küche.

Über eine schöne Holztreppe erreicht man das Obergeschoss.

Hier befindet sich eine weitere Diele, ein Bad mit Badewanne, ein Schlafzimmer, und ein Abstellraum.

Ausgestattet ist die Wohnung mit Küche, Parkettböden, Fußbodenheizung, moderne Sanitärausstattung, 3-fach Isolierverglasung, gute Wohnraumbelüftung, Photovoltaikanlage und ein Personenlift.

Ein geräumiges Kellerabteil bietet weitere Abstellflächen.

Zur Wohnung gehören 2 Autoabstellplätze davon ist einer unter Dach.

Die Heizkosten sind in der Gesamtmiete inkludiert.

Kaution nach Vereinbarung bei Vertragsabschluss.

Der Immobilienmakler erklärt, dass er – entgegen dem in der Immobilienwirtschaft üblichen Geschäftsgebrauch des Doppelmaklers – einseitig nur für den Vermieter tätig ist.

Infrastruktur / Entfernungen

Gesundheit

Arzt <5.500m

Apotheke <6.000m

Krankenhaus <6.000m

Kinder & Schulen

Schule <6.000m

Kindergarten <5.500m

Nahversorgung

Supermarkt <6.000m

Bäckerei <6.000m

Einkaufszentrum <6.500m

Sonstige

Geldautomat <6.000m

Bank <6.000m

Post <6.000m

Polizei <6.000m

Verkehr

Bus <6.000m

Bahnhof <6.500m

Angaben Entfernung Luftlinie / Quelle: OpenStreetMap