

Romantik mit Weitblick



Küche

Objektnummer: 5681/216

Eine Immobilie von Rimo Immobilien GmbH

Zahlen, Daten, Fakten

Adresse	Appenzeller Straße 17
Art:	Wohnung - Dachgeschoß
Land:	Österreich
PLZ/Ort:	6840 Götzis
Baujahr:	2023
Zustand:	Erstbezug
Alter:	Neubau
Wohnfläche:	78,66 m ²
Zimmer:	3
Bäder:	1
WC:	1
Balkone:	1
Keller:	8,74 m ²
Heizwärmebedarf:	B 29,00 kWh / m ² * a
Gesamtenergieeffizienzfaktor:	A+ 0,69
Kaufpreis:	571.500,00 €
Infos zu Preis:	

TG-Abstellplatz = 27.500 EUR (Basispreis)

Provisionsangabe:

provisionsfrei

Ihr Ansprechpartner

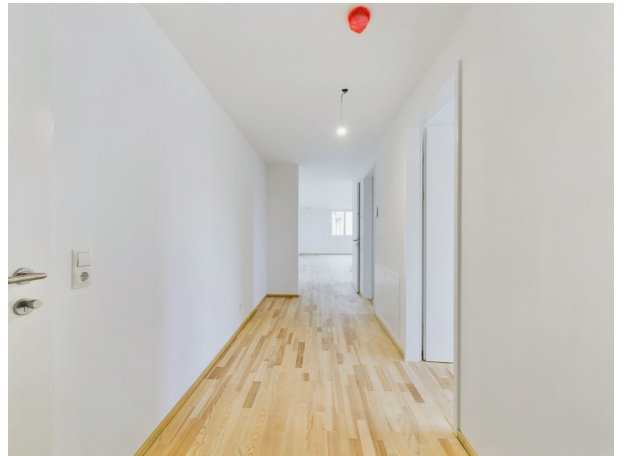
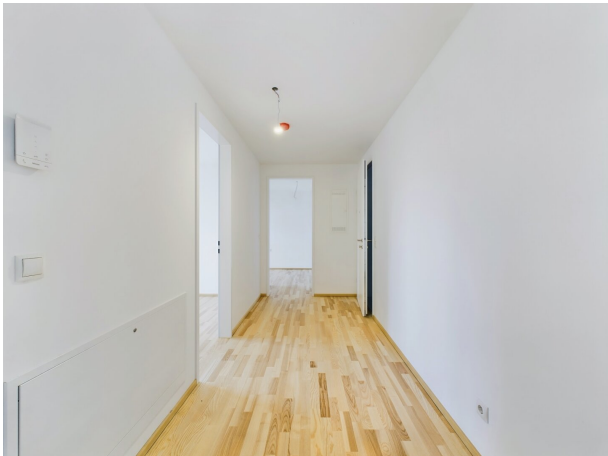


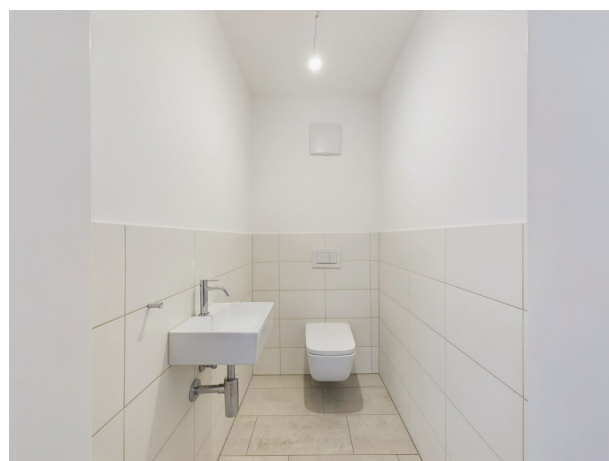
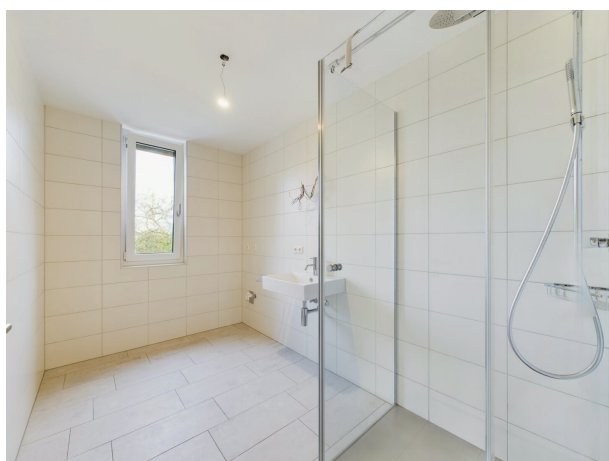
Daniel Marte

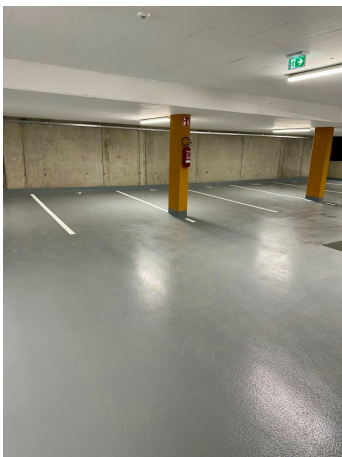
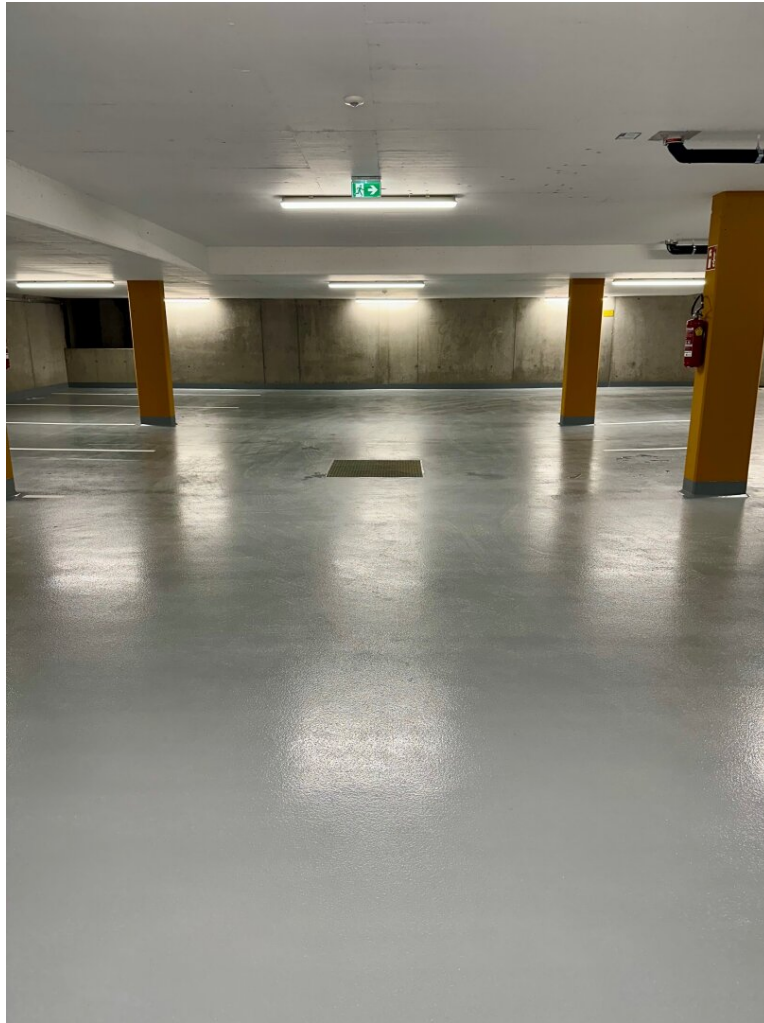


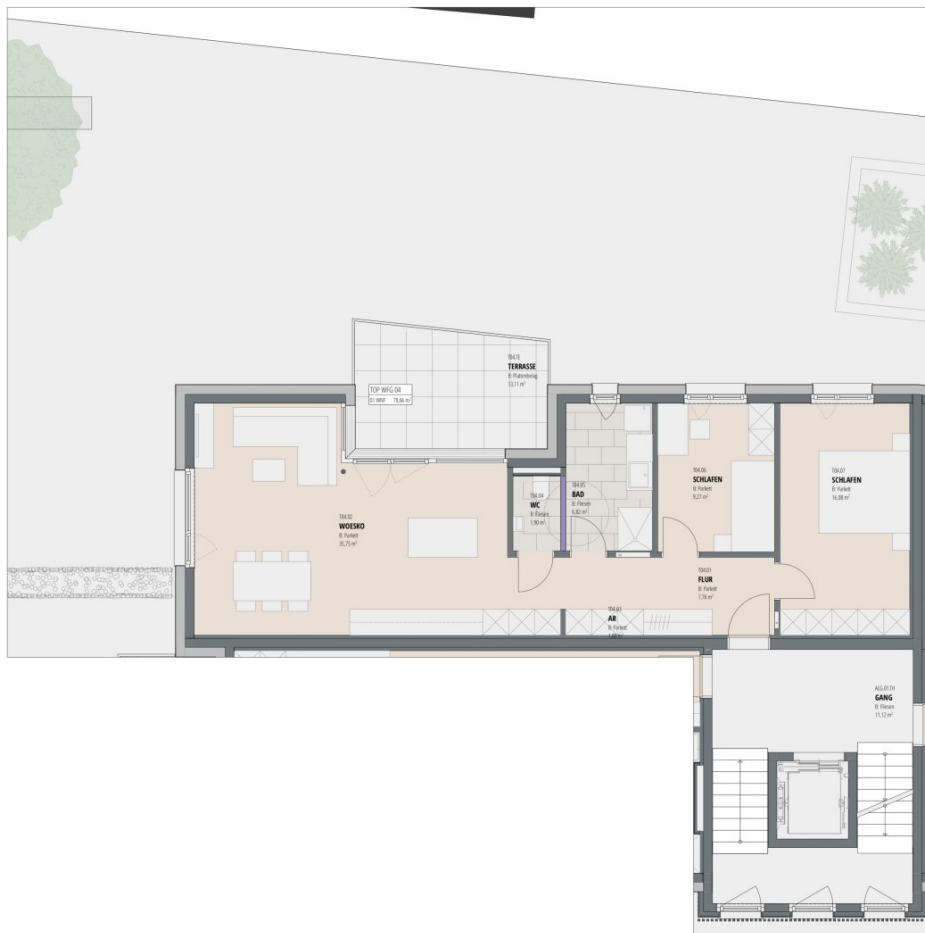












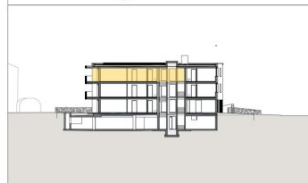
Feldgasse, Götzis

3-Zimmer | Top 07 | Dachgeschoss

Wohnfläche: 78.66 m²

Terrasse: 13.11 m²

LAGEPLAN



INFORMATIONEN

23.01.2023

Alle Maße sind Richtmaße und ca. Angaben
und können zur Natur differieren.
Strichliert dargestellte Einrichtungsgegenstände
im Sanitärbereich
sind nicht in der Grundausstattung enthalten.

M 1:75



Objektbeschreibung

Exklusives Angebot: Dachterrassenwohnung mit Top-Ausstattung

Diese moderne Dachterrassenwohnung vereint Komfort, hochwertige Ausstattung und zeitgemäßes Design.

Von der großzügigen Terrassenfläche mit ca. 13 m² genießen Sie einen herrlichen Fernblick. Die ca. 79 m² Wohnfläche verteilt sich auf 3 Zimmer und bietet damit den idealen Rahmen für Paare oder kleine Familien.

Ausstattungs Highlights:

- Erstbezug mit moderner Architektur
- Hochwertige Fliesen- und Parkettböden
- Fußbodenheizung
- Bad mit Fenster
- Personenaufzug
- Kabel-/Sat-TV
- Energieeffiziente Luftwärmepumpe & Photovoltaikanlage

Kaufpreis: € 571.500,–

Zusätzlich stehen KFZ- und Motorrad-Abstellplätze in der Tiefgarage zur Verfügung (Basispreis KFZ-AP € 27.500,– lt. Sammelpreisliste, Motorrad-AP € 10.000,–).

Aktionsvorteil

- € 15.000,– **Küchenbonus**

Ein einmaliges Angebot für eine sofort beziehbare Neubauwohnung – sichern Sie sich jetzt Ihre Traumwohnung mit attraktiven Zusatzvorteilen!

Wir beraten Sie gerne und freuen uns auf Ihre Anfrage.

Alle Angaben basieren auf den Informationen des Eigentümers. Änderungen und Irrtümer vorbehalten

Noch nichts gefunden? Wir informieren Sie über geeignete Immobilienangebote noch vor allen anderen.

Legen Sie jetzt kostenlos Ihren individuellen Suchagenten unter folgendem Link an. Wir schicken Ihnen passende Immobilien exklusiv vorab zu.

[Suchagent anlegen](#)

Wir weisen darauf hin, dass zwischen dem Vermittler und dem zu vermittelnden Dritten ein familiäres oder wirtschaftliches Naheverhältnis besteht.

Infrastruktur / Entfernungen

Gesundheit

Arzt <325m

Apotheke <425m

Krankenhaus <4.050m

Kinder & Schulen

Schule <400m

Kindergarten <500m

Höhere Schule <450m

Nahversorgung

Supermarkt <450m

Bäckerei <350m

Einkaufszentrum <4.750m

Sonstige

Bank <350m

Geldautomat <350m

Post <350m

Polizei <425m

Verkehr

Bus <75m

Autobahnanschluss <1.650m

Bahnhof <450m

Flughafen <6.725m

Angaben Entfernung Luftlinie / Quelle: OpenStreetMap