

ANLEGER AUFGEPASST! 5 Wohnungen mit ca 5% Netto Rendite zu verkaufen! Kurzzeit Vermietungen möglich!



Essbereich Bsp

Objektnummer: 308

Eine Immobilie von db immobilien e.U.

Zahlen, Daten, Fakten

Art:	Wohnung
Land:	Österreich
PLZ/Ort:	2460 Bruck an der Leitha
Baujahr:	1650
Zustand:	Teil_vollsaniiert
Alter:	Altbau
Wohnfläche:	276,63 m ²
Heizwärmebedarf:	B 32,00 kWh / m ² * a
Gesamtenergieeffizienzfaktor:	A+ 0,69
Kaufpreis:	695.000,00 €
Betriebskosten:	658,41 €
USt.:	65,84 €
Provisionsangabe:	

3% des Kaufpreises zzgl. 20% USt.

Ihr Ansprechpartner



Sandra Huemer

DB IMMOBILIEN
Birkengasse 12
2384 Breitenfurt bei Wien

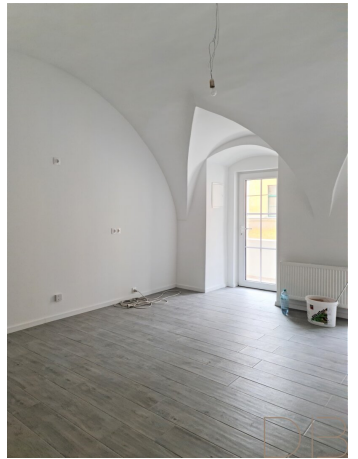
T +43 676 49 47 222

Gerne stehe ich Ihnen für weitere Informationen oder einen Besichtigungstermin zur



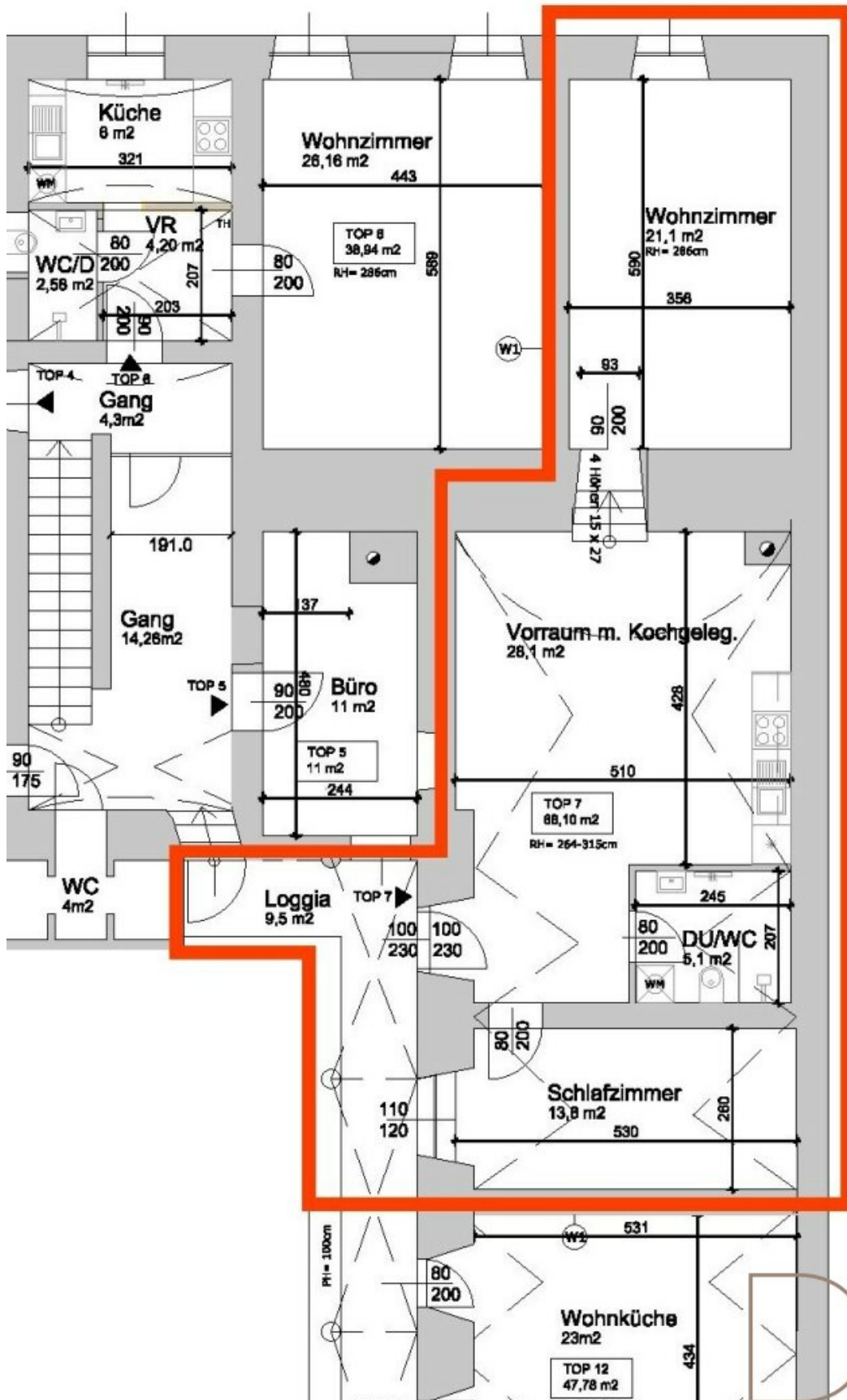












BB

Objektbeschreibung

Kurzzeit Vermietungen möglich!

In einem ehrwürdigen, unter Denkmalschutz stehenden Objekt werden **5 von 7 bereits vermieteten Wohnungen zum Verkauf angeboten!**

Die Netto Rendite liegt momentan bei ca 5%, die jährlichen Netto Mieteinnahmen (ohne Betriebskosten) bei 33.981,84€.

Aufgrund des Denkmalschutzes sind die Wohnungen mit einem **angemessenen Mietzins** vermietet. Bei Verträgen ohne Befristung würden sogar die 25% Befristungsabschlag entfallen. Die Summe der **Liegenschaftsanteile bei dieser Version belaufen sich auf 272 von insgesamt 1760**. Die Wohnfläche aller 5 Einheiten beträgt 276,63m², die Lagerflächen 29,52 m²

Weiters wäre es auch möglich zwei **vermietete Lokale, ein Lager plus einen bewilligten Einreichplan für einen Dachgeschossausbau im Haus zu erwerben**. Preis auf Anfrage!

Die Innenfassade wurde **2022 saniert**, die Bestandswohnungen **2020 generalsaniert**. Sie wurden mit **neuer Elektrik, neuen Wasserrohren, Wohnungseingangs - und Innentüren sowie Einbauküchen ausgestattet**. **Decken wurden teilweise abgehängt und Trennwände eingezogen**. Bei den meisten Einheiten wurden **Böden und Fenster erneuert**.

Zinsliste auf Anfrage.

Für Fragen und/oder einen Besichtigungstermin stehe ich gerne zur Verfügung!

Noch nichts gefunden? Wir informieren Sie über geeignete Immobilienangebote noch vor allen anderen.

Legen Sie jetzt Ihren individuellen Suchagenten unter folgendem Link an. Wir schicken Ihnen passende Immobilien exklusiv vorab zu.

[Suchagent anlegen](https://db-immobilien.service.immo/registrieren/de) - <https://db-immobilien.service.immo/registrieren/de>

Wir weisen darauf hin, dass zwischen dem Vermittler und dem zu vermittelnden Dritten ein familiäres oder wirtschaftliches Naheverhältnis besteht.

Der Vermittler ist als Doppelmakler tätig.

Infrastruktur / Entfernungen

Gesundheit

Arzt <500m

Apotheke <500m

Klinik <500m

Kinder & Schulen

Schule <500m

Kindergarten <500m

Nahversorgung

Supermarkt <500m

Bäckerei <500m

Einkaufszentrum <2.500m

Sonstige

Bank <500m

Geldautomat <500m

Polizei <500m

Post <500m

Verkehr

Bus <500m

Autobahnanschluss <2.500m

Bahnhof <1.000m

Angaben Entfernung Luftlinie / Quelle: OpenStreetMap