

**Nur 2 Minuten von der österreichischen Grenze entfernt -
auf slowenischer Seite! Ein- bis Zweifamilienhaus in
sonniger Lage sucht neue Besitzer!**



Objektnummer: 5285/102076

Eine Immobilie von INFINREAL Immobilien GmbH

Zahlen, Daten, Fakten

Art:	Haus
Land:	Österreich
PLZ/Ort:	8472 Spielfeld
Baujahr:	1990
Zustand:	Gepflegt
Wohnfläche:	173,00 m ²
Zimmer:	7
Bäder:	2
WC:	2
Balkone:	1
Stellplätze:	2
Keller:	126,00 m ²
Kaufpreis:	290.000,00 €
Betriebskosten:	100,00 €
Provisionsangabe:	

3% vom Kaufpreis zzgl. USt.

Ihr Ansprechpartner

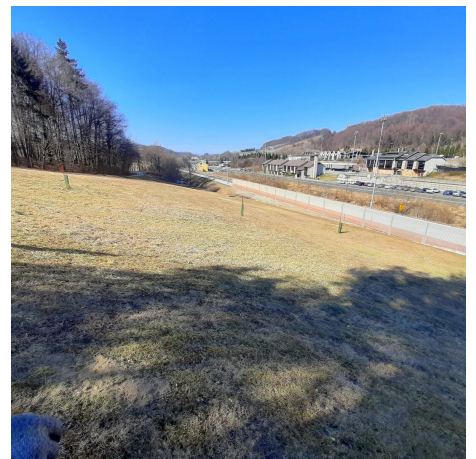


Birgit Pojer

GENUSSWOHNWELT Immobilien GmbH
Moosbrunnweg 1/5.6,
8042 Graz

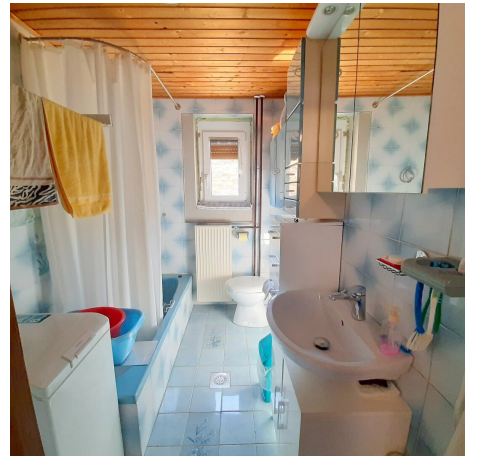
H +43 664 4636384

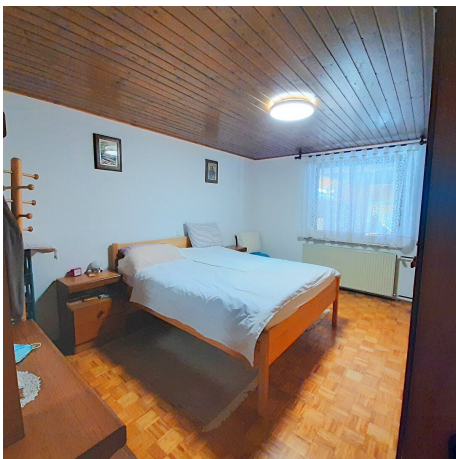
Gerne stehen
Verfügung.

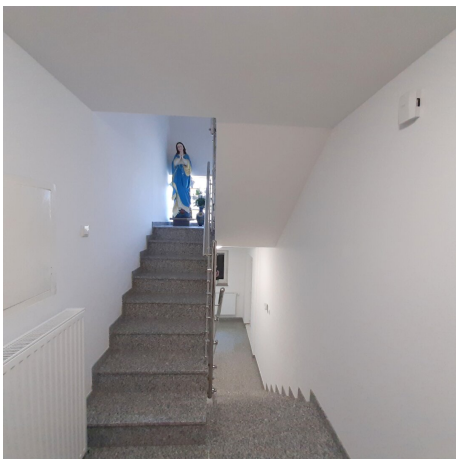




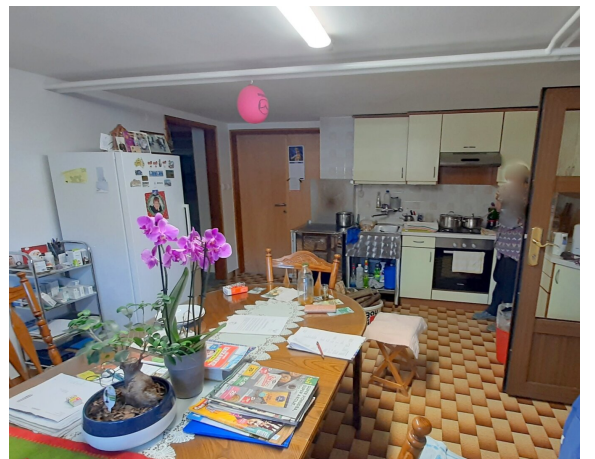
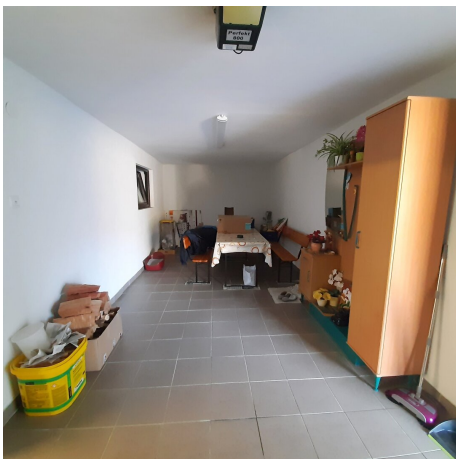


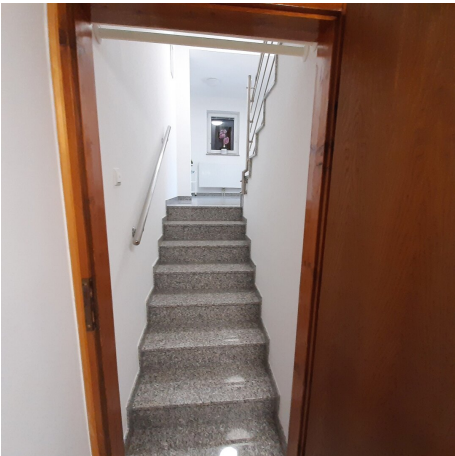








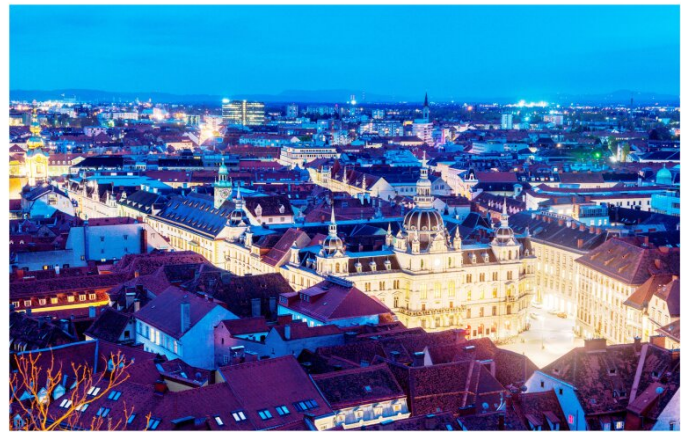






GenussWohnwelt

Internationale Immobilienvermarktung für Österreich



Objektbeschreibung

Dieses große, sonnendurchflutete Ein- bis Zweifamilienhaus nahe der österreichischen Grenze mit guter Raumaufteilung könnte bald Ihr Eigenheim werden. Erbaut wurde ein kleiner dieses Hauses Teil 1950. 1990 wurde dieses Haus bis auf die Grundmauern entkernt und neu in Ziegelmassivbauweise erbaut. Es wurde auch bis jetzt immer renoviert (Fassade, Fenster etc.). Der Zubau wurde vor 2012 errichtet. Dieses Haus hat eine Wohnfläche von ca. 173 m². Es verfügt im Erdgeschoss über Vorraum, Küche, 3 Zimmer sowie Bad mit WC. Vom Wohnzimmer sowohl auch von der Küche gelangt man auf den Balkon. Im Obergeschoß befinden sich Vorraum, drei Schlafzimmer, und einem Bad mit WC. Im ca. 126 m² großen Keller befinden sich der Heizraum (Öl- und Heizung für feste Brennstoffe), einem Waschraum, zwei Lagerräume sowie einen Aufenthaltsraum mit einer extra Küche. Weiters gibt es noch 2 Garagen im Ausmaß von ca. 50 m², ein Carport sowie einen Technikraum. Über der Garage wäre noch ein genehmigter Zubau möglich! Auf dem ca. 2.717 m² großen Grundstück (ist Bauland!!) findet man einige lauschige Plätzchen mit viel Grün um die Natur pur zu genießen und den anstrengenden Tag ausklingen zu lassen!

Die Betriebskosten mit Strom belaufen sich monatlich auch ca. € 100,-. Die Heizkosten nach Verbrauch.

Aber überzeugen Sie sich selbst! Ich freue mich auf unseren Besichtigungstermin!

Sie möchten eine Immobilie veräußern? Wir helfen Ihnen über unsere europaweite Vermarktung sowohl online als auch über unsere interne internationale Interessenten-Datenbanken (mit Privatkunden, Bauträger und Investoren) gerne den bestmöglichen Kaufpreis zu erzielen.

Oder Sie kennen jemanden, der von diesen Vorteilen profitieren möchten – geben Sie uns einen Tipp – wir bedanken uns mit großzügigen Tippgeber-Provisionen

Infrastruktur / Entfernungen

Gesundheit

Arzt <1.000m

Apotheke <1.000m

Kinder & Schulen

Schule <1.500m

Kindergarten <1.500m

Nahversorgung

Supermarkt <1.000m

Bäckerei <5.000m

Einkaufszentrum <8.000m

Sonstige

Geldautomat <3.000m

Bank <3.000m

Post <1.500m

Polizei <5.000m

Verkehr

Bus <1.000m

Autobahnanschluss <500m

Bahnhof <1.500m

Angaben Entfernung Luftlinie / Quelle: OpenStreetMap