

Gepflegte 3 Zimmer Wohnung mit Lift neben dem Botanischen Garten -- noch bis Juni 2026 vermietet



Objektnummer: 1108

Eine Immobilie von Mag.(FH) Andreas Willmann Immobilien

Zahlen, Daten, Fakten

Adresse	Gerlgasse
Art:	Wohnung - Etage
Land:	Österreich
PLZ/Ort:	1030 Wien
Zustand:	Gepflegt
Wohnfläche:	64,90 m ²
Zimmer:	3
Bäder:	1
WC:	1
Heizwärmebedarf:	124,00 kWh / m ² * a
Kaufpreis:	325.000,00 €
Betriebskosten:	138,57 €
USt.:	17,16 €
Provisionsangabe:	

3% des Kaufpreises zzgl. 20% USt.

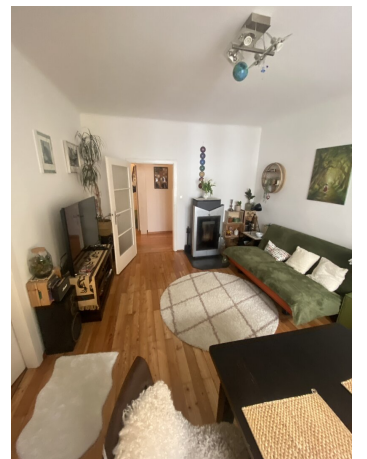
Ihr Ansprechpartner



Mag.(FH) Andreas Willmann

Mag.(FH) Andreas Willmann Immobilien
Siedlerstraße 15
2100 Korneuburg

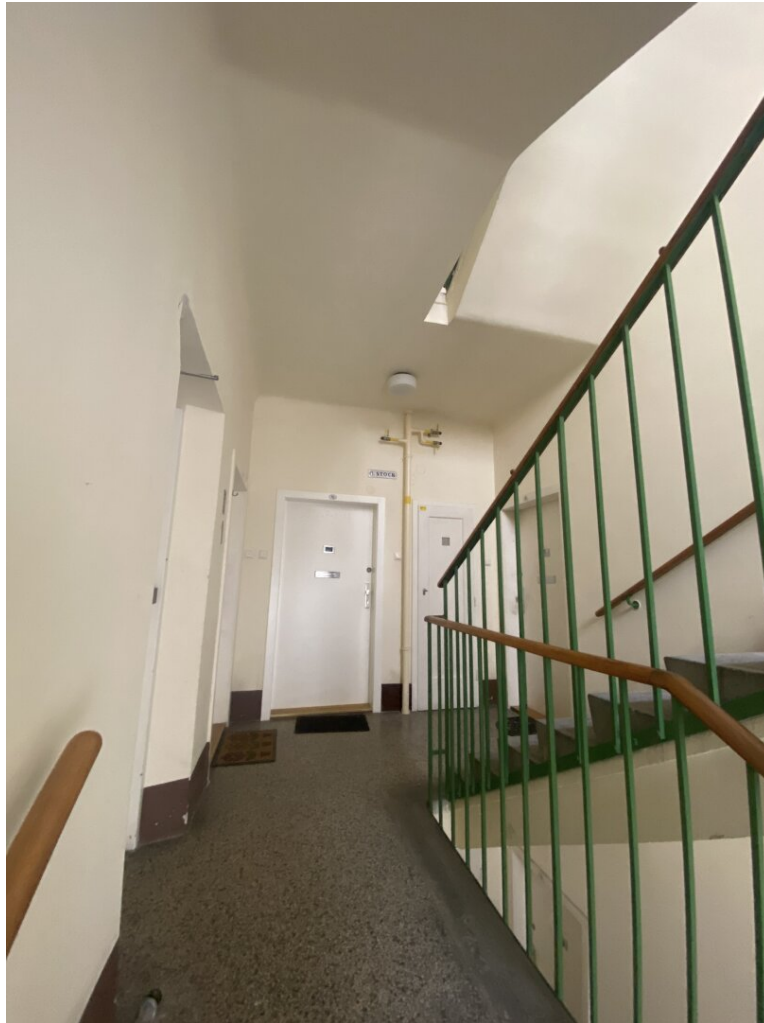
T +43 676 432 24 60
H +43 676 432 24 60





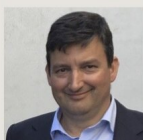






„Mit Herz und
Verstand: Wir
kümmern uns um
Ihre Immobilie.“

- Kontaktieren sie uns unter
- 0676 / 43 22 460
- office@willmann-immobilien.at



Objektbeschreibung

Gepflegte 3 Zimmer Wohnung neben dem Botanischen Garten

Die Wohnung ist derzeit noch bis **Juni 2026 befristet** vermietet.

Beschreibung:

- gepflegtes Haus, 3. Stock mit Lift
- zentrales Vorzimmer
- Küche mit Möbeln und Fenster
- Badezimmer mit Dusche und WC
- großes Wohnzimmer
- 2 Schlafzimmer
- Fußboden: Echtholzboden
- Heizung: elektrisch/Infrarot
- Kaminofen (alle Befunde vorhanden)

In der Wohnung wurde erst kürzlich renoviert (Elektrik, Badezimmer, ...).

Die Möbel auf den Fotos sind Eigentum der Mieter.

Monatliche Kosten: Gesamt: 264,04 Euro (BK: 152,43, Aufzug 36,32, Reparaturfond 67,51)

Umgebung / Anbindung:

- in der Nähe der S-Bahn Station Rennweg
- Einkaufsmöglichkeiten in der Nähe (Hofer, Billa, Apotheke,...)
- Straßenbahn zum Zentrum (gleich ums Eck)
- Straßenbahn zu Wien Mitte (dort U-Bahn,S-Bahnen,...)
- gute Anbindung an die Autobahn

Für weitere Fragen erreichen Sie Herrn **Mag. (FH) Andreas Willmann** unter:

- [0676/43 22460](tel:06764322460)
- bitte schreiben Sie eine Anfrage mit Ihren Kontaktdaten

Nebenkosten:

- 3,5% Grunderwerbssteuer
- 1,1% Eintragung ins Grundbuch
- 3,6% Provision, inkl. Ust.
- ca. 2% Vertragserrichtung (Notar oder Anwalt)
- allfällige Kosten für eine Finanzierung

Der Vermittler ist als Doppelmakler tätig.

Infrastruktur / Entfernungen

Gesundheit

Arzt <250m

Apotheke <250m

Klinik <750m

Krankenhaus <500m

Kinder & Schulen

Schule <250m

Kindergarten <500m

Universität <500m

Höhere Schule <500m

Nahversorgung

Supermarkt <250m

Bäckerei <250m

Einkaufszentrum <1.250m

Sonstige

Geldautomat <250m

Bank <250m

Post <500m

Polizei <750m

Verkehr

Bus <250m

U-Bahn <1.250m

Straßenbahn <250m

Bahnhof <500m

Autobahnanschluss <1.750m

Angaben Entfernung Luftlinie / Quelle: OpenStreetMap