

**Neubauprojekt - Nungessergasse | 2 Zimmer | Loggia & Balkon | Belagsfertig | inkl. PKW-Stellplatz | TOP 6**



**Objektnummer: 493**

**Eine Immobilie von RINAREAL Immobilien Entwicklungs- und  
Vermarktungsgesellschaft mbH**

## Zahlen, Daten, Fakten

|                                      |   |
|--------------------------------------|---|
| <b>Art:</b>                          | Wohnung - Terrassenwohnung              |
| <b>Land:</b>                         | Österreich                              |
| <b>PLZ/Ort:</b>                      | 2700 Wiener Neustadt                    |
| <b>Alter:</b>                        | Neubau                                  |
| <b>Wohnfläche:</b>                   | 62,22 m <sup>2</sup>                    |
| <b>Zimmer:</b>                       | 2                                       |
| <b>Bäder:</b>                        | 1                                       |
| <b>WC:</b>                           | 1                                       |
| <b>Balkone:</b>                      | 1                                       |
| <b>Stellplätze:</b>                  | 1                                       |
| <b>Keller:</b>                       | 1,93 m <sup>2</sup>                     |
| <b>Heizwärmebedarf:</b>              | <b>B</b> 26,04 kWh / m <sup>2</sup> * a |
| <b>Gesamtenergieeffizienzfaktor:</b> | <b>A</b> 0,73                           |
| <b>Kaufpreis:</b>                    | 267.500,00 €                            |
| <b>Provisionsangabe:</b>             |   |

3% des Kaufpreises zzgl. 20% USt.

## Ihr Ansprechpartner



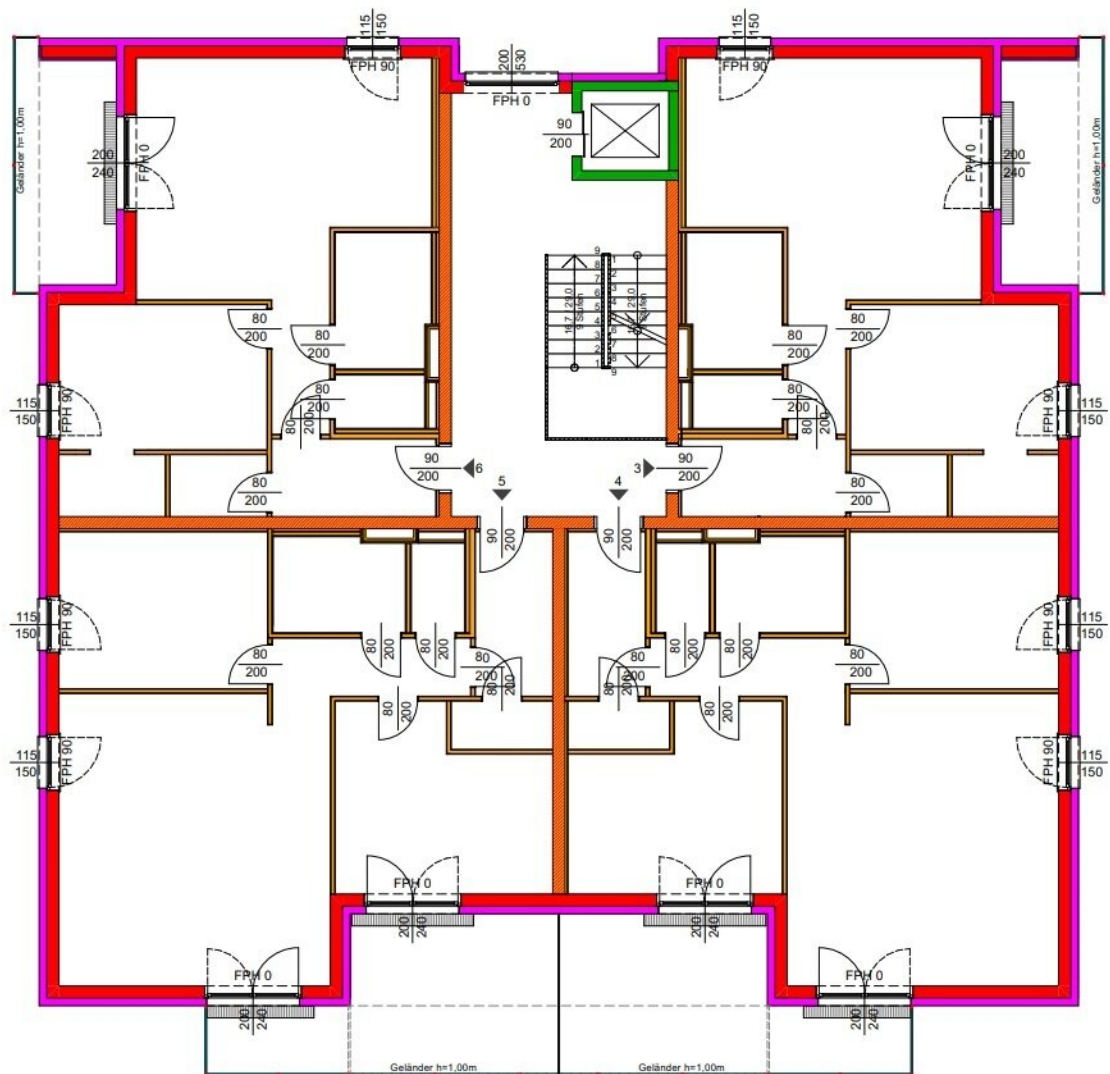
**Katharina Hlawaty**

RINAREAL Immobilien Entwicklungs- und Vermarktungsgesellschaft mbH  
Betriebsstraße II/ Obkekt 3B  
2482 Münchendorf

T +43 664 14 24 164



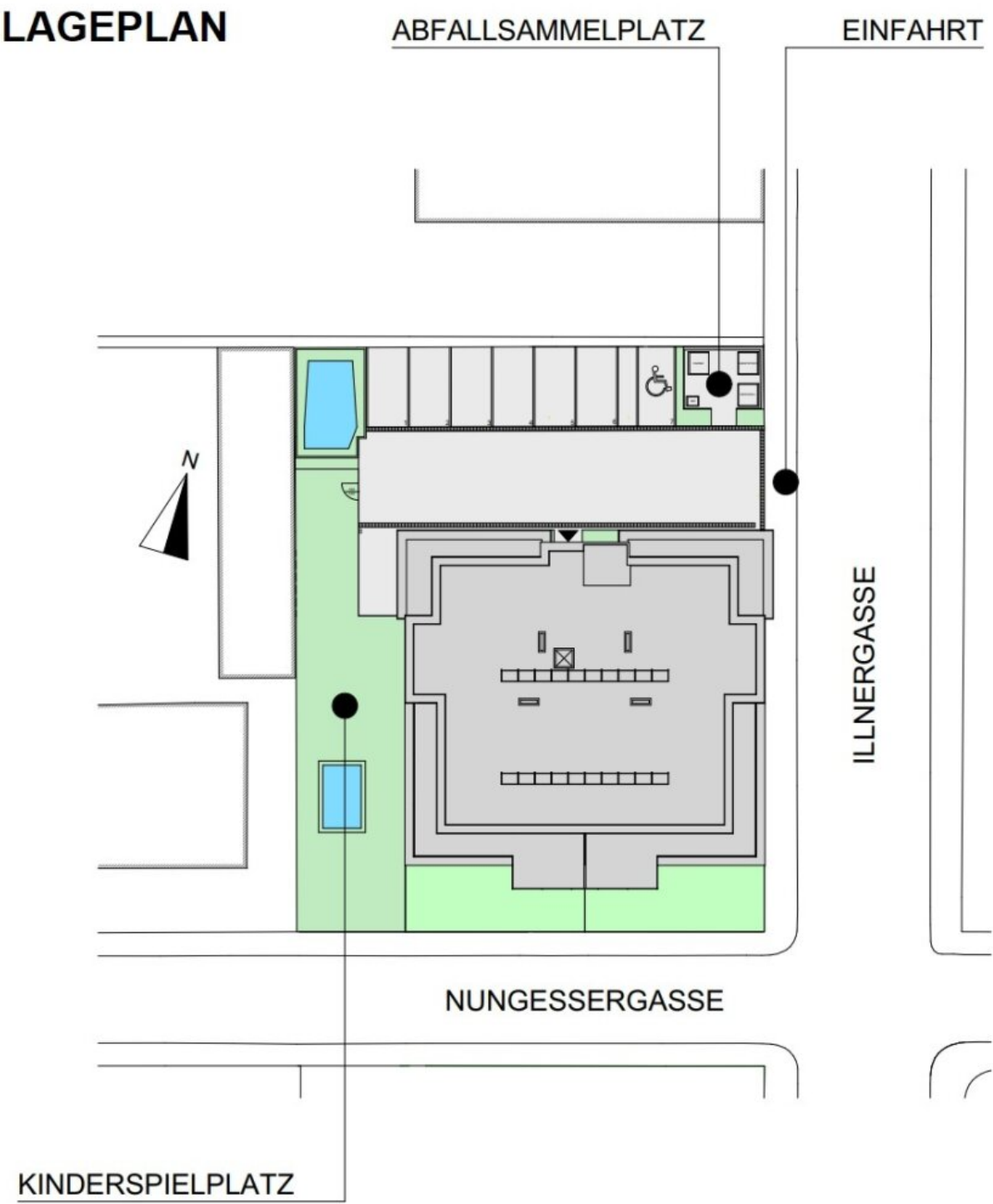




Übersicht 1.OG



LAGEPLAN



## Objektbeschreibung

**Zum Verkauf gelangt eine gut geschnittene 2 Zimmer Wohnung mit Loggia & Balkon im 1. Liftstock dieses modernen Neubau-Projekts in Wr. Neustadt - Nungessergasse / Illnergasse!**

Es stehen Ihnen 62 m<sup>2</sup> Wohnfläche, sowie ca. 10 m<sup>2</sup> Loggia/Balkon zur Verfügung.

Die Heizung erfolgt mit einer zentralen Luft-Wasserwärmepumpe in Kombination mit einer Photovoltaikanlage, die Wärmeabgabe in der Wohnung über eine Fußbodenheizung.

Raumaufteilung:

- Vorraum
- Wohnküche mit Ausgang auf die Loggia/Balkon (Ausrichtung W)
- Schlafzimmer mit Schrankraum
- Badezimmer mit WM-Anschluss
- separates WC mit Anschluss für Handwaschbecken
- Abstellraum

**Im Kaufpreis inbegriffen ist ein Abstellplatz für Ihren PKW!**

Weitere Annehmlichkeiten: Leerverrohrung Klimaanlage vorhanden | Kunststofffenster mit dreischaliger Isolierverglasung | zugehöriges Kellerabteil | Kinderwagenabstellraum | Fahrradabstellmöglichkeit | Kinderspielplatz | Personenlift vorhanden (barrierefrei) | uvm.

**Ausführungsform: belagsfertig** | *Angebot schlüsselfertig: gerne auf Anfrage!*

Voraussichtlicher Baubeginn: **Q2 / 2026** – *bei entsprechender Vorverwertung*

Bauzeit: ca. 18 Monate

[In dieser Wohnhausanlage stehen noch weitere Wohnungen zum Verkauf - nähere Details finden Sie auf unserer Homepage.](#)

**Für nähere Informationen erreichen Sie mich am besten unter: +43 664 14 24 164 oder [katharina@rinareal.at](mailto:katharina@rinareal.at) - Katharina Hlawaty, MA**

*Die Angaben erfolgen aufgrund der Informationen und Unterlagen, die uns vom Eigentümer und/oder Dritten zur Verfügung gestellt wurden und sind ohne Gewähr.*

Wir weisen darauf hin, dass zwischen dem Vermittler und dem zu vermittelnden Dritten ein familiäres oder wirtschaftliches Naheverhältnis besteht.

Der Vermittler ist als Doppelmakler tätig.

### **Infrastruktur / Entfernungen**

#### **Gesundheit**

Arzt <1.500m  
Apotheke <1.500m  
Klinik <3.000m  
Krankenhaus <2.000m

#### **Kinder & Schulen**

Schule <500m  
Kindergarten <1.500m  
Höhere Schule <2.500m



Universität <1.500m

**Nahversorgung**

Supermarkt <1.000m

Bäckerei <1.500m

Einkaufszentrum <1.500m

**Sonstige**

Bank <500m

Geldautomat <500m

Post <500m

Polizei <500m

**Verkehr**

Bus <500m

Autobahnanschluss <4.000m

Bahnhof <1.000m

Flughafen <500m

Angaben Entfernung Luftlinie / Quelle: OpenStreetMap