

**Sie haben das Grundstück, wir bauen Ihnen den leistbaren  
Massivbungalow in kurzer Bauzeit !**



**Objektnummer: 1286679**

**Eine Immobilie von Power Immobilien Gypser e.U.**

## Zahlen, Daten, Fakten

<b>Art:</b>	Haus - Bungalow
<b>Land:</b>	Österreich
<b>PLZ/Ort:</b>	5230 Mattighofen
<b>Alter:</b>	Neubau
<b>Wohnfläche:</b>	103,00 m²
<b>Heizwärmebedarf:</b>	45,00 kWh / m² * a

## Ihr Ansprechpartner



### Anita Lengauer

Power Immobilien Gypser e.U.  
Höllersberg 29  
5222 Munderfing

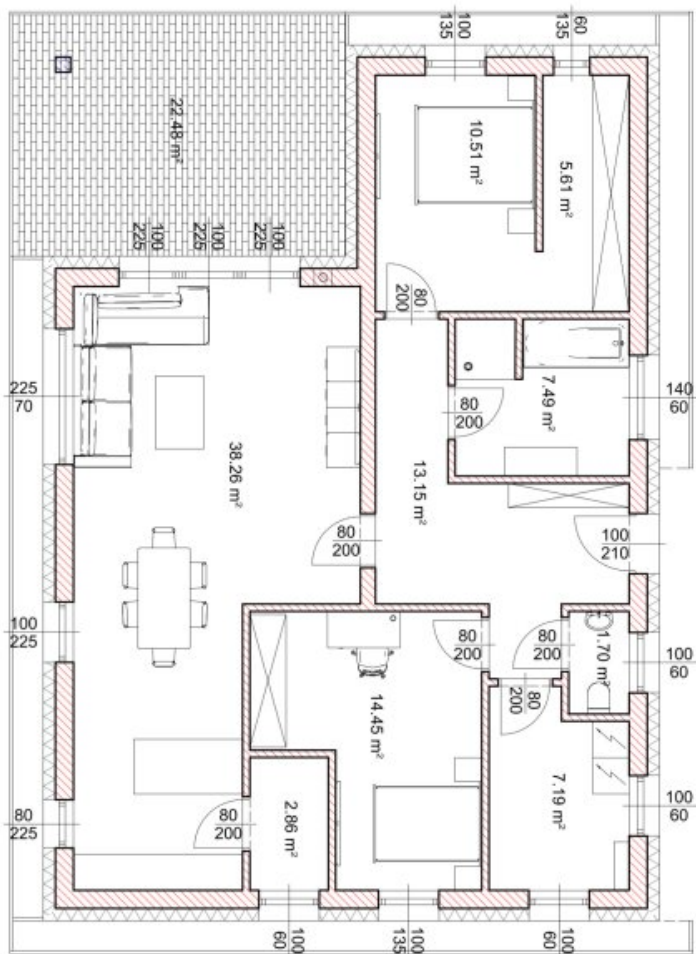
T +43 7742 61155  
H +43 664 888 69 810

Gerne stehe ich Ihnen für weitere Informationen oder einen Besichtigungstermin zur Verfügung.





### Bungalow mit Flachdach



## Objektbeschreibung

Ein wundervolles **Wohnvergnügen ab 100 m<sup>2</sup> Wohnfläche. Lassen Sie sich ein Angebot rechnen.**

**( größerer Wohnbereich Preis auf Anfrage)**

**Individuelle Gestaltungsmöglichkeiten des Wohnraums!**

Mitplanen möglich nach eigenen Wünschen, gerne machen wir Ihnen aber auch ein Angebot für Ihren individuellen Plan.

Das Wunschhaus wird **mit Ziegel auf Ziegel in hoher Qualität** und Niedrigenergiebauweise vor Ort in kurzer Bauzeit erbaut.

**Das bezugsfertige Haus inkl. Fußbodenheizung usw. sowie Erdarbeiten / Fundament - Bodenplatte,**

**(ebenes Grundstück und gute Bodenbeschaffenheit Voraussetzung)**

**Einreichplanung und Energieausweis, und vieles mehr ist im Preis bereits enthalten.**

**Sparen sie durch Eigenleistungen, aber auch die belagsfertige Variante ist wählbar!!**

**Auch ist es möglich nur den Rohbau zu erhalten !!!**

**Baubeginn nach Absprache möglich! Kurze Bauzeit und alles aus einer Hand !**

Warten Sie nicht zu lange und vereinbaren Sie einen unverbindlichen Termin, ***wir helfen Ihnen gerne zu Ihrem Wohntraum!***

**(Grundstück im Preisangebot NICHT enthalten)**

**Gemeinsam finden wir eine Lösung!!**

**Noch nichts gefunden? Wir informieren Sie über geeignete Immobilienangebote noch vor allen anderen.**

Legen Sie jetzt Ihren individuellen Suchagenten unter folgendem Link an. Wir schicken Ihnen

passende Immobilien exklusiv vorab zu.

[Suchagent anlegen](https://power-immobilien-gypser.service.immo/registrieren/de) - <https://power-immobilien-gypser.service.immo/registrieren/de>

Wir weisen darauf hin, dass zwischen dem Vermittler und dem zu vermittelnden Dritten ein familiäres oder wirtschaftliches Naheverhältnis besteht.

Der Vermittler ist als Doppelmakler tätig.

## **Infrastruktur / Entfernungen**

### **Gesundheit**

Arzt <500m

Apotheke <500m

### **Kinder & Schulen**

Schule <500m

Kindergarten <500m

### **Nahversorgung**

Supermarkt <500m

Bäckerei <500m

Einkaufszentrum <500m

### **Sonstige**

Bank <500m

Geldautomat <500m

Post <500m

Polizei <500m

### **Verkehr**

Bus <500m

Bahnhof <1.000m

Angaben Entfernung Luftlinie / Quelle: OpenStreetMap