

**6% Rendite! Zinshaus mit Potenzial in Pottschach zu verkaufen!**



**Objektnummer: 1865**

**Eine Immobilie von Schwarzataler Immobilien  
Treuhandgesellschaft m.b.H**

## Zahlen, Daten, Fakten

<b>Art:</b>	Zinshaus Renditeobjekt
<b>Land:</b>	Österreich
<b>PLZ/Ort:</b>	2630 Pottschach
<b>Alter:</b>	Altbau
<b>Wohnfläche:</b>	443,00 m²
<b>Kaufpreis:</b>	299.000,00 €
<b>Provisionsangabe:</b>	

10.764,00 € inkl. 20% USt.

## Ihr Ansprechpartner



### Lukas Seitz

Schwarzataler Immobilien Treuhandgesellschaft m.b.H  
Wiener Straße 9  
2620 Neunkirchen

T +43 2635 627 82  
F +43 2635 627 82 75

Gerne stehe ich Ihnen für weitere Informationen oder einen Besichtigungstermin zur Verfügung.











## Liste Wohnungen

Top	Größe (gerundet)	Heizung	Lage	vermietet bis
1	60,00 m <sup>2</sup>	Ofen, Elektrostrahler	Obergeschoß	leer
2	54,00 m <sup>2</sup>	Ofen, Elektrostrahler	Obergeschoß	leer
3	68,00 m <sup>2</sup>	Ofen, Elektrostrahler	Obergeschoß	leer
4	65,00 m <sup>2</sup>	Gas	Erdgeschoß	14.06.2030
5	55,00 m <sup>2</sup>	Ofen, Gas vorbereitet	Obergeschoß	30.05.2030
6	56,00 m <sup>2</sup>	Ofen, Gas vorbereitet	Obergeschoß	30.11.2026
7	85,00 m <sup>2</sup>	Ofen (Pellets oder Holz), Gas-Brennwerttherme	Erdgeschoß	31.03.2026





Quellen: Land Niederösterreich, BEV, GIP.at

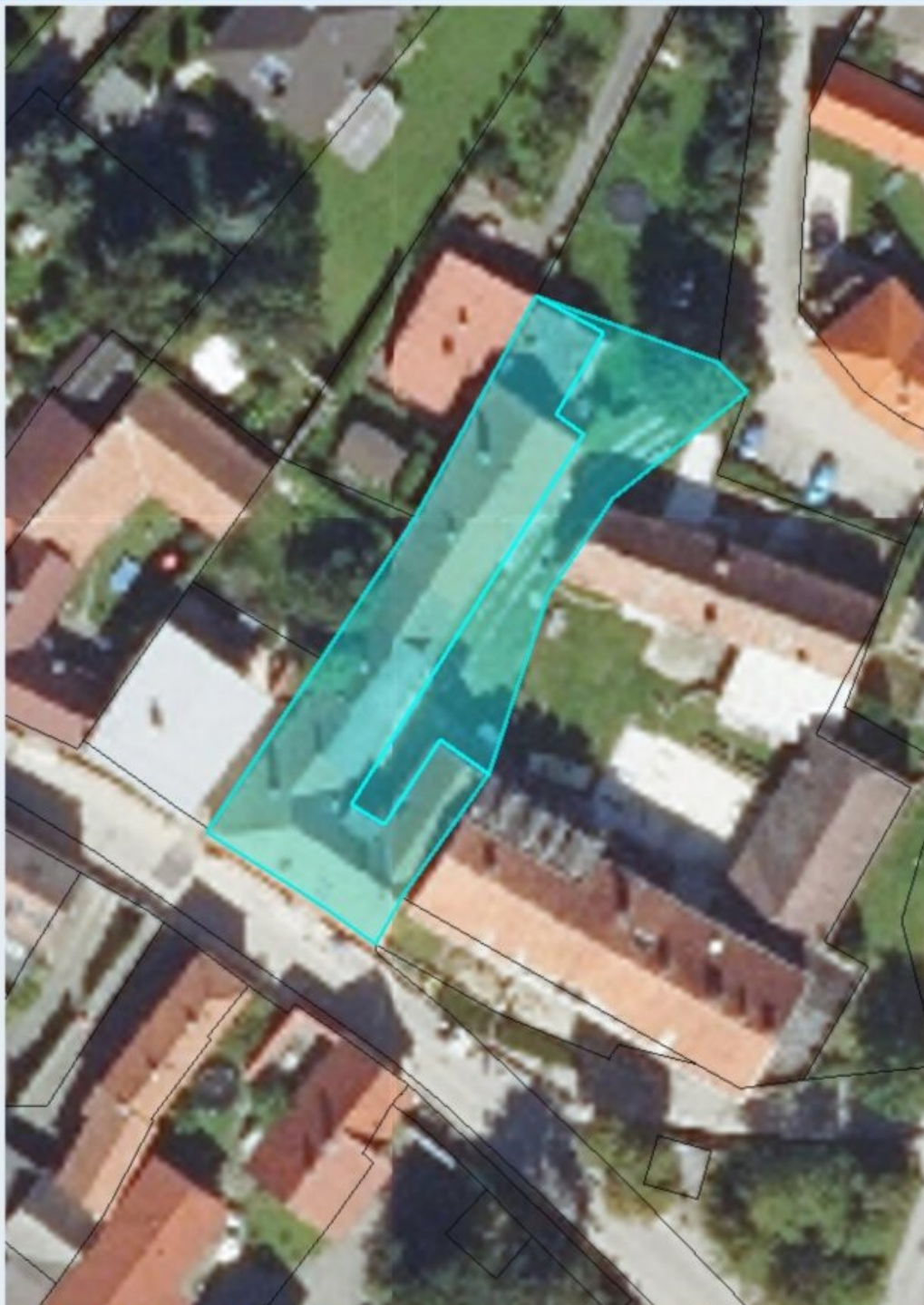
© Land Niederösterreich: Kein Anspruch auf Richtigkeit und Vollständigkeit!

Verwendungszweck:

0 12.5 25 m  
M 1:500

Druckdatum: 16.12.2022





Quellen: Land Niederösterreich, BEV, GIP.at

© Land Niederösterreich: Kein Anspruch auf Richtigkeit und Vollständigkeit!

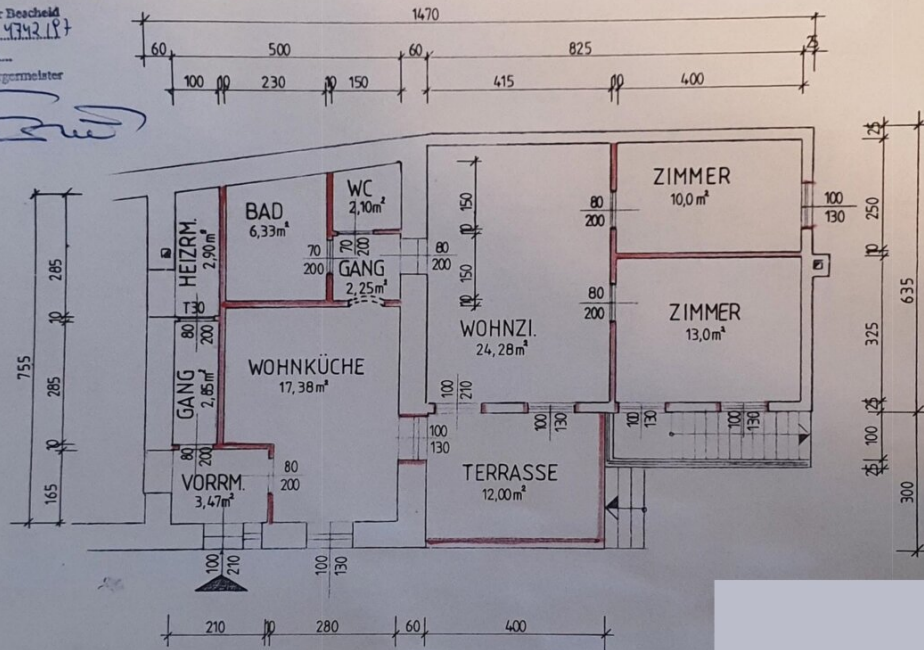
Verwendungszweck:

Druckdatum: 16.12.2022

POTTSCACHER STR. 60  
2630 TERNITZ

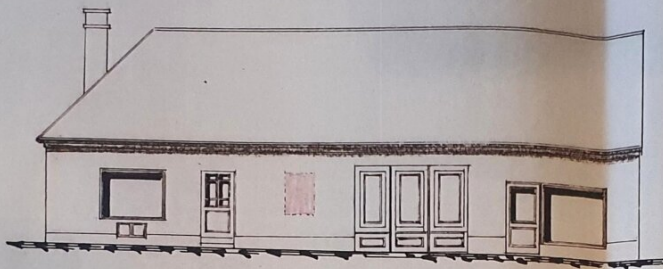


Hierauf bezieht sich unser Bescheid  
vom heutigen Tage Zahl... 4743.187  
Ternitz, am 18.11.92  
Der Bürgermeister

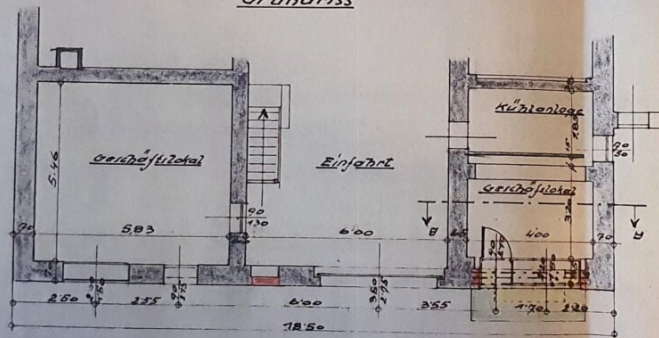


Fleischhauer Pottschach 27

Schnitt A.B



Grundriss

Strasse

Pottschach, den 29. 4. 63.

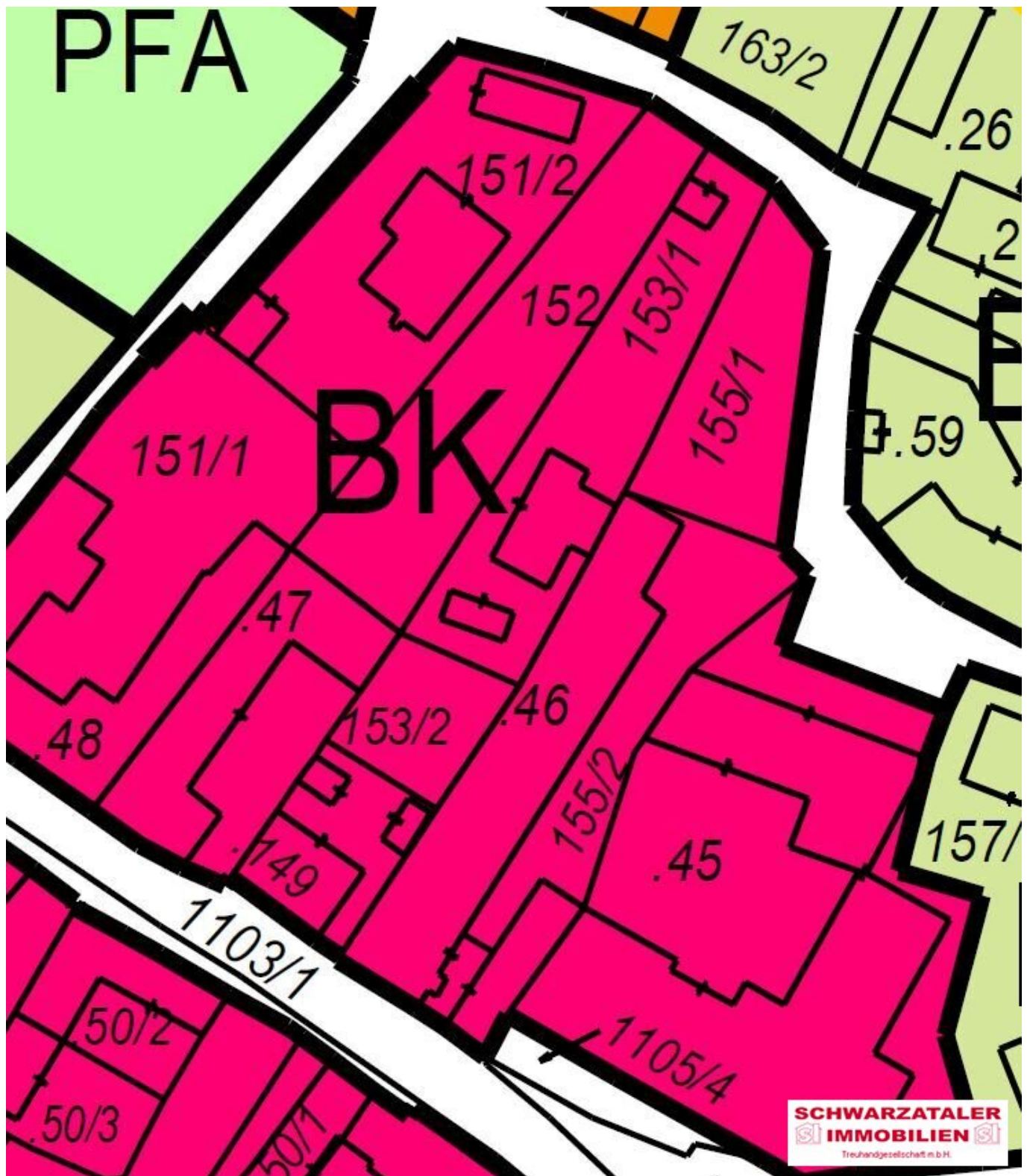
Der Bauführer:

Die Bauwerber:

FRANZ GRUBER  
Stadtmuellermeister  
Pottsdach, N.-O.  
Februar 1877

Pottsdamm





## Objektbeschreibung

Auf einem rund 970,00 m<sup>2</sup> großen Grundstück bietet das Haus 7 Wohnungen, mehrere Lagerräume und eine Garage. Das Grundstück ist zur Gänze als Bauland Kerngebiet gewidmet.

Die Liegenschaft kann sowohl von der Pottschacher Straße als auch von der Kirchengasse betreten werden. Straßenseitig zur Pottschacher Straße befindet sich ein großes Einfahrtstor, welches Zugang zur Liegenschaft bietet. Über einen Stiegenaufgang gelangt man in das Obergeschoß, wo sich 3 sanierungsbedürftige Wohnungen (Tops 1-3) befinden. Vom Hof begehbar sind 2 weitere Wohnungen, eine dieser mit Zugang zu einem abgetrennten Garten. Über eine außenliegende Treppe gelangt man in zwei weitere Wohnungen (Tops 5 und 6).

4 Wohnungen (die Tops 4, 5, 6 und 7) sind derzeit bewohnt, die anderen Wohnungen stehen derzeit leer.

Wohnungen:

1

2

3

4

5

6

## **Kaufpreis: € 299.000,00**

Mieteinnahmen jährlich rund € 18.000,00

Rendite jährlich rund 6,00%

Nebenkosten:

Grunderwerbssteuer: 3,5%

Vertragserrichtung

Grundbuchseintragung: 1,1%

Vermittlungshonorar:

3 % v. Kaufpreis + 20 % USt = € 10.764,00

Hinweise:



Im Obergeschoß (Tops 2-3) befindet sich ein nicht sanierter Wasserschaden

Es werden derzeit mehrere Sanierungsarbeiten durchgeführt.

Hinweis gemäß Energieausweisvorlagegesetz: Ein Energieausweis wurde vom Eigentümer bzw. Verkäufer, nach unserer Aufklärung über die generell geltende Vorlagepflicht, sowie Aufforderung zu seiner Erstellung noch nicht vorgelegt. Daher gilt zumindest eine dem Alter und der Art des Gebäudes entsprechende Gesamtenergieeffizienz als vereinbart. Wir übernehmen keinerlei Gewähr oder Haftung für die tatsächliche Energieeffizienz der angebotenen Immobilie.

## **Infrastruktur / Entfernungen**

### **Gesundheit**

Arzt <1.000m  
Apotheke <1.000m  
Krankenhaus <7.000m

### **Kinder & Schulen**

Schule <1.000m  
Kindergarten <500m

### **Nahversorgung**

Supermarkt <1.000m  
Bäckerei <2.000m  
Einkaufszentrum <2.000m

### **Sonstige**

Bank <1.000m  
Geldautomat <1.000m  
Polizei <2.000m  
Post <2.000m

### **Verkehr**

Bus <500m  
Autobahnanschluss <6.000m  
Bahnhof <1.000m

Angaben Entfernung Luftlinie / Quelle: OpenStreetMap