

Günstiges ausbaufähiges Geschäftslokal in Wien Ottakring ab sofort mieten



Objektnummer: 12991

Eine Immobilie von FAIRIN OG

Zahlen, Daten, Fakten

Art:	Einzelhandel
Land:	Österreich
PLZ/Ort:	1160 Wien
Baujahr:	1910
Zustand:	Teil_vollrenovierungsbed
Alter:	Altbau
Nutzfläche:	270,00 m²
Bäder:	2
WC:	2
Heizwärmebedarf:	F 211,60 kWh / m² * a
Gesamtenergieeffizienzfaktor:	D 1,88
Kaltmiete (netto)	2.460,00 €
Kaltmiete	2.460,00 €
USt.:	492,00 €
Provisionsangabe:	

3 Bruttomonatsmieten zzgl. 20% USt.

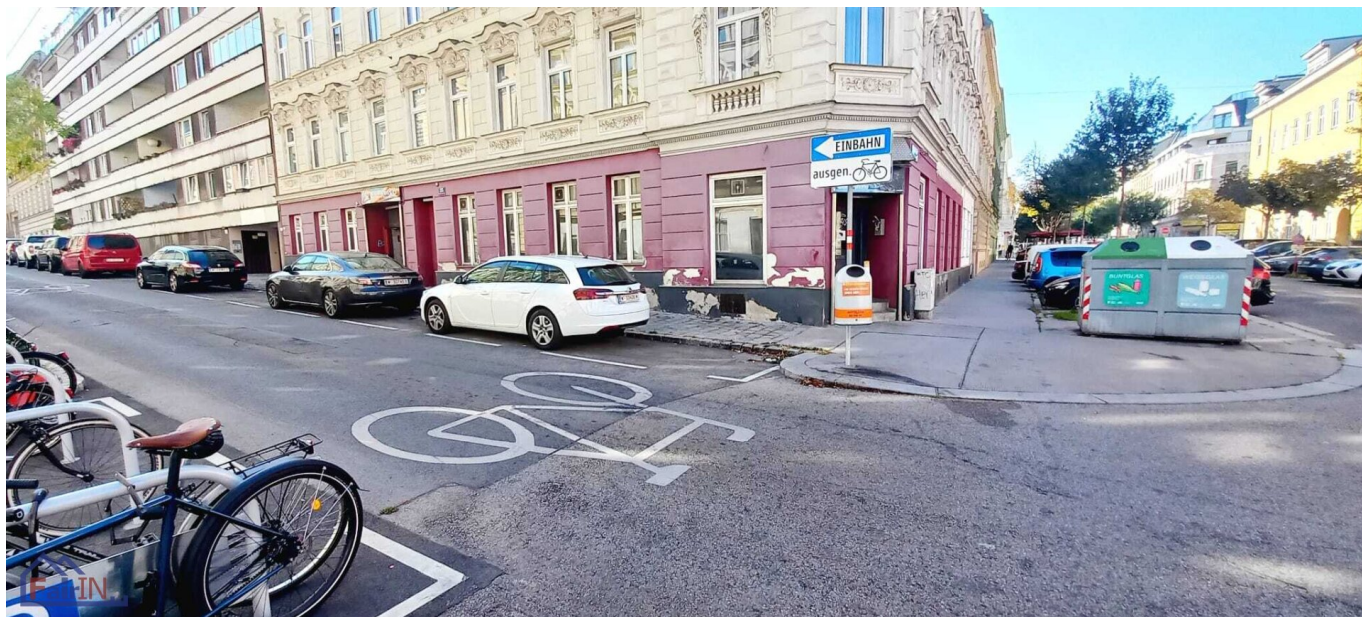
Ihr Ansprechpartner

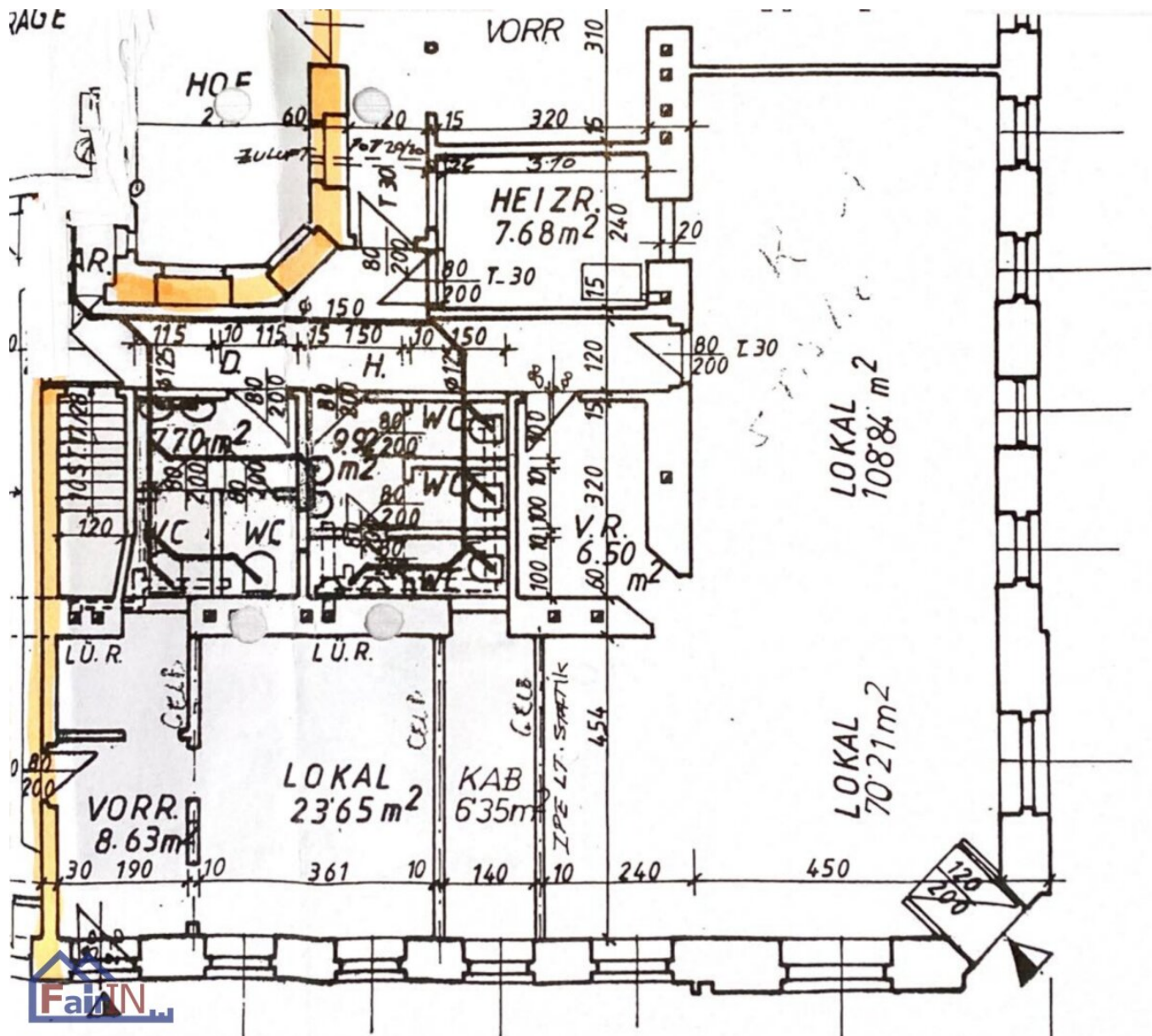
Nebojsa Sargic

FAIRIN OG
Spittelbreitengasse 46/5/R03
1120 Wien

T +43 664 4786801
H +43 664 47 86 801
F +43 1 95 30 500

Gerne stehe ich Ihnen für weitere Informationen oder einen Besichtigungstermin zur Verfügung.





Raum Masse und Aufteilung nicht genau angegeben



Objektbeschreibung

Willkommen in der 1160 Wien!

Dieses wunderschöne Anwesen bietet Ihnen eine einmalige Gelegenheit, ein renovierungsbedürftiges Einzelhandelsgeschäft zu übernehmen. Mit einer großzügigen

Fläche von ca. 270 m² bietet diese Immobilie alles, was Sie für Ihr Geschäft benötigen.

Das Objekt ist mit Gas, Etagenheizung und einer Einbauküche ausgestattet und bietet eine hervorragende Verkehrsanbindung, darunter Busse, Straßenbahnen, U-Bahnen und der Bahnhof. In der Umgebung stehen Ihnen weitere Annehmlichkeiten wie Arztpraxen, Apotheken, Schulen, Kindergärten, Universitäten, Supermärkte, Bäckereien und Einkaufszentren zur Verfügung.

Mit einer Miete von 2.952,00 € ist dies eine einmalige Gelegenheit, Ihren Traum von einem erfolgreichen Einzelhandel in Wien zu verwirklichen. Nutzen Sie Ihre Chance und kommen Sie vorbei, um sich diese Immobilie anzusehen. Wir freuen uns, Ihnen behilflich sein zu können!

Weitere Informationen und um eine Besichtigung zu vereinbaren können Sie sich gerne jederzeit 0664 4786801 anrufen !!!

Infrastruktur / Entfernungen

Gesundheit

Arzt <500m
Apotheke <500m
Klinik <500m
Krankenhaus <2.000m

Kinder & Schulen

Schule <500m
Kindergarten <500m
Universität <1.000m
Höhere Schule <1.000m

Nahversorgung

Supermarkt <500m
Bäckerei <500m
Einkaufszentrum <1.000m

Sonstige

Geldautomat <500m

Bank <500m

Post <500m

Polizei <1.000m

Verkehr

Bus <500m

U-Bahn <1.000m

Straßenbahn <500m

Bahnhof <1.000m

Autobahnanschluss <4.500m

Angaben Entfernung Luftlinie / Quelle: OpenStreetMap