

Mühlwasser - Wohnen im Grünen



Vorderansicht

Objektnummer: 2003/8893

Eine Immobilie von Alois Kubicek GmbH

Zahlen, Daten, Fakten

Art:	Haus - Einfamilienhaus
Land:	Österreich
PLZ/Ort:	1220 Wien
Baujahr:	1950
Zustand:	Gepflegt
Wohnfläche:	100,00 m ²
Zimmer:	5
Bäder:	2
WC:	2
Balkone:	1
Terrassen:	1
Stellplätze:	2
Heizwärmebedarf:	123,00 kWh / m ² * a
Gesamtmiete	1.650,00 €
Kaltmiete (netto)	1.500,00 €
Kaltmiete	1.500,00 €
USt.:	150,00 €
Provisionsangabe:	

Gemäß Erstauftraggeberprinzip bezahlt der Abgeber die Provision.

Ihr Ansprechpartner



Thomas Kubicek

kubicek immobilien | Alois Kubicek Gesellschaft m. b. H.
Donaufelderstraße 261



kubic₉k
I M M O B I L I E N

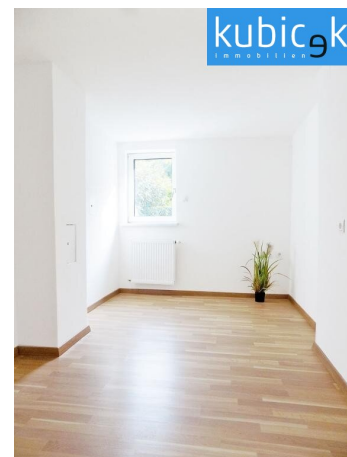
Wir vermitteln auch Ihre
Immobilie erfolgreich

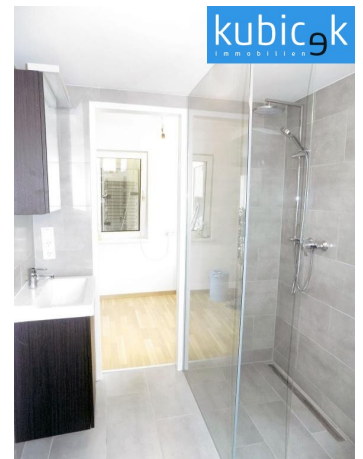
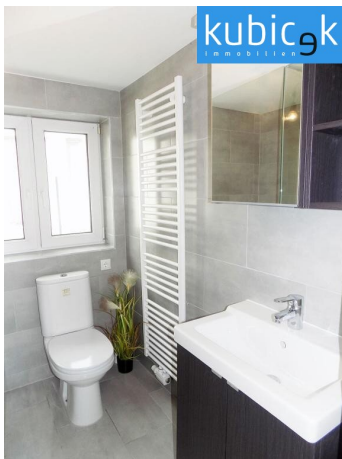
Häuser/Wohnungen

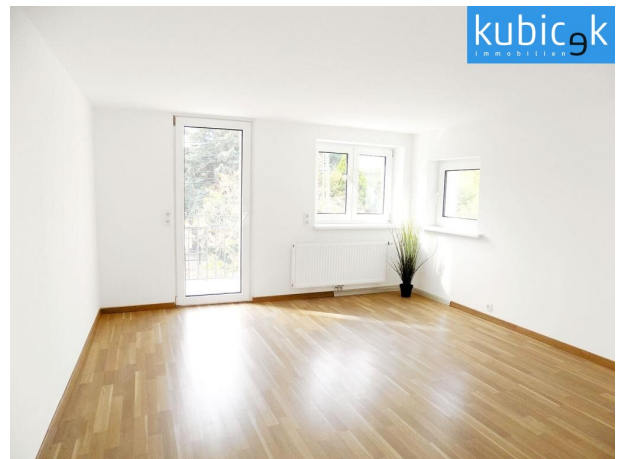
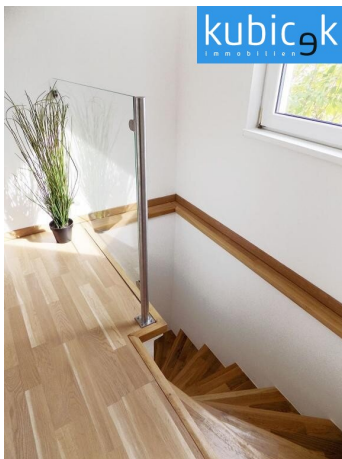
95%

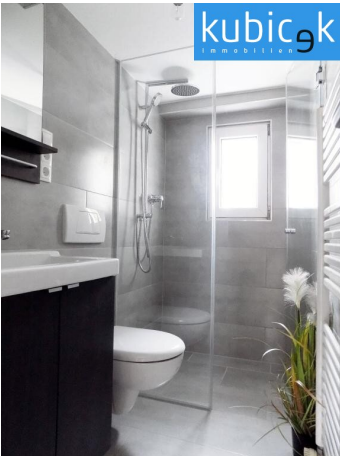
Grundstücke

100%

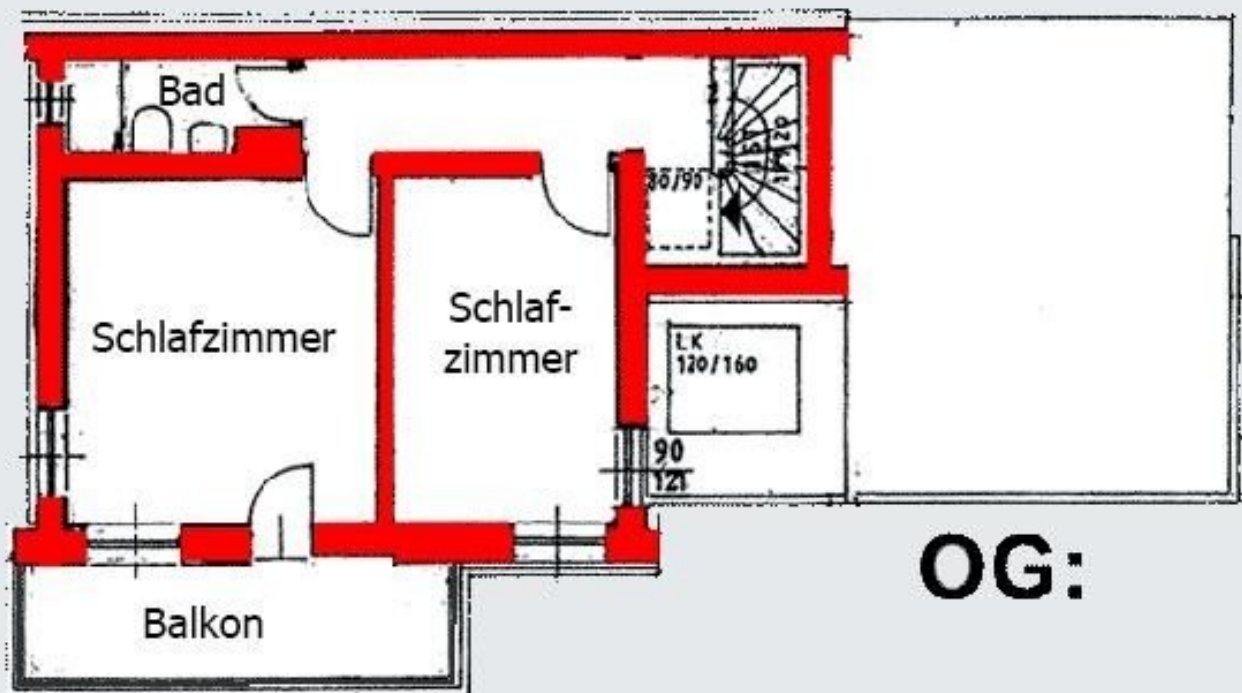












Objektbeschreibung

Zur Vermietung gelangt ein Familienhaus welches komplett revitalisiert wurde. Das Haus wurde an den heutigen modernen Designstandard angepasst, hat **5 Zimmer** und eine Wohnfläche von ca. 115 m². Ebenerdig befindet sich ein Wohnzimmer mit Grünblick, komplett ausgestattete Designküche mit Siemens Edelstahlgeräten und angrenzender Speis, 2 Schlafkabinetten, modernes Fliesenduschbad mit Waschtisch und WC, Vorzimmer sowie ein Abstellraum. Die geschwungene Treppe mit Vollholzplatten führt Sie ins Obergeschoss in welchem sich 2 Schlafzimmer, großer Balkon, ein modernes Fliesenduschbad mit Waschtisch und WC sowie ein Vorraum befinden.

Der Dachboden kann als Stauraum genutzt werden. Die **Raumhöhe** im Erdgeschoss beträgt ca. **2,30 m**, in den Nebenräumen knapp 2 m und im Obergeschoss ca. **1,85 m**.

Das Haus sowie der davor gelegene Terrassenplatz sind süd-westseitig ausgerichtet und daher sehr sonnig. Genießen Sie die Abendsonne beim Grillen oder entspannen Sie unter der wunderschönen Linde. Auf dem rund 400 m² großen Grundstück sind darüber hinaus noch 2 Autoabstellplätze untergebracht.

Die Betriebskosten (Müll, Wasser-/Abwasser, Versicherung, Rauchfangkehrer) trägt der Mieter und kommen zur Miete noch hinzu. Diese betragen monatlich ca. EUR 100,- . Die Strom- und Heizkosten (Gasetagenheizung) werden nach Verbrauch abgerechnet, diese trägt ebenfalls der Mieter und kommen ebenfalls zur Miete noch hinzu.

Dem Vermieter ist die Höhe Ihres Einkommens für die Anmietung relevant, daher ist ein Einkommensnachweis vorzulegen!

Noch nichts gefunden? Wir informieren Sie unverbindlich über geeignete Immobilienangebote noch vor allen anderen.

Legen Sie jetzt Ihren individuellen Suchagenten unter folgendem Link an. Wir schicken Ihnen passende Immobilien exklusiv vorab zu.

[Suchagent anlegen](https://immo-kubicek.service.immo/registrieren/de) - <https://immo-kubicek.service.immo/registrieren/de>

Wir weisen darauf hin, dass zwischen dem Vermittler und dem zu vermittelnden Dritten ein familiäres oder wirtschaftliches Naheverhältnis besteht.

Der Immobilienmakler erklärt, dass er – entgegen dem in der Immobilienwirtschaft üblichen Geschäftsgebrauch des Doppelmaklers – einseitig nur für den Vermieter tätig ist.

Ihre Immobilie – unsere Kunden: Perfekte Vermittlung seit über 90 Jahren.

Wir bringen seit mehr als **90 Jahren** erfolgreich Immobilienbesitzer und Käufer/Mieter zusammen. Ob Haus, Grundstück oder Wohnung – für unsere 1.300 vorgemerkten Kunden **suchen** wir derzeit Immobilien in Wien und Niederösterreich.

Als stolzer Träger des **IMMY-Qualitätspreises** stehen wir für höchste Servicequalität und freuen uns darauf, Sie persönlich zu beraten.

Kontaktieren Sie uns noch heute!

immo-kubicek.at | [+43 1 2031168-0](tel:+43120311680)

Infrastruktur / Entfernungen

Gesundheit

Arzt <1.500m
Apotheke <1.500m
Klinik <2.000m
Krankenhaus <2.000m

Kinder & Schulen

Schule <2.000m
Kindergarten <1.500m
Universität <2.500m
Höhere Schule <4.000m

Nahversorgung

Supermarkt <1.000m
Bäckerei <2.000m
Einkaufszentrum <3.500m

Sonstige

Geldautomat <2.000m
Bank <2.000m
Post <2.000m
Polizei <2.000m

Verkehr

Bus <500m
U-Bahn <2.000m
Straßenbahn <2.000m
Bahnhof <2.000m
Autobahnanschluss <2.000m

Angaben Entfernung Luftlinie / Quelle: OpenStreetMap