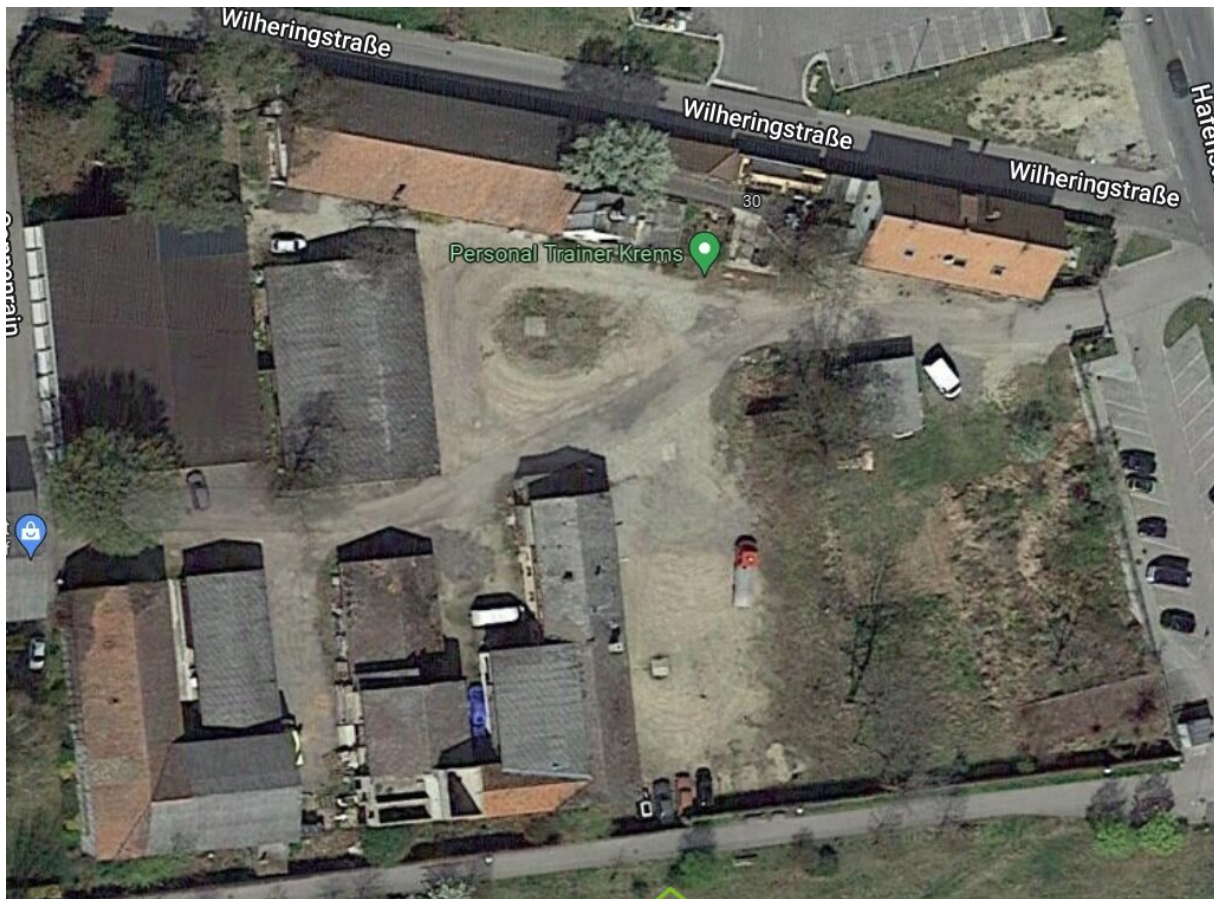


**Top Lage: ca. 11.200m<sup>2</sup> Bauland Betriebsgebiet - Nähe S5 /  
B37**



**Objektnummer: 1204**

**Eine Immobilie von KMW Immobilien GmbH**

## Zahlen, Daten, Fakten

<b>Art:</b>	Grundstück
<b>Land:</b>	Österreich
<b>PLZ/Ort:</b>	3500 Krems an der Donau
<b>Kaufpreis:</b>	2.770.000,00 €
<b>Provisionsangabe:</b>	

3% des Kaufpreises zzgl. 20% USt.

## Ihr Ansprechpartner



### **Akad. IM, Dipl. IM Milad Emrani**

KMW Immobilien GmbH  
Schwedengasse 1a  
3500 Krems

T +43273272120  
H +43 676 720 45 19  
F +43 (0) 2732 – 721 20

Gerne stehe ich Ihnen für weitere Informationen oder einen Besichtigungstermin zur Verfügung.

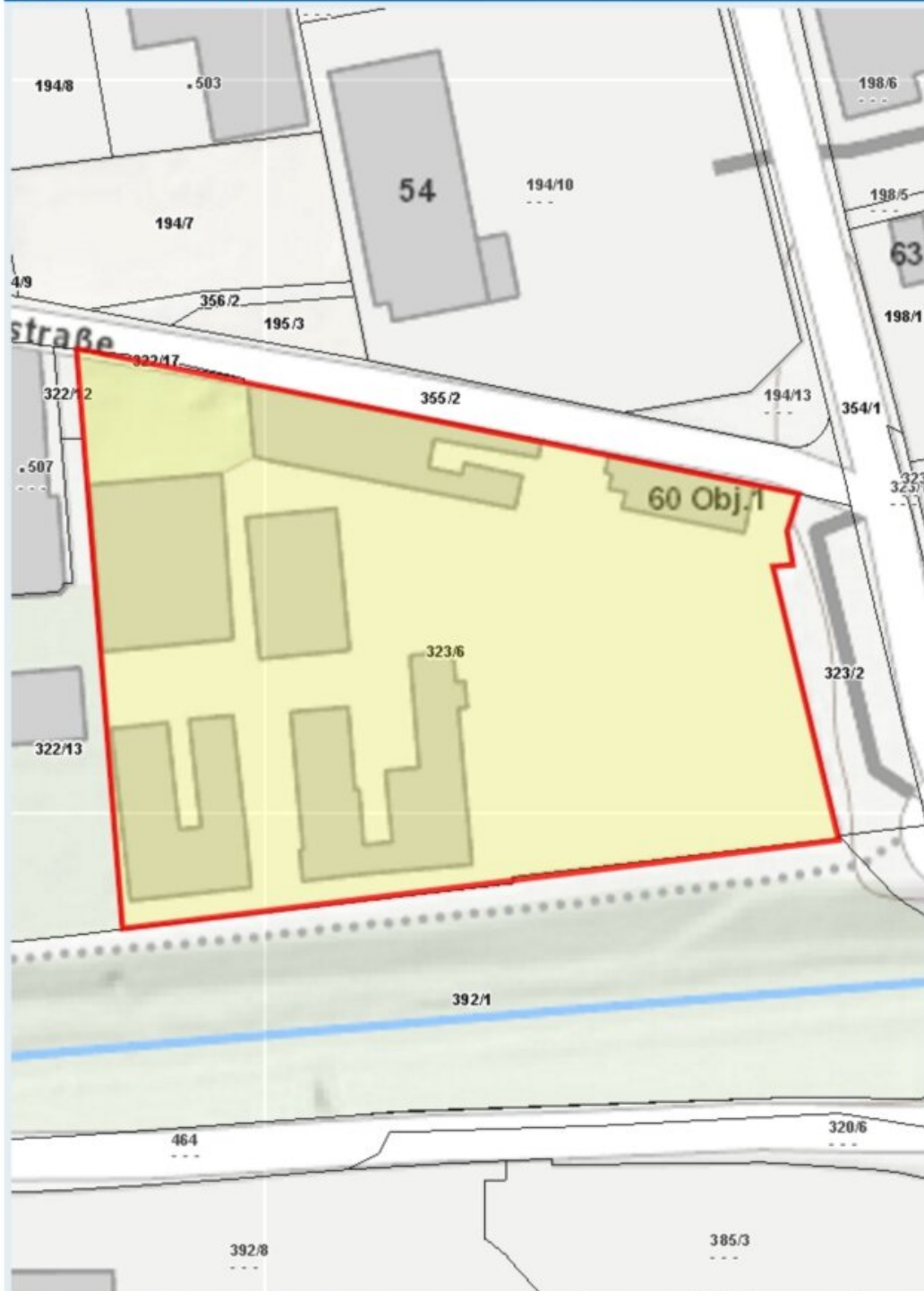












Quellen: Land Niederösterreich, BEV, GIP.at

© Land Niederösterreich: Kein Anspruch auf Richtigkeit und Vollständigkeit!

Verwendungszweck:

0 1:1.000 50 m

Druckdatum: 17.11.2022



## Objektbeschreibung

Dieses **Grundstück** mit ca. **11.192m<sup>2</sup>** befindet sich in Krems mit direkter **Anbindung** zur **S5** und **B37**

### Bauland Betriebsgebiet

Es befinden sich derzeit mehrere Lagerflächen und Hallen auf dem Grundstück, welche vermietet sind.

Eine **bestandsfreie Übernahme** ist möglich, daher ist die Liegenschaft ideal für **Eigennutzung** oder **Neuentwicklung**.

Für weitere Informationen stehe ich Ihnen gerne unter der Nummer 0676 720 45 19 zur Verfügung.

### Infrastruktur / Entfernungen

#### Gesundheit

Arzt <1.000m  
Apotheke <1.000m  
Klinik <2.500m  
Krankenhaus <1.000m

#### Kinder & Schulen

Schule <1.000m  
Kindergarten <1.000m  
Universität <2.500m  
Höhere Schule <1.000m

#### Nahversorgung

Supermarkt <500m  
Bäckerei <1.000m  
Einkaufszentrum <1.000m

**Sonstige**

Geldautomat <1.000m

Bank <1.000m

Post <1.500m

Polizei <500m

**Verkehr**

Bus <500m

Autobahnanschluss <500m

Bahnhof <2.000m

Flughafen <4.000m

Angaben Entfernung Luftlinie / Quelle: OpenStreetMap