

**PROVISIONSFREI: Altbauwohnung mit Eigengarten und  
Carport ++ KNITTELFELD ++**



Küche

**Objektnummer: 6349/170**

**Eine Immobilie von Böchzelt Immobilien GmbH**

## Zahlen, Daten, Fakten

<b>Art:</b>	Wohnung - Etage
<b>Land:</b>	Österreich
<b>PLZ/Ort:</b>	8720 Knittelfeld
<b>Zustand:</b>	Gepflegt
<b>Wohnfläche:</b>	62,98 m <sup>2</sup>
<b>Gesamtfläche:</b>	62,98 m <sup>2</sup>
<b>Zimmer:</b>	2
<b>Bäder:</b>	1
<b>WC:</b>	1
<b>Heizwärmebedarf:</b>	<b>E</b> 133,40 kWh / m <sup>2</sup> * a
<b>Gesamtenergieeffizienzfaktor:</b>	<b>D</b> 2,10
<b>Gesamtmiete</b>	611,45 €
<b>Kaltmiete (netto)</b>	408,19 €
<b>Kaltmiete</b>	551,50 €
<b>Betriebskosten:</b>	95,37 €
<b>USt.:</b>	59,95 €
<b>Provisionsangabe:</b>	

Gemäß Erstauftraggeberprinzip bezahlt der Abgeber die Provision.

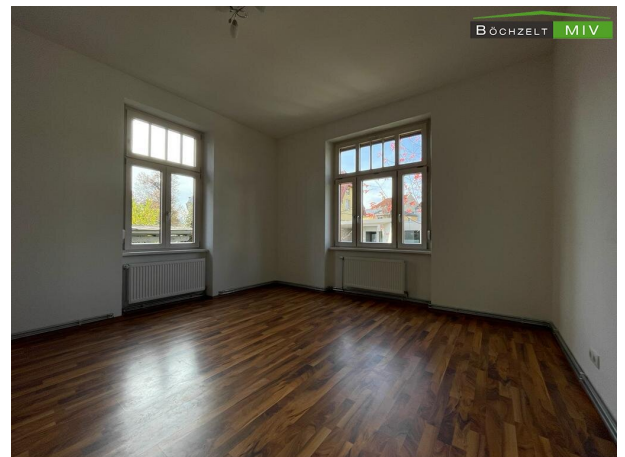
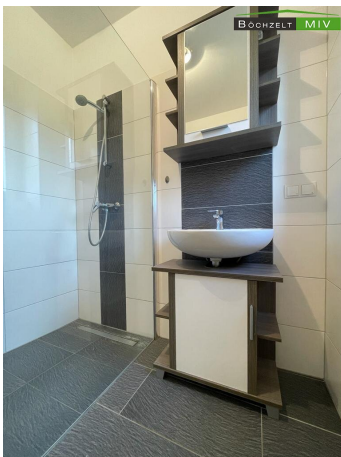
## Ihr Ansprechpartner



### **Böchzelt Immobilien GmbH**

Böchzelt Immobilien GmbH  
Kapuzinerplatz 5  
8720 Knittelfeld







## Objektbeschreibung

Diese gut aufgeteilte Altbauwohnung liegt in Knittelfeld und hat eine Größe von ca. 62,98 m<sup>2</sup>. Die Wohnung verfügt über einen Vorraum, Küche, Wohn-/Essbereich, Schlafzimmer, Badezimmer mit Dusche und ein separates WC.

Der zugeteilte Eigengarten (nach Absprache) lädt zum Entspannen und Grillen mit der Familie und den Freunden ein. Auch ein Carportplatz ist der Wohnung zugeteilt und bereits im Mietpreis inkludiert.

Vereinbaren Sie einen unverbindlichen Besichtigungstermin unter 03512/822 37 und überzeugen sich selbst!

Der Immobilienmakler erklärt, dass er – entgegen dem in der Immobilienwirtschaft üblichen Geschäftsgebrauch des Doppelmaklers – einseitig nur für den Vermieter tätig ist.

### Infrastruktur / Entfernungen

#### Gesundheit

Arzt <500m  
Apotheke <500m  
Krankenhaus <1.000m

#### Kinder & Schulen

Schule <500m  
Kindergarten <500m

#### Nahversorgung

Supermarkt <500m  
Bäckerei <500m  
Einkaufszentrum <6.500m

#### Sonstige

Bank <500m  
Geldautomat <500m  
Post <500m  
Polizei <1.000m

#### Verkehr

Bus <500m  
Autobahnanschluss <2.000m  
Bahnhof <1.000m  
Flughafen <6.500m

Angaben Entfernung Luftlinie / Quelle: OpenStreetMap