

**** Mietpreisreduktion ++ Mietwohnung in Knittelfeld ++
NEUE Küche auf Anfrage und großer Loggia**



Objektnummer: 6349/999

Eine Immobilie von Böchzelt Immobilien GmbH

Zahlen, Daten, Fakten

Art:	Wohnung - Etage
Land:	Österreich
PLZ/Ort:	8720 Knittelfeld
Zustand:	Gepflegt
Wohnfläche:	65,97 m ²
Gesamtfläche:	76,72 m ²
Zimmer:	3
Bäder:	1
WC:	1
Heizwärmebedarf:	C 65,20 kWh / m ² * a
Gesamtenergieeffizienzfaktor:	C 1,21
Gesamtmiete	661,19 €
Kaltmiete (netto)	329,19 €
Kaltmiete	448,35 €
Betriebskosten:	119,16 €
Heizkosten:	140,00 €
USt.:	72,84 €
Provisionsangabe:	

Gemäß Erstauftraggeberprinzip bezahlt der Abgeber die Provision.

Ihr Ansprechpartner

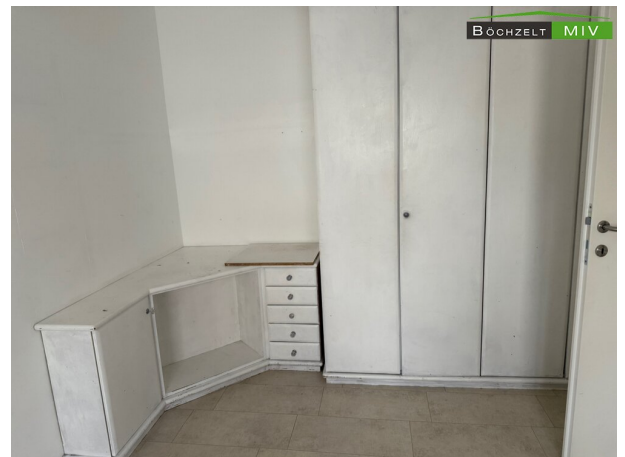


Böchzelt Immobilien GmbH

Böchzelt Immobilien GmbH
Kapuzinerplatz 5







Objektbeschreibung

Zur Vermietung gelangt eine sehr gut geschnittene Mietwohnung. Die Wohnung hat eine Wohnnutzfläche von ca. 65,97 m² und verfügt über eine 10,75 m² große Loggia.

Raumaufteilung: Vorraum, möblierte Küche, Wohnzimmer, Schlafzimmer, Badezimmer mit Dusche und ein separates WC.

Auch ein Carport kann auf Wunsch und nach Verfügbarkeit zusätzlich angemietet werden!

**** Die Küche kann auf Mieterwunsch und auf eigene Kosten gerne entfernt werden! ****

Überzeugen Sie sich selbst und vereinbaren Sie einen unverbindlichen Besichtigungstermin unter 03512/822 37!

Energiedaten:

Energieausweis: liegt vor

HWB: 74,40

HWB Klasse: C

Der Immobilienmakler erklärt, dass er – entgegen dem in der Immobilienwirtschaft üblichen Geschäftsgebrauch des Doppelmaklers – einseitig nur für den Vermieter tätig ist.

Infrastruktur / Entfernungen

Gesundheit

Arzt <500m

Apotheke <500m

Krankenhaus <1.000m

Kinder & Schulen

Schule <500m

Kindergarten <1.000m

Nahversorgung

Supermarkt <500m

Bäckerei <500m

Einkaufszentrum <7.000m

Sonstige

Bank <500m

Geldautomat <500m

Post <500m

Polizei <500m

Verkehr

Bus <500m

Autobahnanschluss <1.500m

Bahnhof <500m

Flughafen <7.000m

Angaben Entfernung Luftlinie / Quelle: OpenStreetMap