

Anleger aufgepasst: vermietete Altbau-Wohnung in zentraler Lage - Top 5



Objektnummer: 1191

Eine Immobilie von KMW Immobilien GmbH

Zahlen, Daten, Fakten

Art:	Wohnung
Land:	Österreich
PLZ/Ort:	3500 Krems an der Donau
Zustand:	Voll_saniert
Alter:	Altbau
Wohnfläche:	72,90 m ²
Zimmer:	2
Bäder:	1
WC:	1
Kaufpreis:	379.000,00 €
Provisionsangabe:	

3% des Kaufpreises zzgl. 20% USt.

Ihr Ansprechpartner

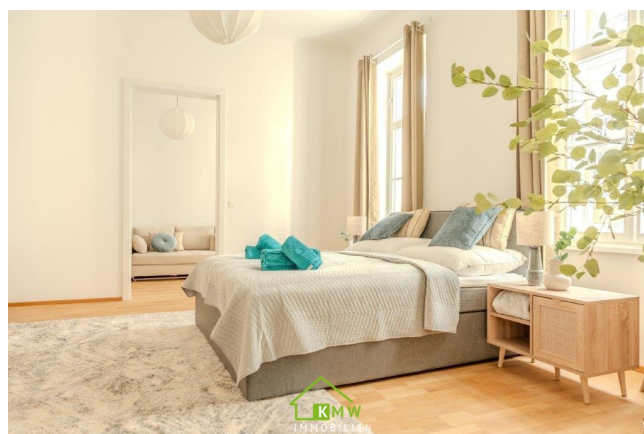
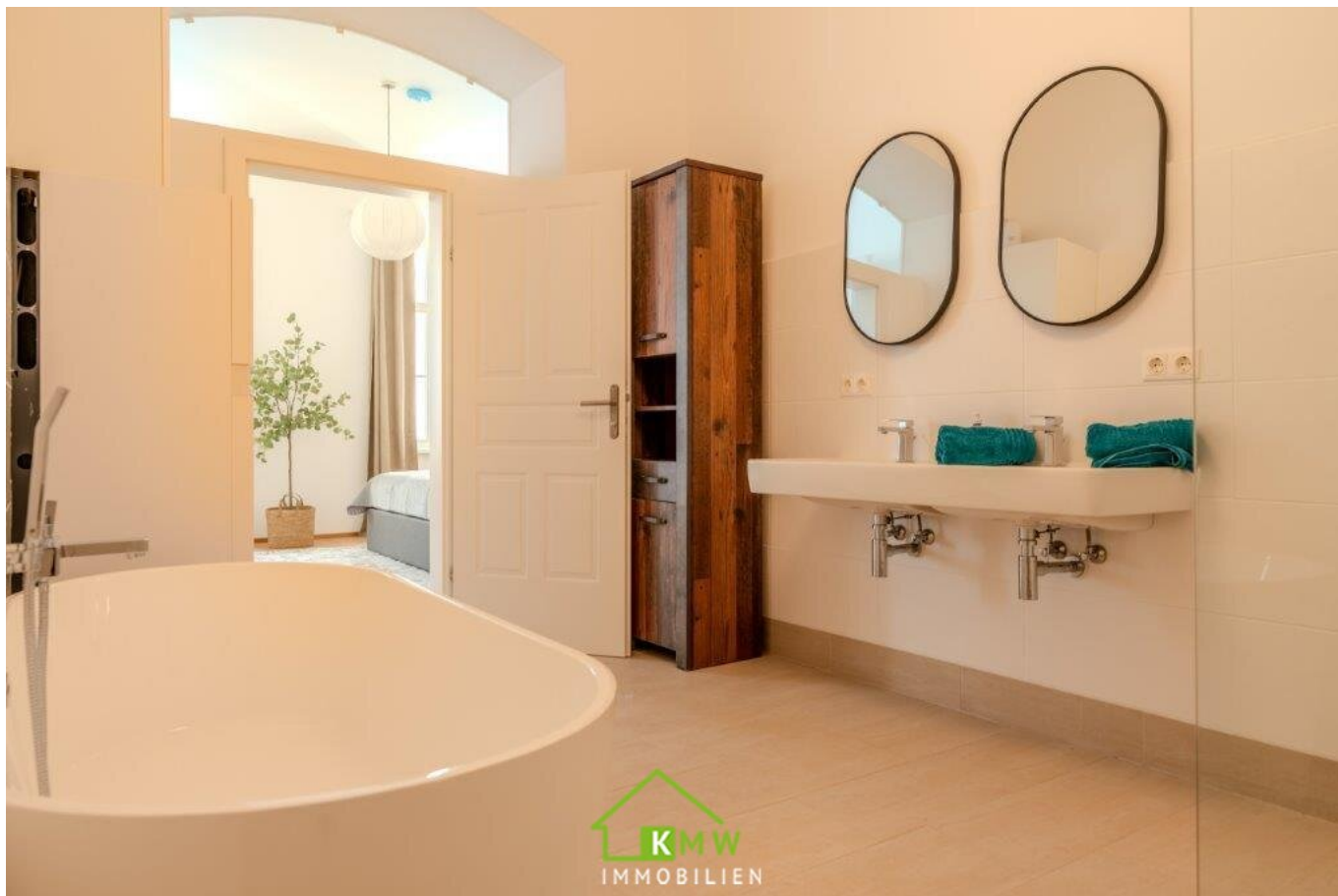


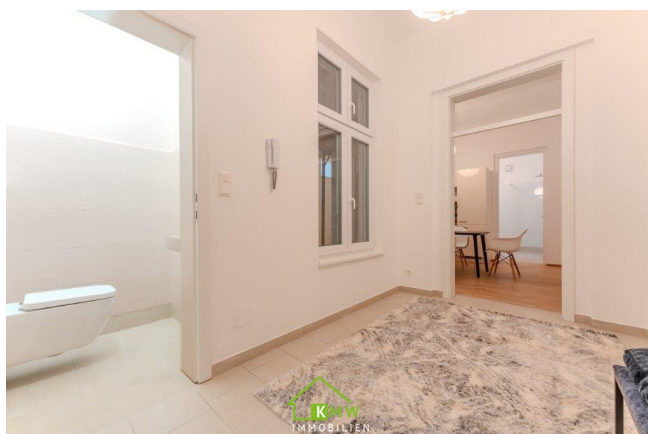
Akad. Immobilienmanager Jürgen Heinzl

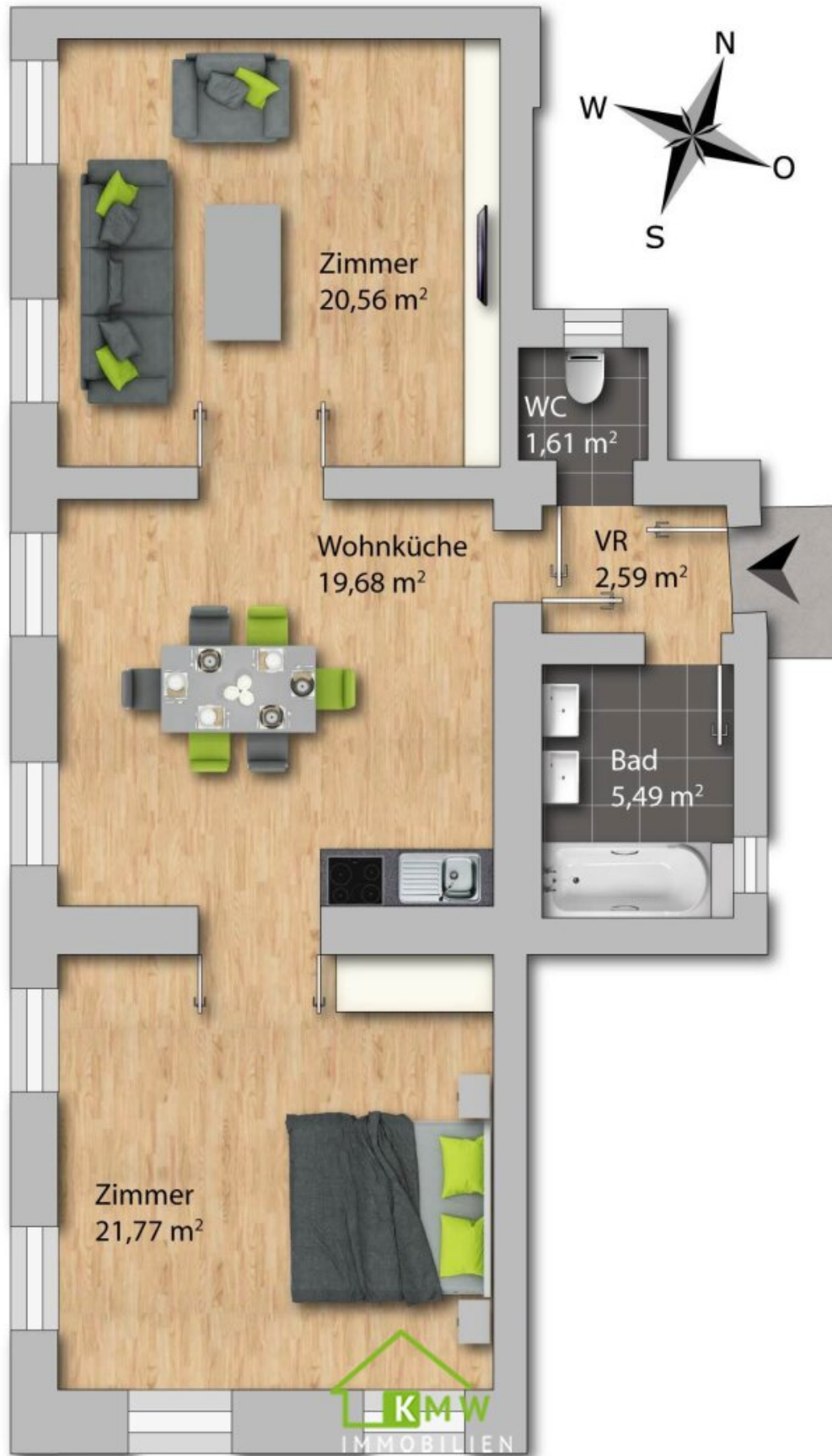
KMW Immobilien GmbH
Schwedengasse 1a
3500 Krems

T +43273272120
H +43 676 55 400 88
F 02732 72120

Gerne stehe ich Ihnen für weitere Informationen oder einen Besichtigungstermin zur







Objektbeschreibung

Top 5 befindet sich im Obergeschoß und ist südwestseitig ausgerichtet. Die Wohnfläche von ca. 81m² verteilt sich auf Vorraum, Bad, separates WC, Wohnküche, Wohnzimmer und Schlafzimmer.

Die Wohnung ist bis 2030 vermietet. Nähere Informationen erhalten Sie gerne bei Interesse.

Einkaufsmöglichkeiten, Krankenhaus, Bahnhof, usw. sind fußläufig erreichbar.

Ich freue mich auf Ihre Anfrage!

Infrastruktur / Entfernungen

Gesundheit

Arzt <500m

Apotheke <500m

Klinik <1.000m

Krankenhaus <500m

Kinder & Schulen

Schule <500m

Kindergarten <500m

Universität <1.000m

Höhere Schule <1.000m

Nahversorgung

Supermarkt <500m

Bäckerei <500m

Einkaufszentrum <1.000m

Sonstige

Geldautomat <500m

Bank <500m

Post <1.000m

Polizei <1.000m

Verkehr

Bus <500m

Autobahnanschluss <1.500m

Bahnhof <1.000m

Flughafen <4.500m

Angaben Entfernung Luftlinie / Quelle: OpenStreetMap