

**006 - MEETINGRAUM und LAGER KOMBINATION
EBENERDIG -- zu mieten**



Objektnummer: 423
Eine Immobilie von gmg e.u

Zahlen, Daten, Fakten

| | |
|------------------------|-----------------------|
| Adresse | Triesterstraße |
| Art: | Büro / Praxis |
| Land: | Österreich |
| PLZ/Ort: | 2351 Wiener Neudorf |
| Baujahr: | 1997 |
| Zustand: | Modernisiert |
| Alter: | Neubau |
| Nutzfläche: | 140,98 m ² |
| Bürofläche: | 140,98 m ² |
| Zimmer: | 3 |
| Kaltmiete (netto) | 1.000,00 € |
| Kaltmiete | 1.279,15 € |
| Miete / m ² | 7,00 € |
| Betriebskosten: | 279,15 € |
| Heizkosten: | 29,04 € |
| USt.: | 261,64 € |
| Provisionsangabe: | |

3 Bruttomonatsmieten zzgl. 20% USt.

Ihr Ansprechpartner



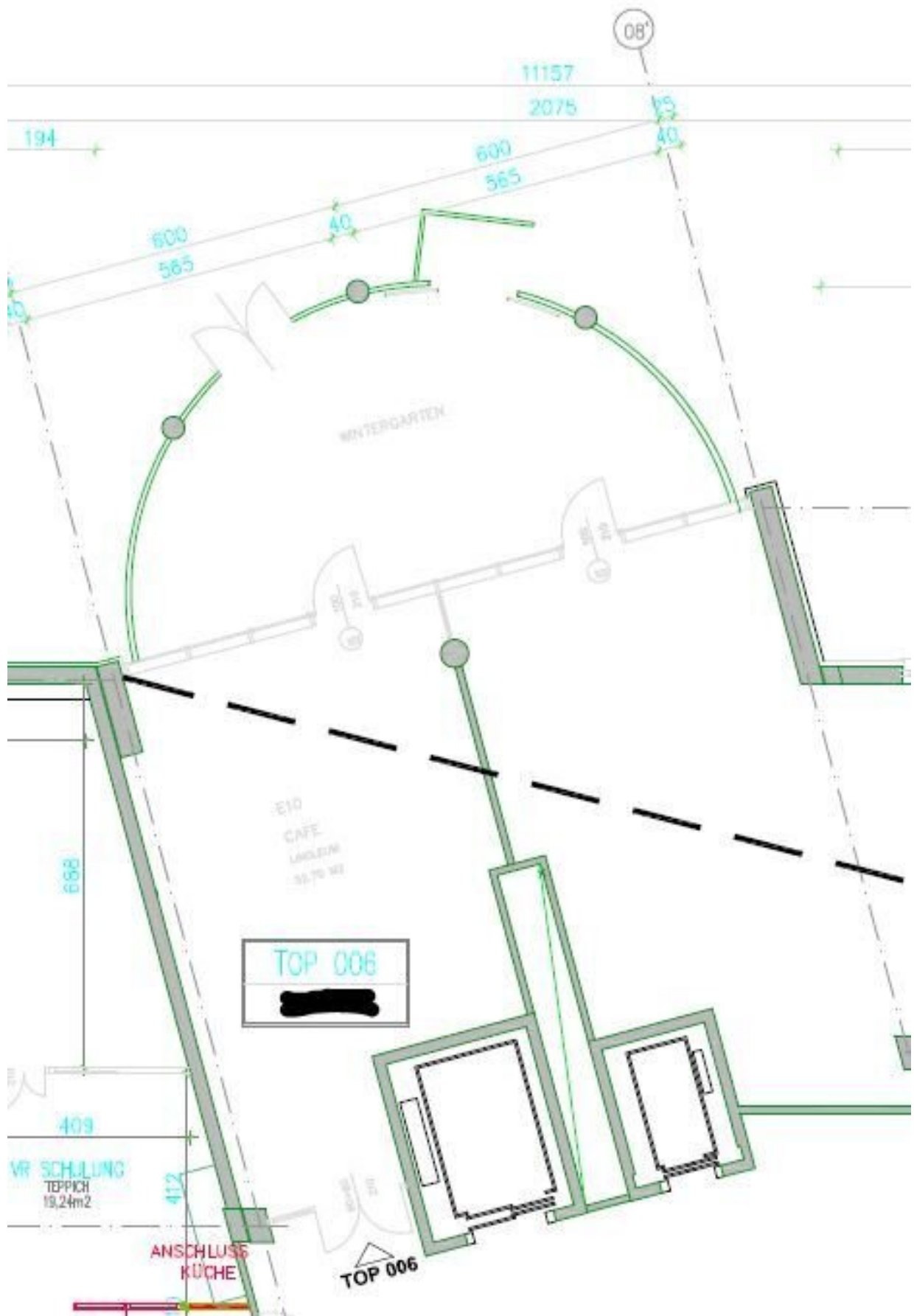
Dr. Johann Sebastian Kann

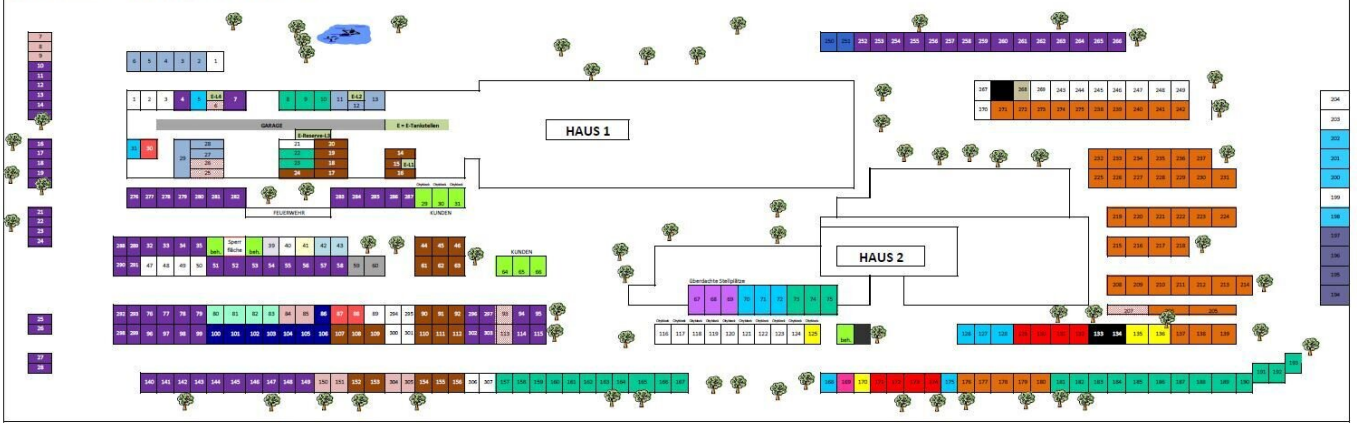
GMG Immobilien Invest GmbH
Sonnenfelsgasse 11/6a
1010 Wien











Objektbeschreibung

Der zwischen 1992 - 1997 errichtete und 2020 - 2021 modernisierte IKANO OFFICE PARK besteht aus zwei Baukörpern, die durch einen Verbindungstrakt miteinander verbunden sind. Das Objekt am Rande des Industriezentrums Wien Süd bietet auf sieben Etagen 11.600 m² flexible Büroflächen sowie 338 Pkw-Stellplätze, davon 81 in der hauseigenen Tiefgarage. Für den Individualverkehr ist der IKANO OFFICE PARK über die am Objekt vorbeiführende B 17 sowie die nur 500 m entfernte Südautobahn A2 bestens erreichbar. Die öffentliche Verkehrsanbindung erfolgt primär über die Wiener Lokalbahn (Badner Bahn), deren Station „Griesfeld“ unmittelbar beim Objekt liegt.

Hinweis gemäß Energieausweisvorlagegesetz: Ein Energieausweis wurde vom Eigentümer bzw. Verkäufer, nach unserer Aufklärung über die generell geltende Vorlagepflicht, sowie Aufforderung zu seiner Erstellung noch nicht vorgelegt. Daher gilt zumindest eine dem Alter und der Art des Gebäudes entsprechende Gesamtenergieeffizienz als vereinbart. Wir übernehmen keinerlei Gewähr oder Haftung für die tatsächliche Energieeffizienz der angebotenen Immobilie.

Infrastruktur / Entfernungen

Gesundheit

Arzt <500m
Apotheke <750m
Klinik <2.250m
Krankenhaus <1.750m

Kinder & Schulen

Schule <1.250m
Kindergarten <500m
Höhere Schule <1.750m

Nahversorgung

Supermarkt <250m
Bäckerei <1.000m
Einkaufszentrum <1.000m

Sonstige

Bank <1.000m
Geldautomat <1.000m
Post <250m
Polizei <1.000m

Verkehr

Bus <250m

U-Bahn <5.750m

Bahnhof <250m

Straßenbahn <3.750m

Autobahnanschluss <1.750m

Angaben Entfernung Luftlinie / Quelle: OpenStreetMap