

**Anleger aufgepasst 5,6% Rendite - 1 Zimmer Wohnung -
Wels**



Objektnummer: 305

Eine Immobilie von m.e. Immobilien e.U.

Zahlen, Daten, Fakten

Art:	Wohnung
Land:	Österreich
PLZ/Ort:	4600 Wels
Baujahr:	1962
Zustand:	Gepflegt
Wohnfläche:	22,00 m ²
Zimmer:	1
Bäder:	1
WC:	1
Heizwärmebedarf:	C 62,10 kWh / m ² * a
Gesamtenergieeffizienzfaktor:	D 2,46
Kaufpreis:	75.000,00 €
Betriebskosten:	61,39 €
USt.:	6,14 €
Provisionsangabe:	

3% des Kaufpreises zzgl. 20% USt.

Ihr Ansprechpartner



Markus Efferdinger

m.e. Immobilien GmbH
Ringstraße 29
4600 Wels

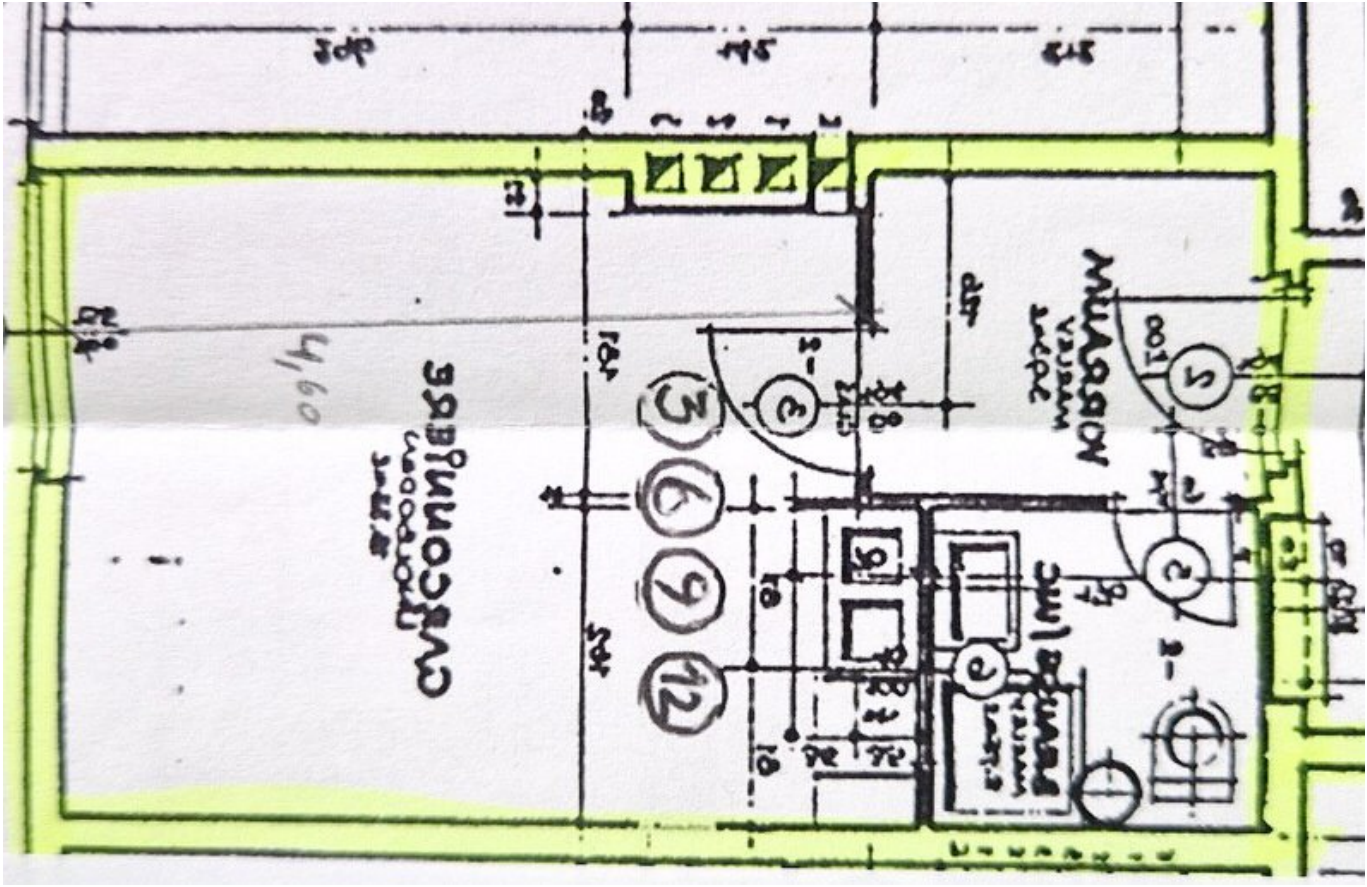
T +43 664 3459015

H +43 7242 323022

Gerne stehe ich Ihnen für weitere Informationen oder einen Besichtigungstermin zur Verfügung.

m.e.

IMMOBILIEN



Objektbeschreibung

Exklusiv bei uns im Portfolio dürfen wir Ihnen eine 1 Zimmer Wohnungen mit ca. 22qm in Wels / Vogelweide anbieten.

Das Wohnhaus wurde 1962 errichtet und befindet sich in einem gepflegten Zustand, eine thermische Sanierung (Dach, VWS, Fenster...) wurde bereits vor einigen Jahren (2004) durchgeführt. Der Zustand der Wohnung entspricht dem Baujahr, die Wohnung ist befristet vermietet (Mietbeginn: 01.06.2025)

Ihr Interesse ist geweckt ? Für mehr Infos senden Sie uns einfach eine Anfrage!

Noch nichts gefunden? Wir informieren Sie über geeignete Immobilienangebote noch vor allen anderen.

Legen Sie jetzt Ihren individuellen Suchagenten unter folgendem Link an. Wir schicken Ihnen passende Immobilien exklusiv vorab zu.

[Suchagent anlegen](https://m-e-immobilien.service.immo/registrieren/de) - <https://m-e-immobilien.service.immo/registrieren/de>

Der Vermittler ist als Doppelmakler tätig.

Für weitere Fragen bzw. zur Vereinbarung von Besichtigungsterminen steht Ihnen Herr Markus Efferdinger gerne unter der Mobilnummer +43 664 345 90 15 zur Verfügung.

Alle Angaben zur Liegenschaft wurden mit Sorgfalt erhoben. Zahlenangaben können gerundet oder geschätzt sein. Für die Richtigkeit und Vollständigkeit ist der Auftraggeber verantwortlich.

Infrastruktur / Entfernungen

Gesundheit

Arzt <500m

Apotheke <500m

Klinik <1.000m

Krankenhaus <2.000m

Kinder & Schulen

Schule <500m

Kindergarten <1.000m

Universität <1.500m

Nahversorgung

Supermarkt <1.000m

Bäckerei <500m
Einkaufszentrum <2.500m

Sonstige

Bank <500m
Geldautomat <500m
Post <500m
Polizei <1.000m

Verkehr

Bus <500m
Autobahnanschluss <2.000m
Bahnhof <1.000m
Flughafen <3.500m

Angaben Entfernung Luftlinie / Quelle: OpenStreetMap