

EDELROHBAU - provisionsfrei für den Käufer



Objektnummer: 1331

Eine Immobilie von IMMOKONTOR - Srnka e.U.

Zahlen, Daten, Fakten

Adresse	Hauptstraße 27
Art:	Wohnung - Maisonette
Land:	Österreich
PLZ/Ort:	2440 Moosbrunn
Baujahr:	2022
Zustand:	Rohbau
Wohnfläche:	172,32 m²
Zimmer:	6
Bäder:	2
WC:	2
Garten:	33,43 m²
Heizwärmebedarf:	B 33,80 kWh / m² * a
Gesamtenergieeffizienzfaktor:	A 0,81
Kaufpreis:	399.900,00 €
Provisionsangabe:	

Provision bezahlt der Abgeber.

Ihr Ansprechpartner

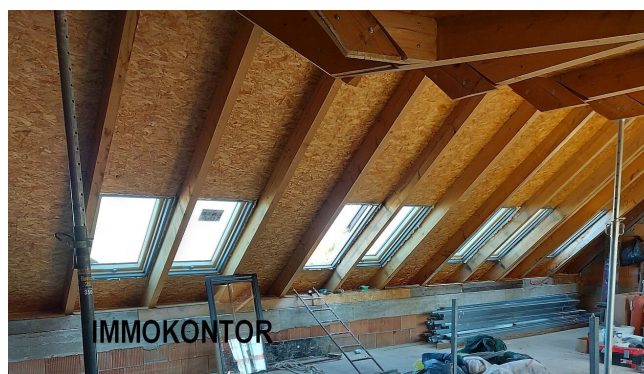
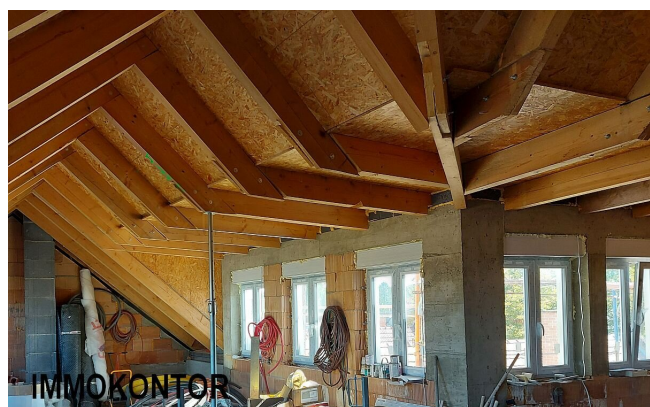
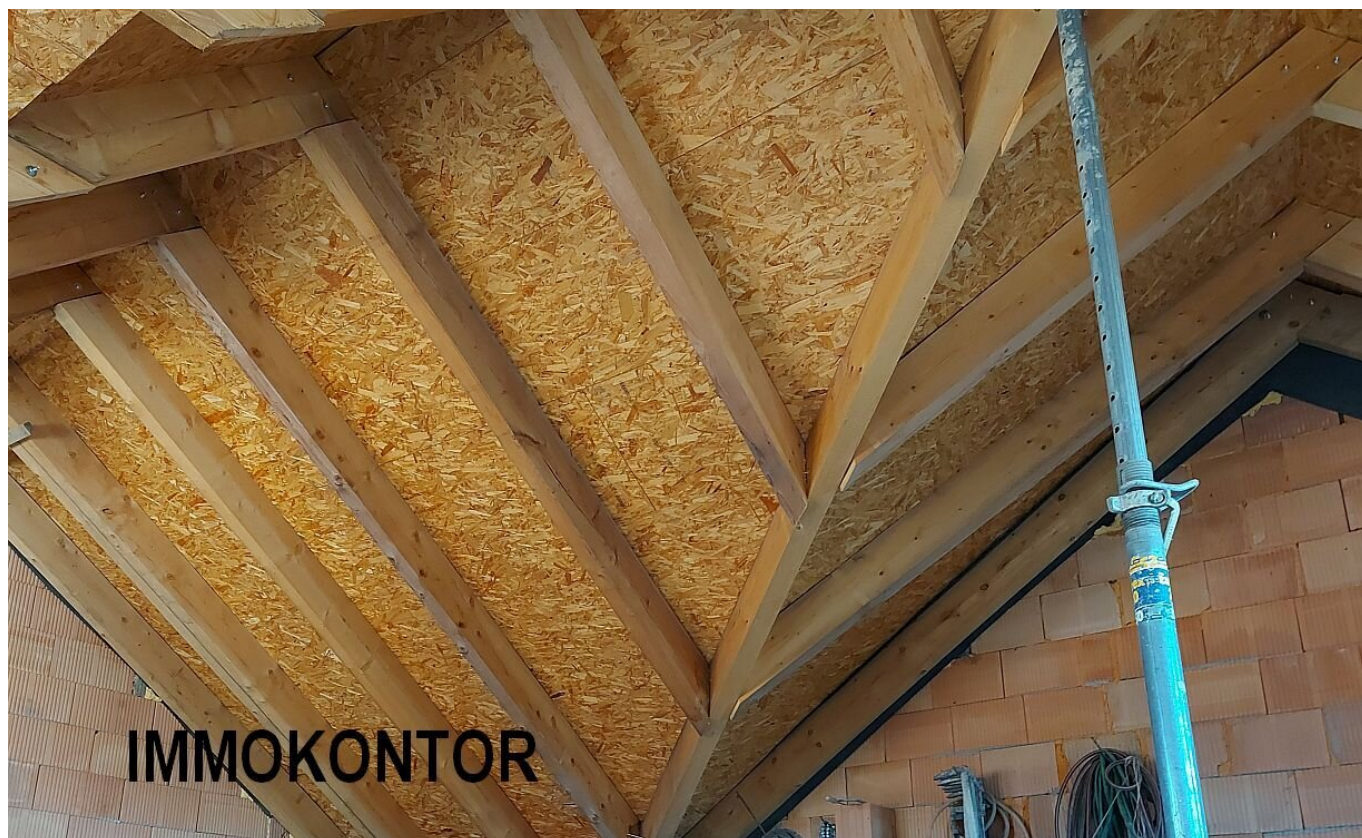


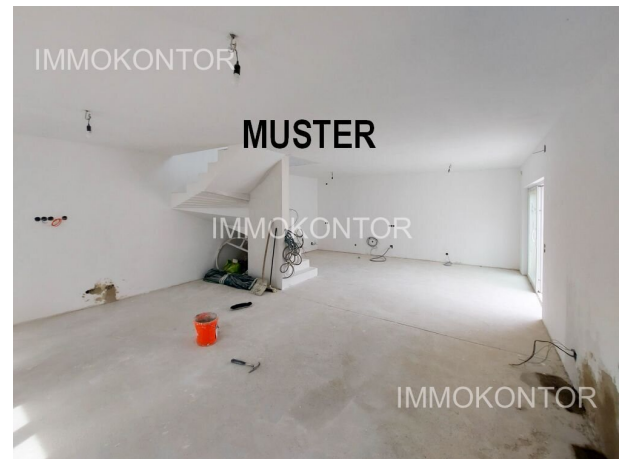
Reinhard Srnka

IMMOKONTOR - Srnka e.U.
Elsbeergasse 22
1140 Wien

T +43 1 9146193



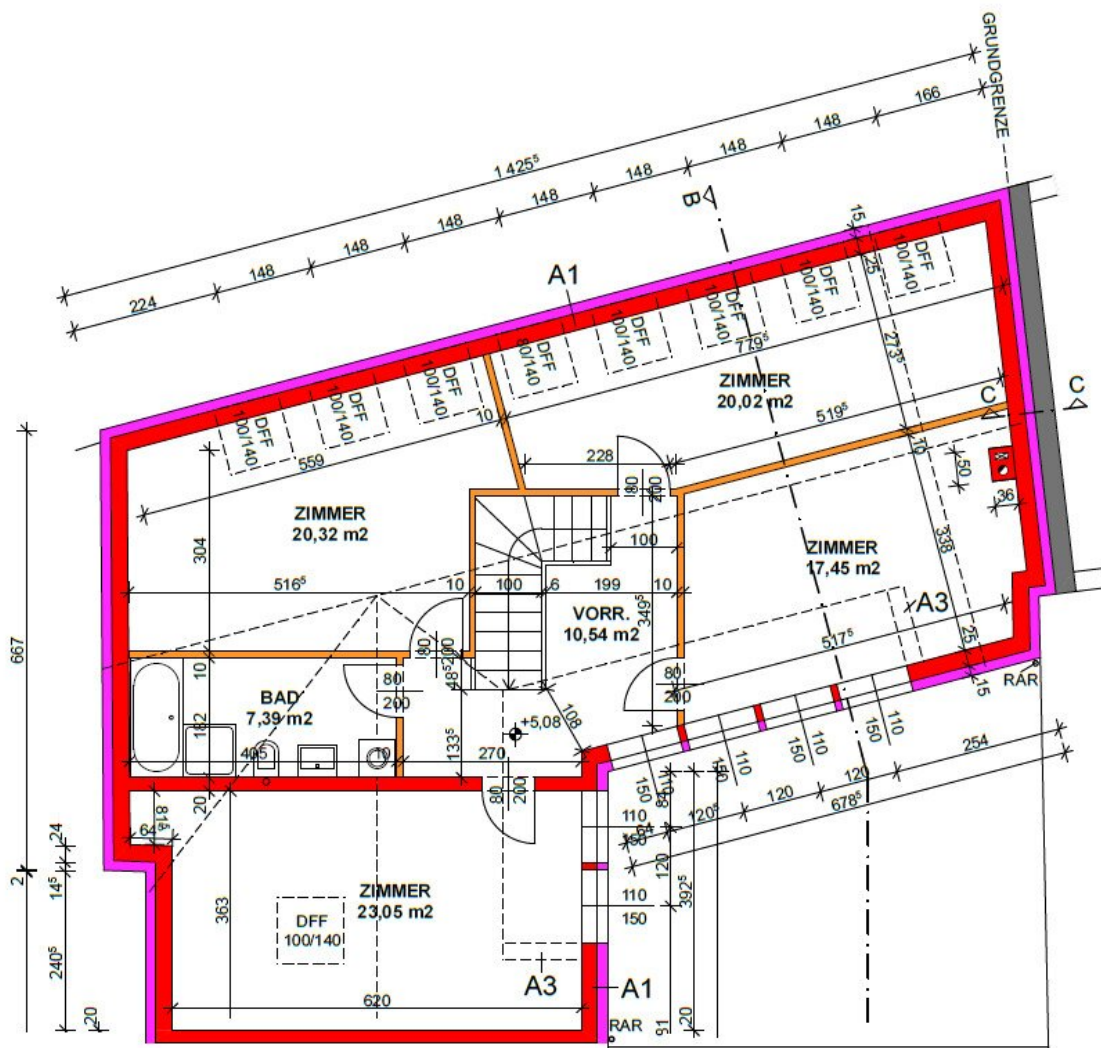








ERDGESCHOSS



DACHGESCHOSS

Objektbeschreibung

Wohnen vor den Toren der Stadt - eine Wohnung zum Geniesen! Das Konzept ist einfach brilliant - und doch so simpel! **Die Wohnung hat "Hauscharakter"**. Wenn man eintritt, ist man fast gleich in der Wohnküche - möglichst groß, möglichst hell - genügend Platz für Küche, genügend Platz für das Wohnzimmer - **und mit einem Ausgang in den Hofgarten**.

Es gibt auch ein Master-Schlafzimmer mit Badezimmer im Erdgeschoss.

Über die Stiegen hinauf kommt man zu den Zimmern, hier vier Zimmer.

Im ersten Stock ist auch ein zweites Badezimmer - das Haupt-Badezimmer!

Und als Ergänzung: eine Garage mit zwei Stellplätze.

Das Objekt wird im Baufortschritt "Edelrohbau" übergeben - bitte informieren Sie sich im Detail vor Ort über den aktuellen Baufortschritt. Natürlich kann das Objekt auch "belagsfertig" oder "schlüsselfertig" übernommen werden - der Leistungsumfang ist noch zu definieren und daraus ergibt sich natürlich auch eine Preisanpassung.

Die Lage des Projektes ist fast direkt im Ortszentrum, in nächster Nähe zum Kindergarten.

Infrastruktur / Entfernungen

Gesundheit

Arzt <2.550m

Apotheke <2.750m

Kinder & Schulen

Kindergarten <100m
Schule <550m

Nahversorgung

Supermarkt <450m
Bäckerei <2.825m
Einkaufszentrum <6.400m

Sonstige

Bank <2.825m
Geldautomat <5.600m
Post <2.600m
Polizei <2.825m

Verkehr

Bus <175m
Bahnhof <3.150m
Autobahnanschluss <6.175m

Angaben Entfernung Luftlinie / Quelle: OpenStreetMap