

Uneinsehbare Villa mit Terrassen und großem Garten, Swimmingpool und Meerblick



Objektnummer: 3007

Eine Immobilie von Gottlieb Properties Immobilienreuehand GmbH

Zahlen, Daten, Fakten

Art:	Haus - Villa
Land:	Portugal
PLZ/Ort:	8600 Luz
Baujahr:	2001
Zustand:	Neuwertig
Alter:	Neubau
Wohnfläche:	394,00 m ²
Nutzfläche:	1.520,00 m ²
Zimmer:	7
Bäder:	3
WC:	3
Terrassen:	4
Heizwärmebedarf:	D 152,00 kWh / m ² * a
Kaufpreis:	4.500.000,00 €
Provisionsangabe:	

3% des Kaufpreises zzgl. 20% USt.

Ihr Ansprechpartner

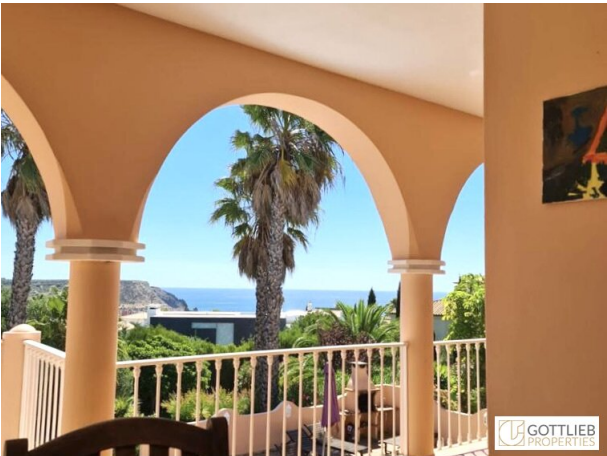
Desirée Gottlieb

Gottlieb Properties Immobilientreuhand GmbH
Gluckgasse 1 / 8 & 9
1010 Wien

H + 43 699 14702557

Gerne stehe ich Ihnen für weitere Informationen oder einen Besichtigungstermin zur Verfügung.





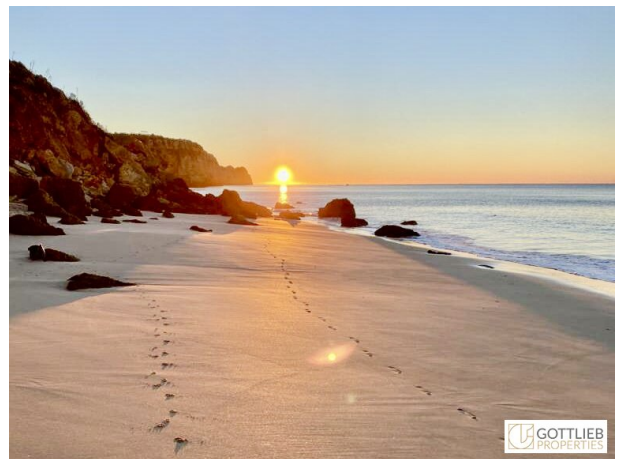
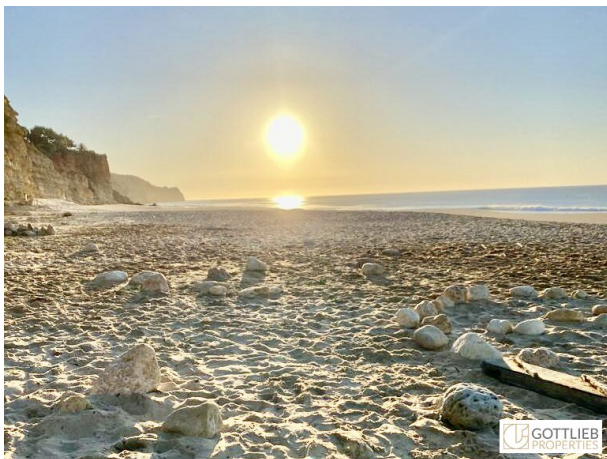




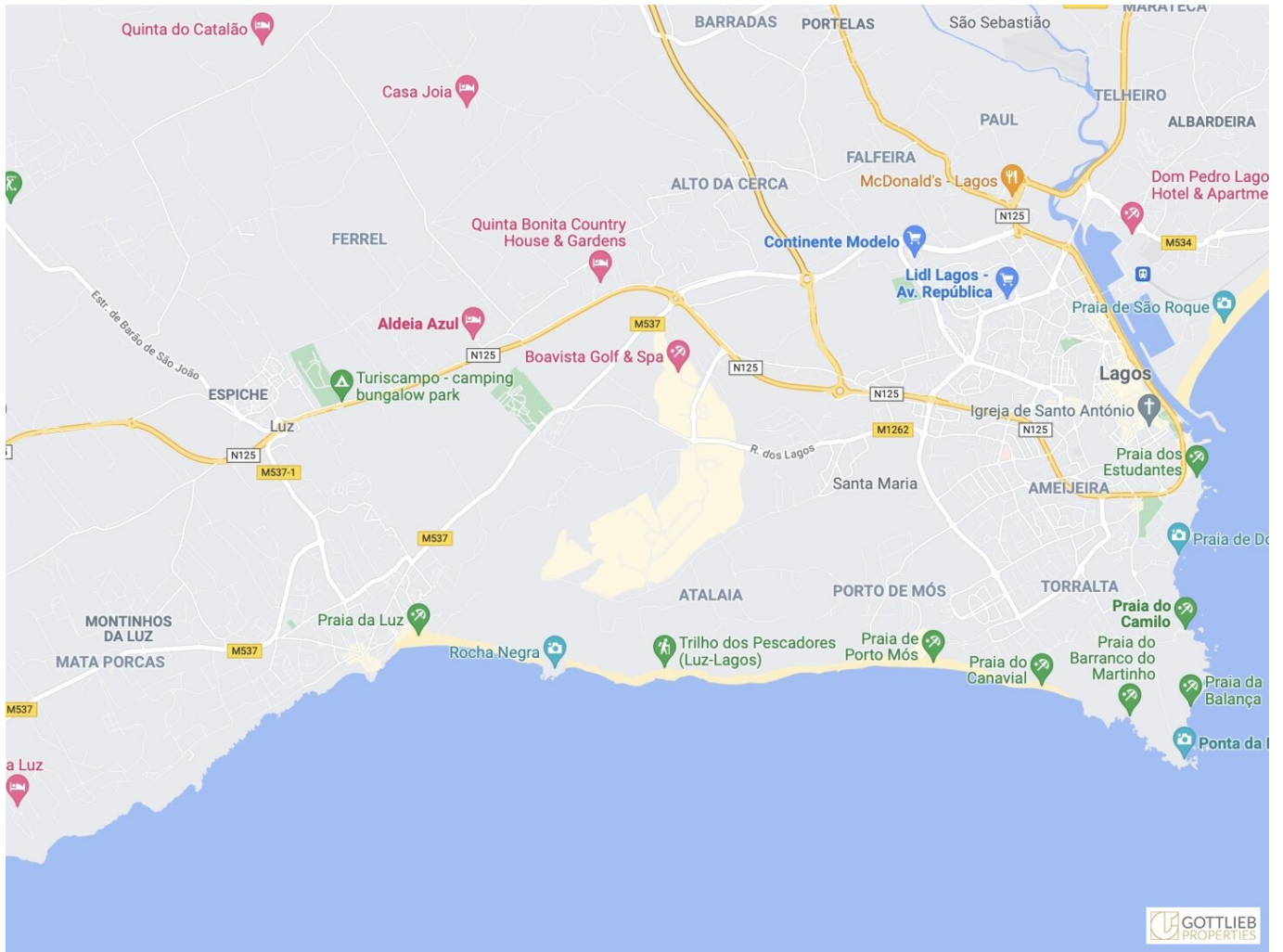


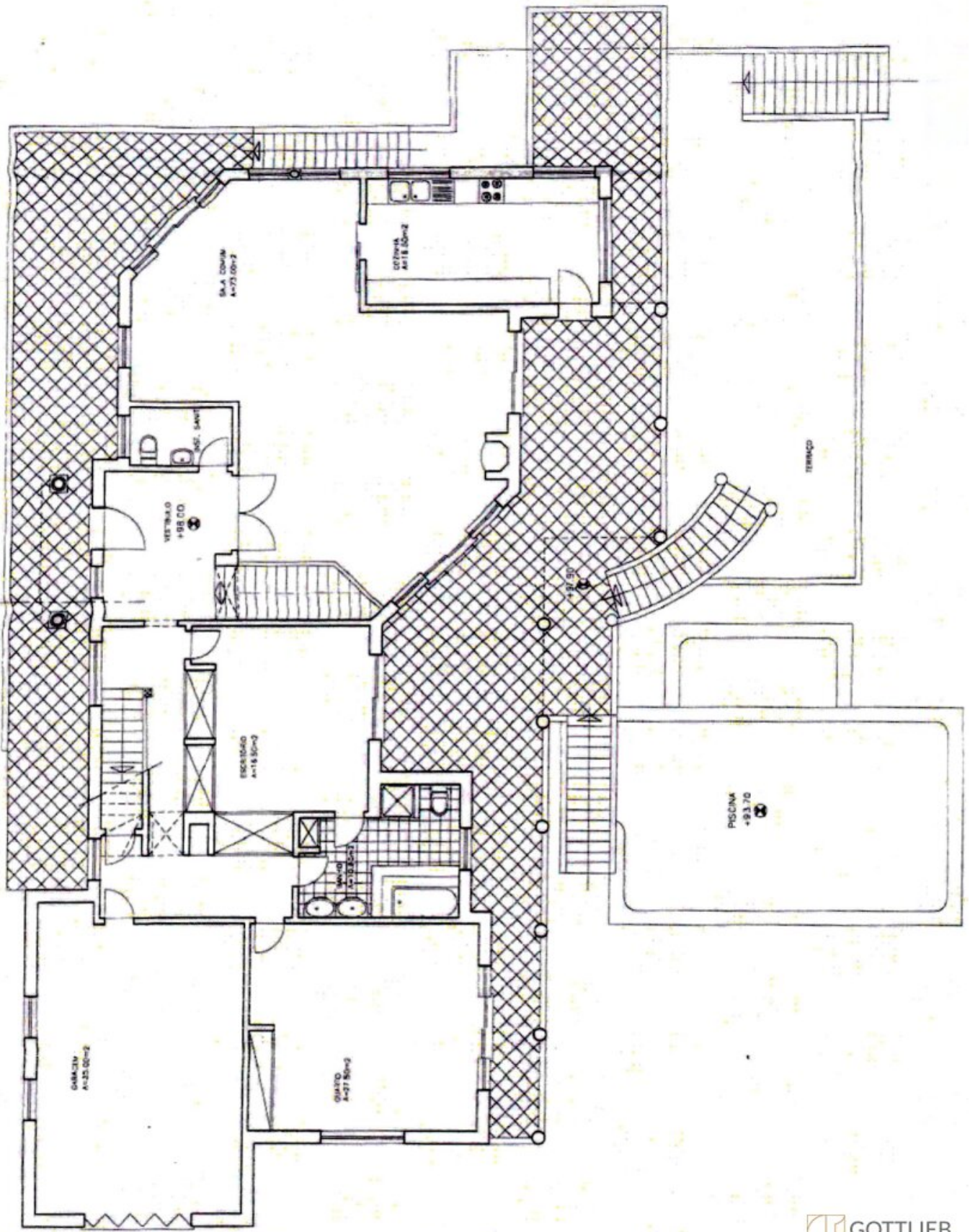


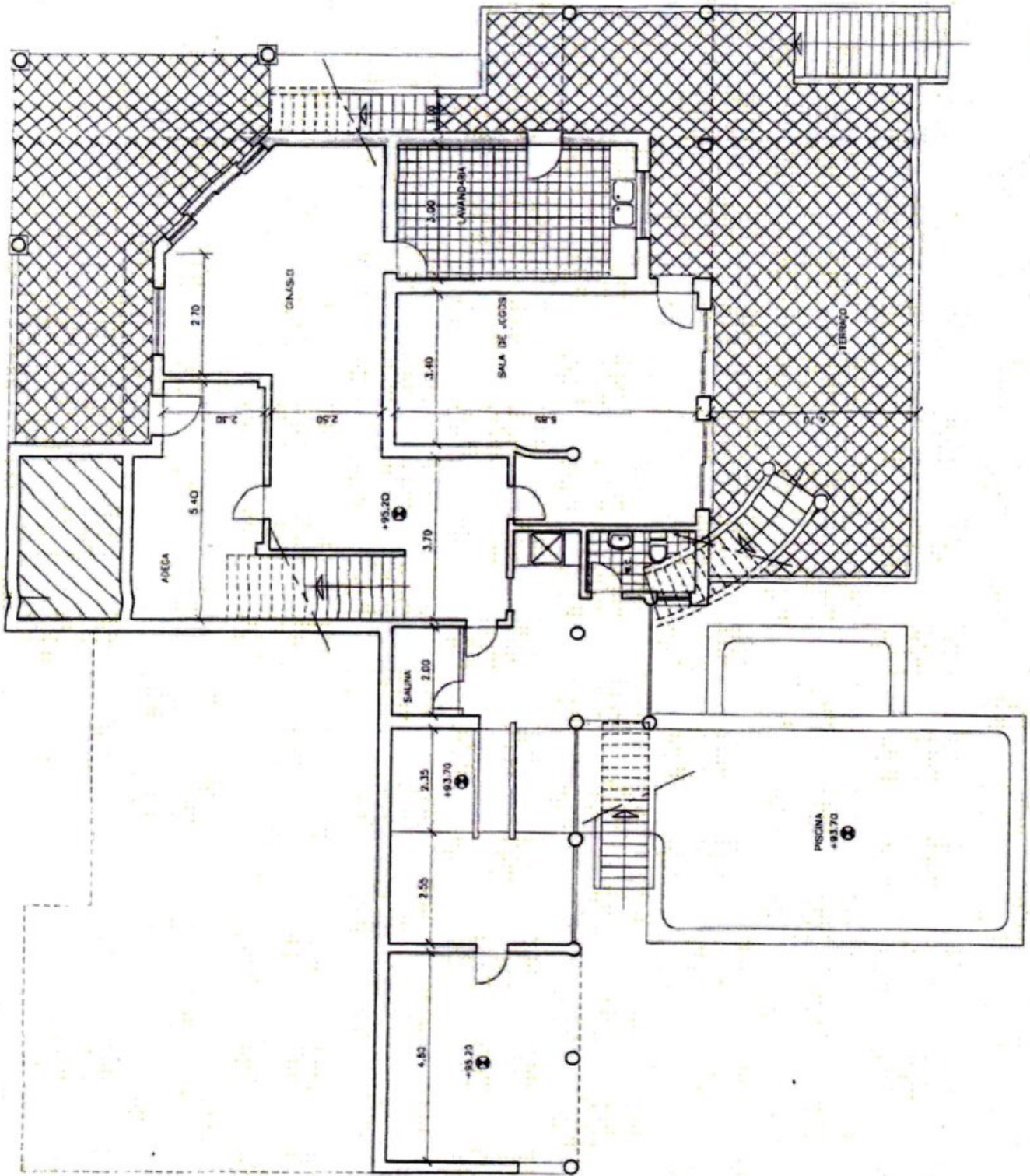


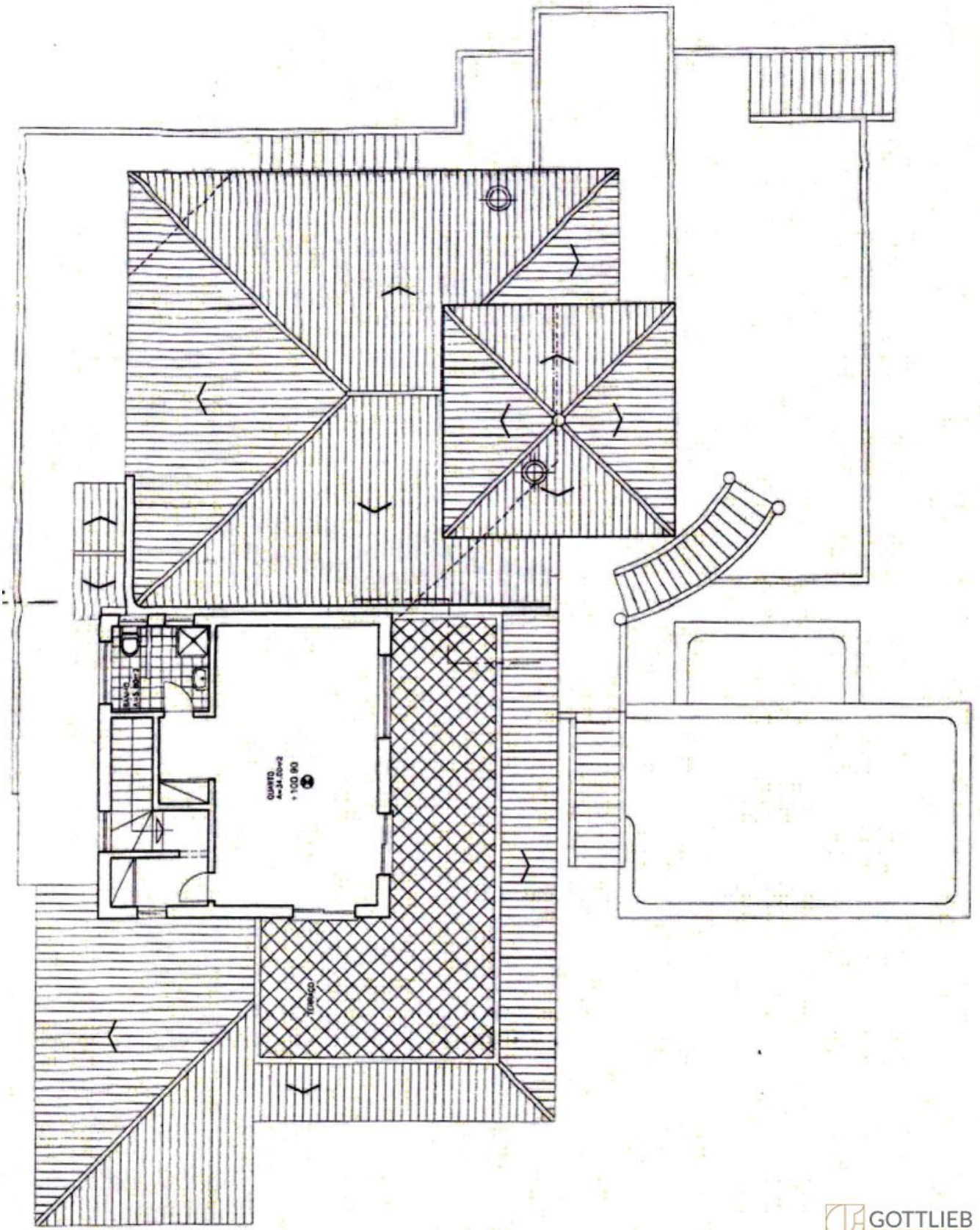












Objektbeschreibung

An der Südspitze Portugals - der Algarve - gelegen, gelangt ein uneinsehbares Anwesen mit ca. 2.710 m² Grundfläche und einer Nutzfläche von 1.520 m² zum sofortigen Verkauf. Diese wunderschöne, großzügig angelegte Villa mit Terrassen, Swimmingpool und Garten ist von Palmen und Zypressen umgeben. Sie befindet sich in bester Villenlage am Monte Lemos in Luz bei Lagos ca. 500 m vom Sandstrand entfernt. Durch diese besondere Lage genießt man einen uneingeschränkten Blick direkt auf den Atlantischen Ozean.

Das im Jahre 2010 errichtete Anwesen verfügt über vier Ebenen mit sieben Zimmern - davon fünf Schlafzimmer mit drei Bädern - sowie eine Küche.

Die weitläufigen Terrassen bieten einen traumhaften Blick auf das Meer, den Garten und den Pool.

Das Gebäude ist komplett ausgestattet und wird mit dem gesamten Mobiliar verkauft.

Erwähnenswert ist auch der frühere Eigentümer, Herr Henry Normal, ein bekannter englischer Schriftsteller, Dichter, Filmproduzent und Gründer des Manchester sowie des Nottingham Poetry Festivals.

Der Bestand

- + ca. 2.710 m² Grundfläche
- + ca. 394 m² Wohnfläche
- + ca. 1.520 m² Nutzfläche
- + sieben Zimmer, davon
- + ein Wohnzimmer mit Billardtisch
- + ein weiteres mit offenem Kamin
- + fünf Schlafzimmer
- + drei Bäder
- + Küche

- + Schrank- bzw. Abstellraum
- + beheizter Indoor- und Outdoor-Pool
- + zwei Garagenplätze
- + Außendusche
- + Technikraum im Gartengeschoss
- + Außenkamin

Das Potential

Durch die exklusive Lage im Ferienort Luz nahe Lagos bietet sich die Möglichkeit einer saisonalen Vermietung an.

Lage und Infrastruktur

Das Städtchen Luz im Distrikt Faro gelegen, entwickelte sich Anfang des 20. Jahrhunderts von einem kleinen Fischerdorf zu einem immer beliebter werdenden Badeort mit wunderbarem Sandstrand - der Praia da Luz - und seinem Rocha Negra - dem schwarzen Felsen. Bekannt ist Luz ebenso für seine römischen Ausgrabungen sowie die Befestigungsanlage - der Fortaleza da Praia da Luz.

Die in unmittelbarer Nähe gelegene, größere Nachbarstadt Lagos wurde im Jahre 2021 zu einer der schönsten Städte Portugals gewählt. Lagos ist für ihre historische Altstadt mit Stadtmauer, ihre Klippen und ihre atemberaubenden Atlantikstrände bekannt. Die Sandbucht Praia do Camilo erreicht man nur über steile Holztreppe.

Von den Klippen der Ponta da Piedade bietet sich ein herrlicher Panoramablick auf die Landzunge und den dortigen Leuchtturm. Die im 18. Jahrhundert erbaute prachtvolle Kirche Igreja de Santo António befindet sich gegenüber dem Castelo dos Governadores, einer Festung mit barocker Fassade und Wachtürmen.

Lagos gut erhaltene Altstadt bietet Ihnen neben historischen Sehenswürdigkeiten kulturelle Einrichtungen, Restaurants, Cafés und Einkaufsmöglichkeiten aller Art. Zu jeder Jahreszeit prägen Touristen das Geschehen und zwischen den einheimischen Geschäften haben sich auch britische Pubs, Diskotheken und eine deutsche Bäckerei niedergelassen.

Von der 1995 neu errichteten Marina aus führt eine Anliegerstraße zur 4 km langen Meia Praia, dem Haupt- und Sandstrand von Lagos. Weitere, kleinere Strände zwischen Felsklippen, wie z.B. Praia Dona Ana, Praia dos Estudantes, befinden sich am Südrand der Stadt, deren Abschluss die Ponta da Piedade bildet, eine von bizarren Buchten durchzogene Felspitze, die einen spektakulären Blick über die Bucht von Lagos erlaubt.

Der Flughafen Faro befindet sich in ca. 90 km Entfernung und ist innerhalb einer Stunde per Auto zu erreichen.

Sonstiges

Wir ersuchen um Verständnis, dass wir aufgrund unserer Nachweispflicht gegenüber dem Eigentümer nur Anfragen mit vollständigen Kontaktdaten (Name, Adresse, Mobilnummer, Email) bearbeiten können.

Wir weisen darauf hin, dass zwischen dem Vermittler und dem zu vermittelnden Dritten ein familiäres oder wirtschaftliches Naheverhältnis besteht.