

6 ha Wald in der Veitsch



Objektnummer: 11378

Eine Immobilie von Bischof Immobilien Ges.m.b.H

Zahlen, Daten, Fakten

Art:	Grundstück - Land- und Forstwirtschaft
Land:	Österreich
PLZ/Ort:	8692 Veitschbach
Zustand:	Gepflegt
Nutzfläche:	60.309,00 m ²
Kaufpreis:	125.000,00 €
Provisionsangabe:	

3% des Kaufpreises zzgl. 20% USt.

Ihr Ansprechpartner

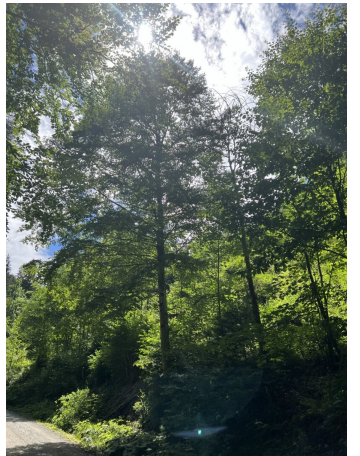


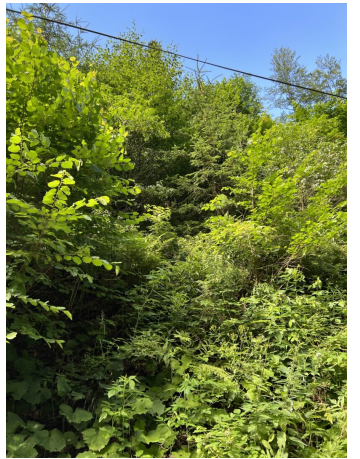
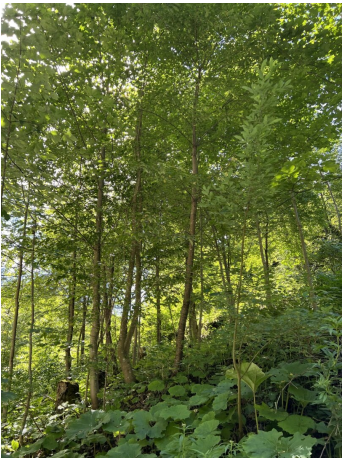
Jürgen Mayer

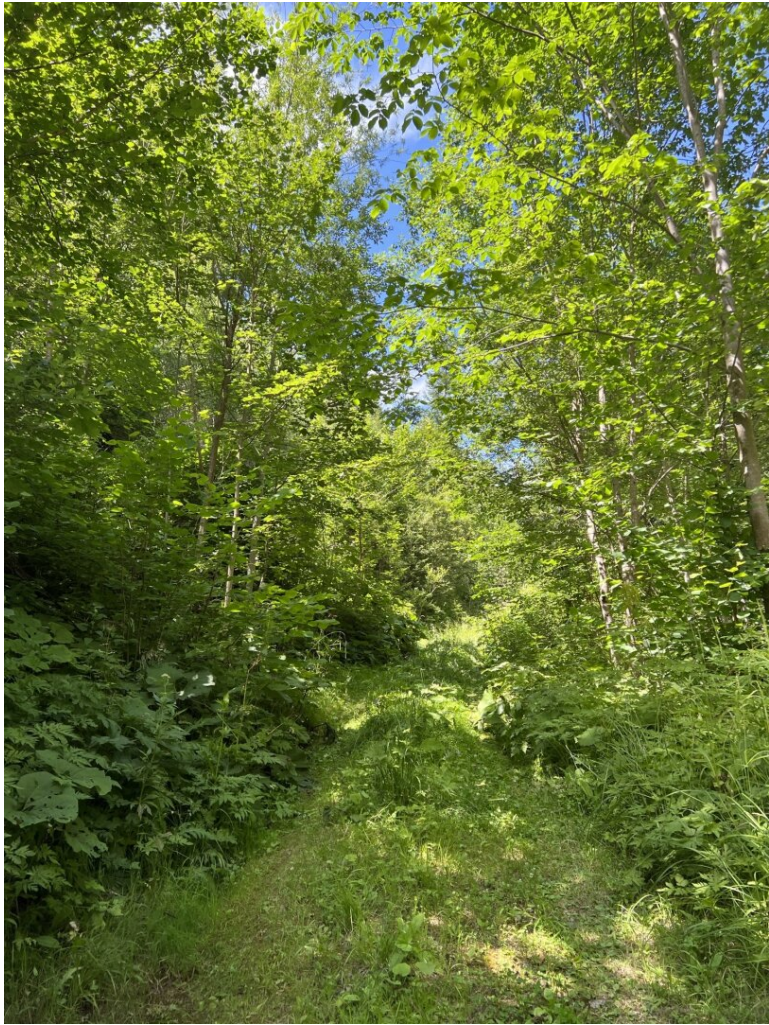
Bischof Immobilien Ges.m.b.H
Burggasse 132
8750 Judenburg

T +43 / 3572 / 86 88 2
H +43 / 664 / 18 24 434

Gerne stehe ich Ihnen für weitere Informationen oder einen Besichtigungstermin zur Verfügung.







Objektbeschreibung

6 ha Wald als Wertanlage

Die forstliche Liegenschaft liegt in der Gemeinde Kapellen - Neuberg, am Ortsrand nahe Veitschbach und umfasst ca. 6 ha Wald. Die Forstwirtschaft ist über eine öffentliche Straße und dann abzweigend über einen Privatweg bzw. Wegegemeinschaften sehr gut erreichbar. Der Besitz ist gut erschlossen und die Außengrenzen meistens durch Markierungen gut erkennbar. Der Waldbestand setzt sich größtenteils aus Fichte und Energielaubhölzern (Pappeln, Ahorn) zusammen. Vom aufgeforsteten Jungwald bis zum mittelalten Bestand findet man alles in dieser Liegenschaft. Die Wälder können gut mit Traktoren und Maschinen bewirtschaftet werden. Auch eine Wasserquelle befindet sich am Grundstück. Auch als Geldanlage eignen sich diese Wälder sehr gut. Die Seehöhe liegt zwischen 800 m und 950 m.

Haben wir Ihr Interesse geweckt, dann vereinbaren Sie mit uns einen **unverbindlichen, kostenlosen** Besichtigungstermin!

BITTE BEACHTEN SIE, DASS WIR AUFGRUND DER NACHWEISPFICHT GEGENÜBER DEM EIGENTÜMER NUR ANFRAGEN MIT VOLLSTÄNDIGER ANGABE DER ANSCHRIFT BEARBEITEN KÖNNEN. Land & Forstwirtschaftsverkäufe unterliegen einer grundverkehrsbehördlichen Genehmigung.

Der Vermittler ist als Doppelmakler tätig.

Infrastruktur / Entfernungen

Gesundheit

Arzt <2.500m
Apotheke <10.000m
Krankenhaus <10.000m

Kinder & Schulen

Schule <2.000m
Kindergarten <2.000m

Nahversorgung

Supermarkt <2.000m
Bäckerei <9.500m

Sonstige

Bank <2.000m
Geldautomat <2.000m
Post <2.500m
Polizei <2.000m

Verkehr

Bus <2.000m

Bahnhof <10.000m

Angaben Entfernung Luftlinie / Quelle: OpenStreetMap