

**helle Mietwohnung mit Küche und Carport ++ mitten in
Knittelfeld ++**



Objektnummer: 6349/491

Eine Immobilie von Böchzelt Immobilien GmbH

Zahlen, Daten, Fakten

Art:	Wohnung - Etage
Land:	Österreich
PLZ/Ort:	8720 Knittelfeld
Zustand:	Gepflegt
Wohnfläche:	69,68 m ²
Gesamtfläche:	69,68 m ²
Zimmer:	2
Bäder:	1
WC:	1
Stellplätze:	1
Heizwärmebedarf:	D 108,60 kWh / m ² * a
Gesamtmiete	748,13 €
Kaltmiete (netto)	380,66 €
Kaltmiete	525,90 €
Betriebskosten:	145,24 €
Heizkosten:	139,36 €
USt.:	82,87 €

Ihr Ansprechpartner



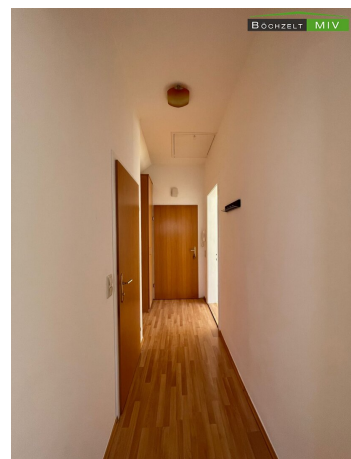
Böchzelt Immobilien GmbH

Böchzelt Immobilien GmbH
Kapuzinerplatz 5
8720 Knittelfeld

T +43(0)3512/ 82237

Gerne stehe ich Ihnen für weitere Informationen oder einen Besichtigungstermin zur Verfügung.







BÖCHZELT

MIV

TOP 5

DU
FL
3,60

KOCHEN
15,91

DIELE
3,30

GANG
4,48

WOHNEN
PARKETT

SCHLAFEN
46,81

80/108

80/140

90/140

80/140

80/140

1x 173x36

70/200

85/200

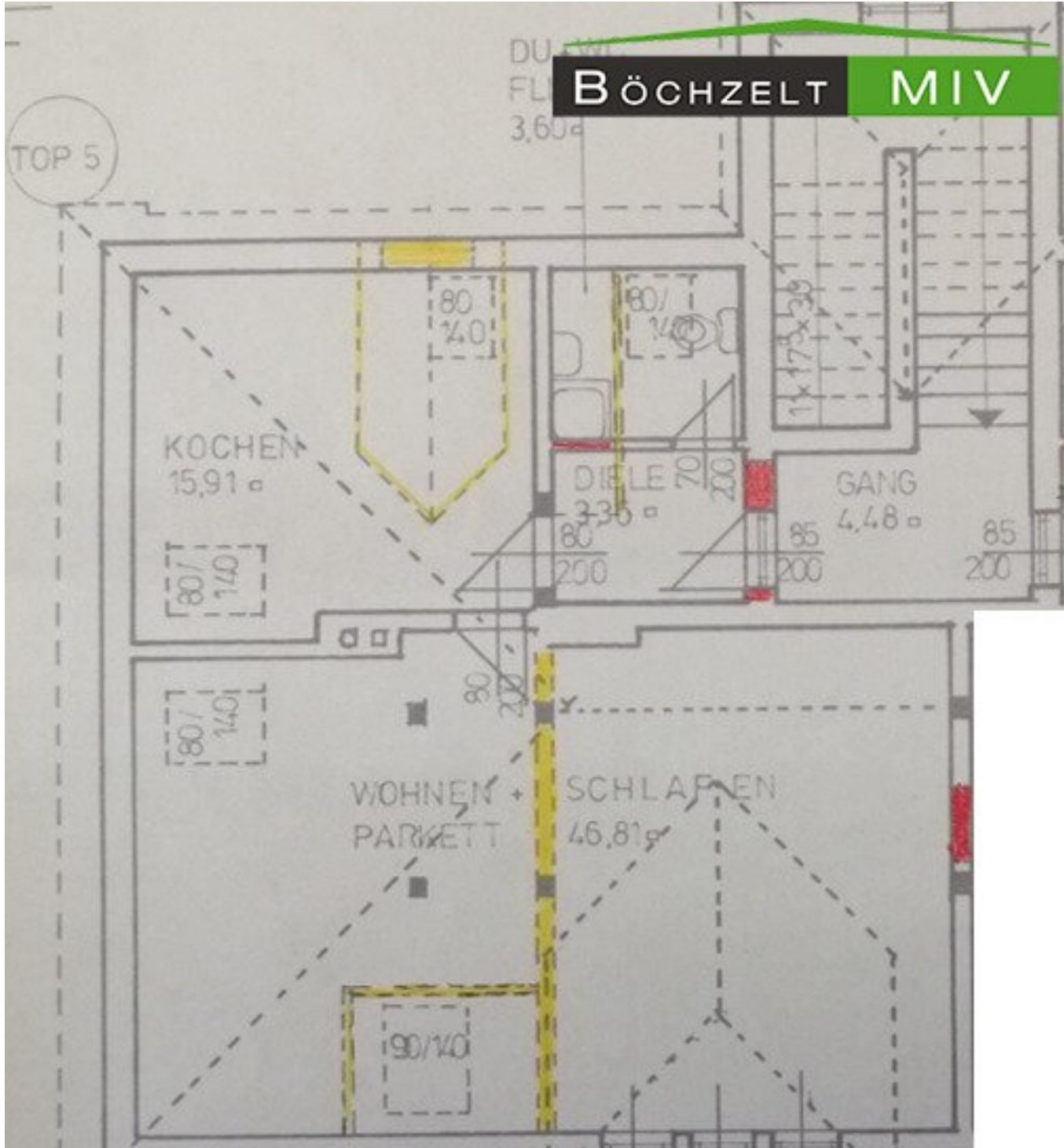
85/200

80/200

80/200

85/200

85/200



Objektbeschreibung

In der Seckauerstraße in Knittelfeld steht ab August 2026 eine schöne Wohnung mit einer Nutzfläche von ca. 69,68 m² zur Vermietung.

Die Wohnung teilt sich wie folgt auf: Vorraum, möblierte Küche, Wohnzimmer, Schlafzimmer, Badezimmer mit Dusche, Fenster und WC, ein Carport sowie ein Kellerabteil.

Der Kühlschrank (Kühl-/Gefrierkombi) würde gegen eine Ablöse von € 300,00 in der Wohnung bleiben.

Kontaktieren Sie uns gerne unter 03512/822 37!

Infrastruktur / Entfernungen

Gesundheit

Arzt <500m

Apotheke <500m

Krankenhaus <1.500m

Kinder & Schulen

Schule <500m

Kindergarten <1.000m

Nahversorgung

Supermarkt <500m

Bäckerei <500m

Einkaufszentrum <7.000m

Sonstige

Bank <500m

Geldautomat <500m

Post <1.000m

Polizei <500m

Verkehr

Bus <500m

Autobahnanschluss <1.500m

Bahnhof <500m

Flughafen <7.500m

Angaben Entfernung Luftlinie / Quelle: OpenStreetMap