

## **Zweitwohnsitz - Landhaus in Weißenbach bei Gloggnitz zu vermieten**



**Objektnummer: 205**

**Eine Immobilie von Immobilienservice Hofer**

## Zahlen, Daten, Fakten

<b>Art:</b>	Haus - Landhaus
<b>Land:</b>	Österreich
<b>PLZ/Ort:</b>	2640 Weißenbach
<b>Wohnfläche:</b>	75,00 m <sup>2</sup>
<b>Gesamtmiete</b>	880,00 €
<b>Kaltmiete (netto)</b>	750,00 €
<b>Kaltmiete</b>	880,00 €
<b>Betriebskosten:</b>	130,00 €
<b>Provisionsangabe:</b>	

Gemäß Erstauftraggeberprinzip bezahlt der Abgeber die Provision.

## Ihr Ansprechpartner

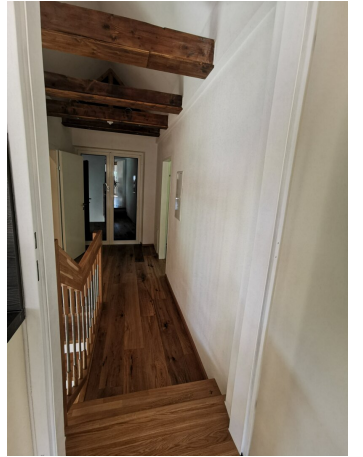
### **Michael Hofer**

Immobilienervice Hofer  
August-Fabbri-Straße 7  
2640 Gloggnitz

T 06763618072

Gerne stehe ich Ihnen für weitere Informationen oder einen Besichtigungstermin zur Verfügung.











## Objektbeschreibung

### Zur Vermietung – Stilvoll renoviertes Wohnhaus mit Garten, Terrasse und Garage

Dieses liebevoll und hochwertig renovierte Wohnhaus bietet auf rund **75 m<sup>2</sup> Wohnfläche** ein behagliches Zuhause für alle, die Ruhe, Komfort und eine angenehme Wohnatmosphäre schätzen.

Bereits beim Betreten der Immobilie überzeugt das Haus durch seinen gepflegten Gesamteindruck und die geschmackvolle Ausstattung. Die durchdachte Raumaufteilung sorgt für ein angenehmes Wohngefühl und bietet ausreichend Platz zum Entspannen.

Die Wohneinheit verfügt über:

- Vorzimmer
- Großzügiges Wohn- und Esszimmer mit integrierter Küche
- Schlafzimmer
- Badezimmer
- Separates WC

Ein besonderes Highlight ist die **Terrasse mit angrenzendem Garten**, die zum Verweilen im Freien einlädt. Ob ein gemütliches Frühstück an der frischen Luft oder entspannte Stunden nach einem langen Tag – hier genießen Sie eine angenehme Wohlfühlatmosfera. Eine **Garage** rundet dieses attraktive Mietangebot ab.

Die Immobilie wurde umfassend renoviert und präsentiert sich in einem äußerst gepflegten Zustand. Dank der modernen und geschmackvollen Ausführung vermittelt sie vom ersten Moment an ein angenehmes Wohngefühl.

Der Immobilienmakler erklärt, dass er – entgegen dem in der Immobilienwirtschaft üblichen Geschäftsgebrauch des Doppelmaklers – einseitig nur für den Vermieter tätig ist.

## **Infrastruktur / Entfernungen**

### **Gesundheit**

Arzt <2.500m

Apotheke <2.500m

Klinik <2.500m

### **Kinder & Schulen**

Schule <1.500m

Kindergarten <1.500m

### **Nahversorgung**

Supermarkt <2.000m

Bäckerei <2.500m

Einkaufszentrum <2.500m

### **Sonstige**

Bank <2.500m

Geldautomat <2.500m

Post <2.500m

Polizei <2.500m

### **Verkehr**

Bus <500m

Bahnhof <2.500m

Autobahnanschluss <500m

Angaben Entfernung Luftlinie / Quelle: OpenStreetMap