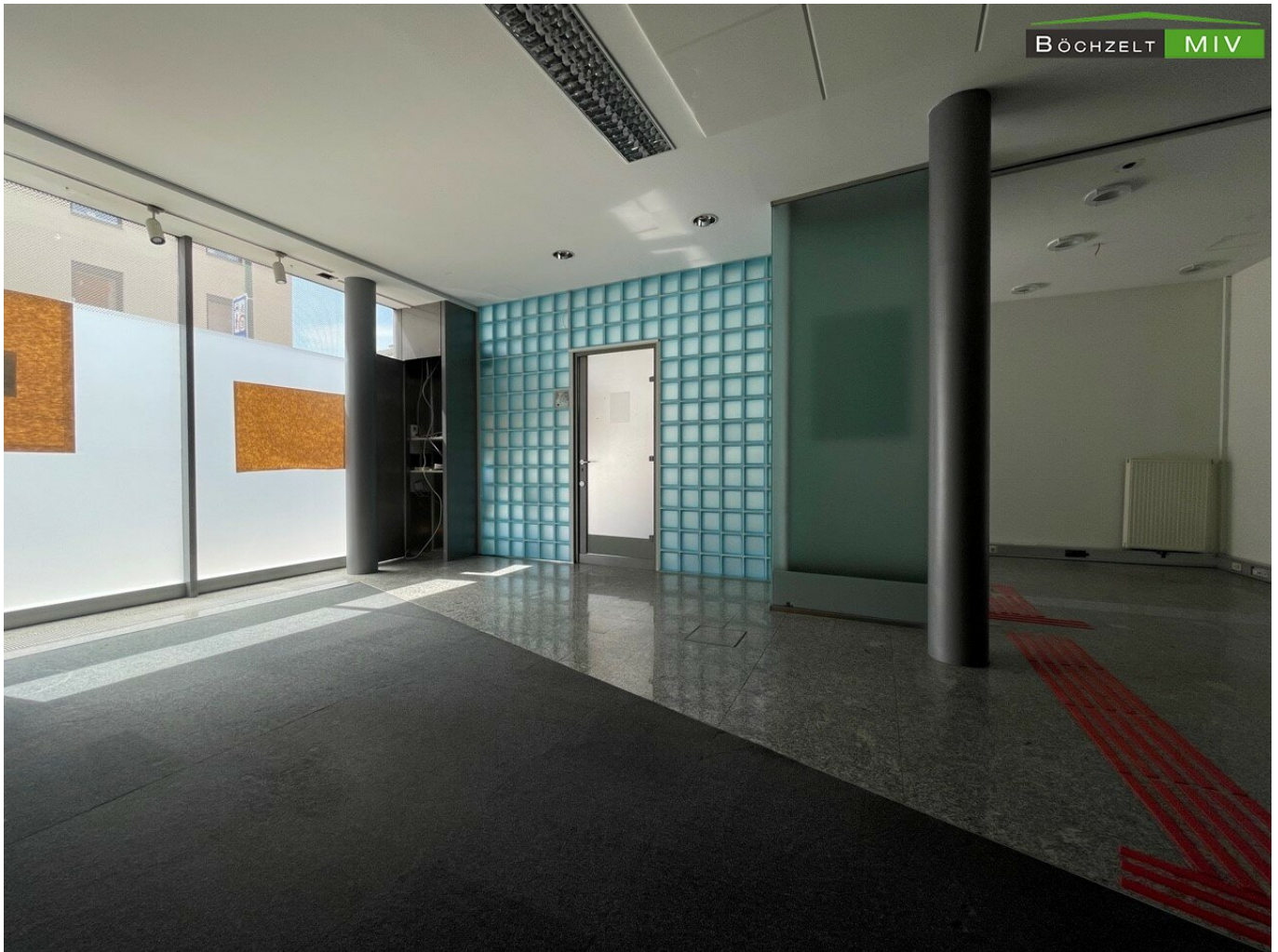


**Geschäftslokal ++ Verwirklichen Sie Ihren TRAUM ++
direkt am Hauptplatz KNITTELFELD**



Innenansicht

Objektnummer: 6349/908

Eine Immobilie von Böchzelt Immobilien GmbH

Zahlen, Daten, Fakten

Art:	Einzelhandel
Land:	Österreich
PLZ/Ort:	8720 Knittelfeld
Nutzfläche:	321,00 m ²
WC:	2
Heizwärmebedarf:	26,20 kWh / m ² * a
Kaltmiete (netto)	2.889,00 €
Kaltmiete	3.269,54 €
Betriebskosten:	380,54 €
USt.:	653,91 €
Provisionsangabe:	

1.0 BMM plus 20.0% USt.

Ihr Ansprechpartner

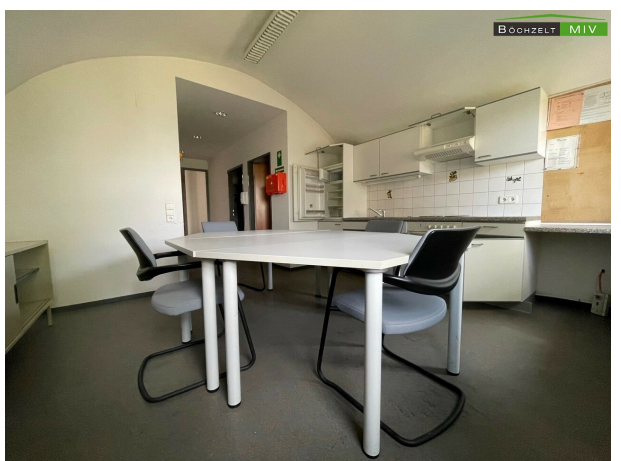
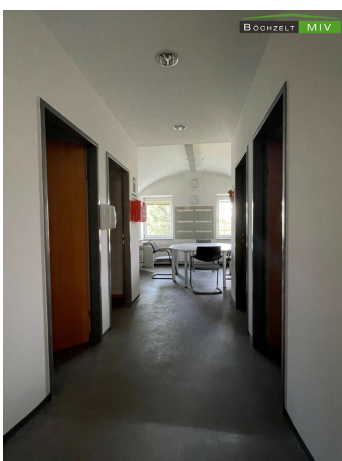
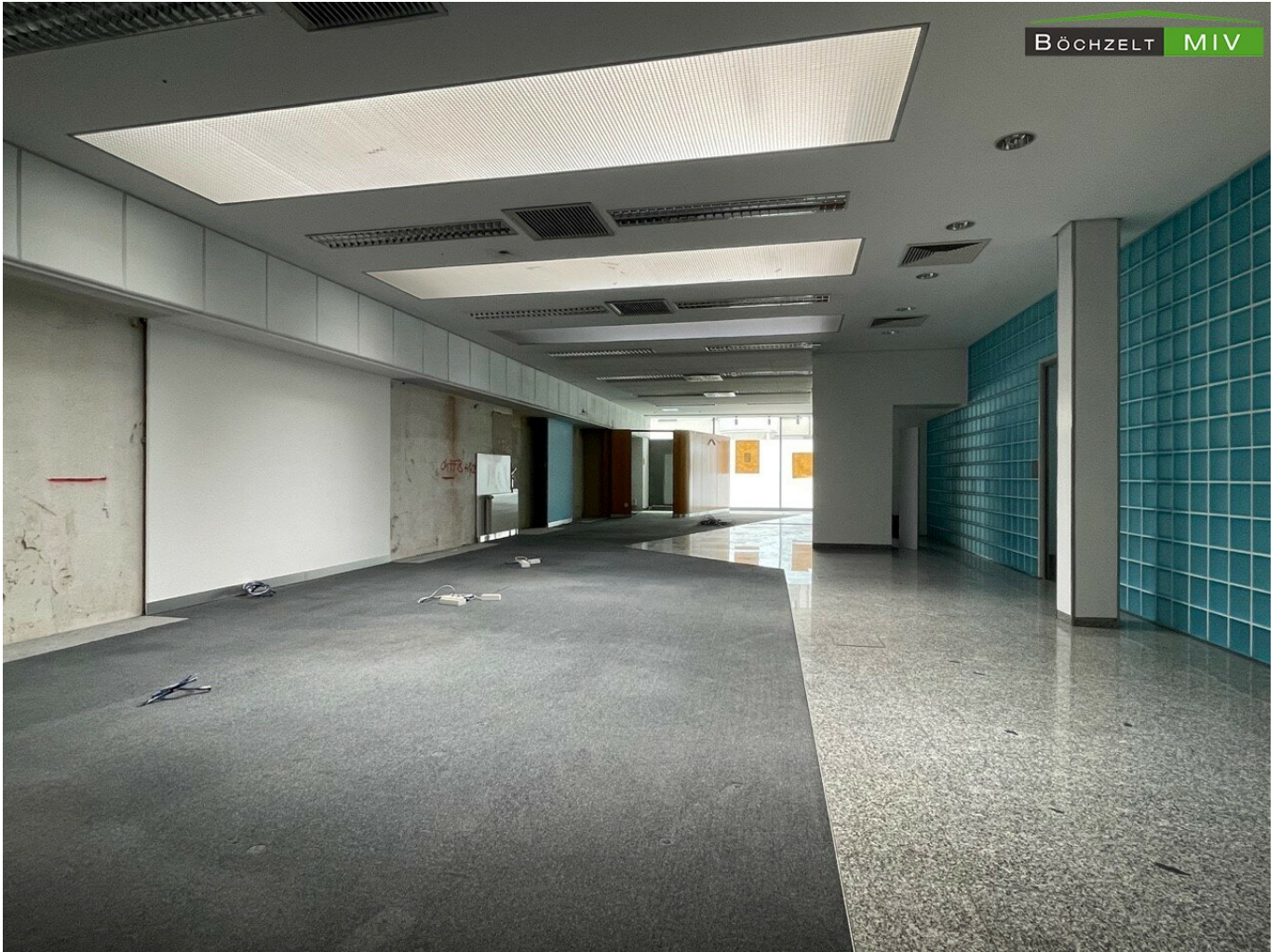


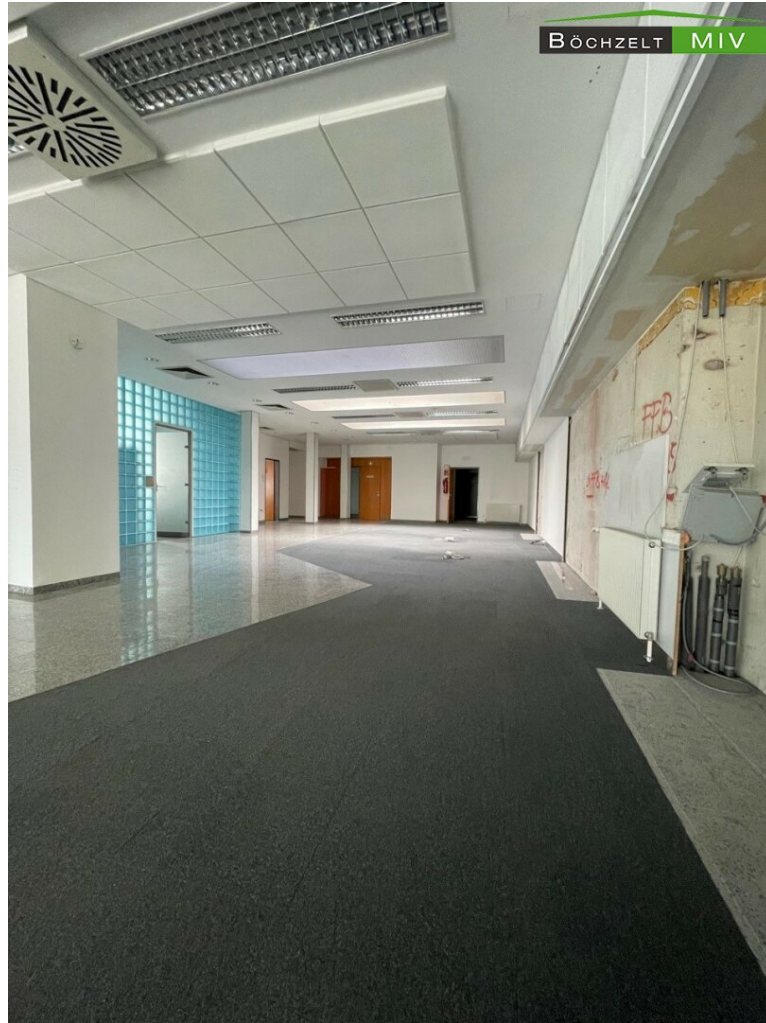
Böchzelt Immobilien GmbH

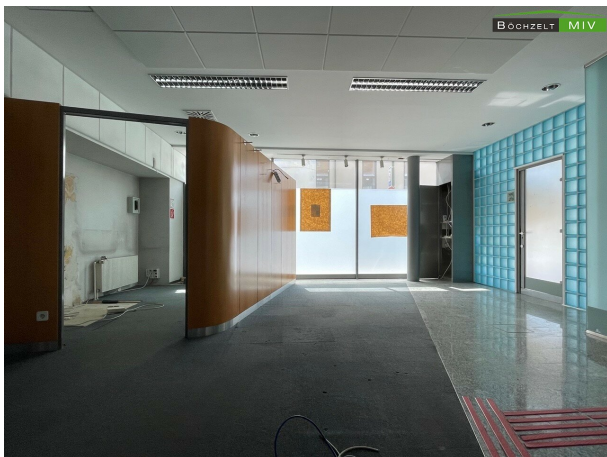
Böchzelt Immobilien GmbH
Kapuzinerplatz 5
8720 Knittelfeld

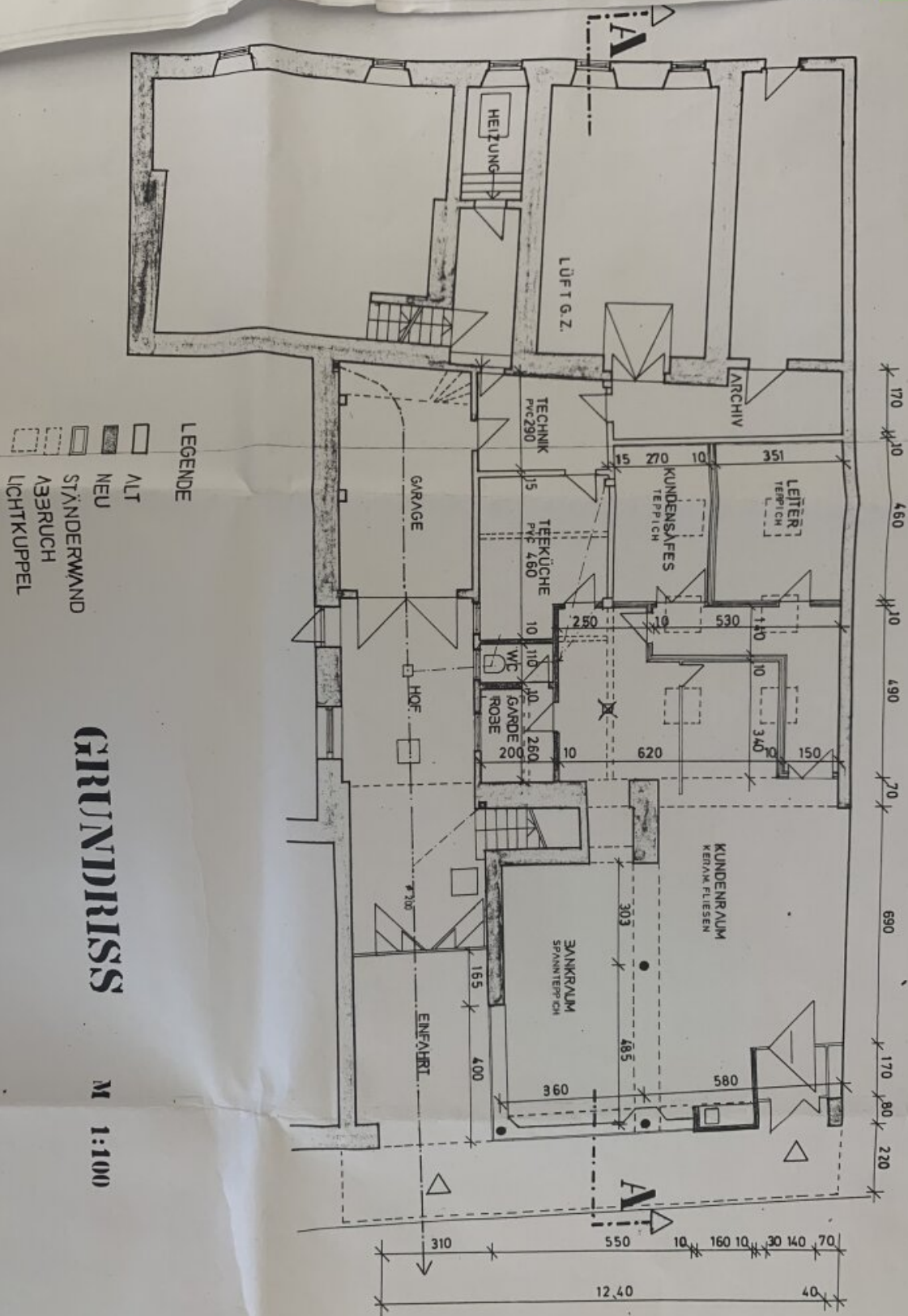
T +43(0)3512/ 82237

Gerne stehe ich Ihnen für weitere Informationen oder einen Besichtigungstermin zur Verfügung.









- LEGENDE
- ALT
 - NEU
 - STÄNDERWAND
 - ABBRUCH
 - LICHTKUPPEL

GRUNDRISS

M 1:100

Objektbeschreibung

Sie haben eine gut durchdachte Geschäftsidee, sind kurz davor diese zu realisieren, aber Ihnen fehlt noch das geeignete Geschäftslokal? Vielleicht können wir Ihnen weiterhelfen.

Diese Geschäftslokal, welches sich auf 321 m² erstreckt, eignet sich ideal für vielleicht genau Ihre Geschäftsidee. Ob Friseur, Lebensmittelhandel oder ein Bekleidungsgeschäft, jede Geschäftsidee ist mit dieser Gewerbeimmobilie realisierbar.

Geschmückt wird diese Immobilie durch Ihre zentrale Lage, direkt am Hauptplatz von Knittelfeld.

Falls Ihnen die Fotos nicht aussagekräftig genug sind, können Sie natürlich nach telefonischer Vereinbarung unter 03512/822 37 einen unverbindlichen Besichtigungstermin vereinbaren!

Energiedaten:

Energieausweis: liegt vor

HWB: 68,58

HWB Klasse: D

Infrastruktur / Entfernungen

Gesundheit

Arzt <500m

Apotheke <500m

Krankenhaus <1.000m

Kinder & Schulen

Schule <500m

Kindergarten <500m

Nahversorgung

Supermarkt <500m

Bäckerei <500m

Einkaufszentrum <6.500m

Sonstige

Bank <500m

Geldautomat <500m

Post <500m

Polizei <500m

Verkehr

Bus <500m

Autobahnanschluss <1.500m

Bahnhof <1.000m

Flughafen <7.000m

Angaben Entfernung Luftlinie / Quelle: OpenStreetMap