

**Einraumwohnung mit möblierter Küchenzeile ++ ruhe  
Lage, Spielberg ++**



**Objektnummer: 6349/135**

**Eine Immobilie von Böchzelt Immobilien GmbH**

## Zahlen, Daten, Fakten

<b>Art:</b>	Wohnung - Etage
<b>Land:</b>	Österreich
<b>PLZ/Ort:</b>	8724 Spielberg
<b>Zustand:</b>	Gepflegt
<b>Möbliert:</b>	Teil
<b>Wohnfläche:</b>	28,28 m <sup>2</sup>
<b>Gesamtfläche:</b>	28,28 m <sup>2</sup>
<b>Zimmer:</b>	1
<b>Bäder:</b>	1
<b>Heizwärmebedarf:</b>	C 53,88 kWh / m <sup>2</sup> * a
<b>Gesamtenergieeffizienzfaktor:</b>	C 1,06
<b>Gesamtmiete</b>	302,64 €
<b>Kaltmiete (netto)</b>	220,73 €
<b>Kaltmiete</b>	275,13 €
<b>Betriebskosten:</b>	54,40 €
<b>USt.:</b>	27,51 €

## Ihr Ansprechpartner

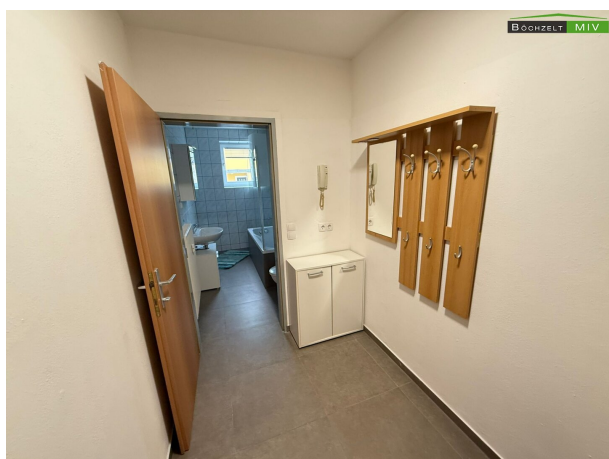


### Böchzelt Immobilien GmbH

Böchzelt Immobilien GmbH  
Kapuzinerplatz 5  
8720 Knittelfeld

T +43(0)3512/ 82237

Gerne stehe ich Ihnen für weitere Informationen oder einen Besichtigungstermin zur Verfügung.







## Objektbeschreibung

Single-Wohnung in ruhige Lage und beliebter Wohngegend! Trotzdem nur wenige Gehminuten von Zentrum und Supermarkt entfernt.

Raumaufteilung: Vorraum, möblierte Küche mit Wohn-/Schlafbereich und Bad mit Dusche und WC. (Der Fernseher sowie das Bett ist nicht in der Wohnung. Die Küche ist jedoch Inventar)

*Kontaktiere Sie uns gerne unter 03512/822 37 für einen unverbindlichen Besichtigungstermin!*

### Infrastruktur / Entfernungen

#### Gesundheit

Arzt <500m

Apotheke <500m

Krankenhaus <2.500m

#### Kinder & Schulen

Schule <1.000m

Kindergarten <1.000m

#### Nahversorgung

Supermarkt <1.000m

Bäckerei <3.000m

Einkaufszentrum <4.000m

#### Sonstige

Bank <500m

Geldautomat <500m

Post <2.500m

Polizei <3.500m

#### Verkehr

Bus <500m

Autobahnanschluss <1.500m

Bahnhof <1.000m

Flughafen <4.000m

Angaben Entfernung Luftlinie / Quelle: OpenStreetMap